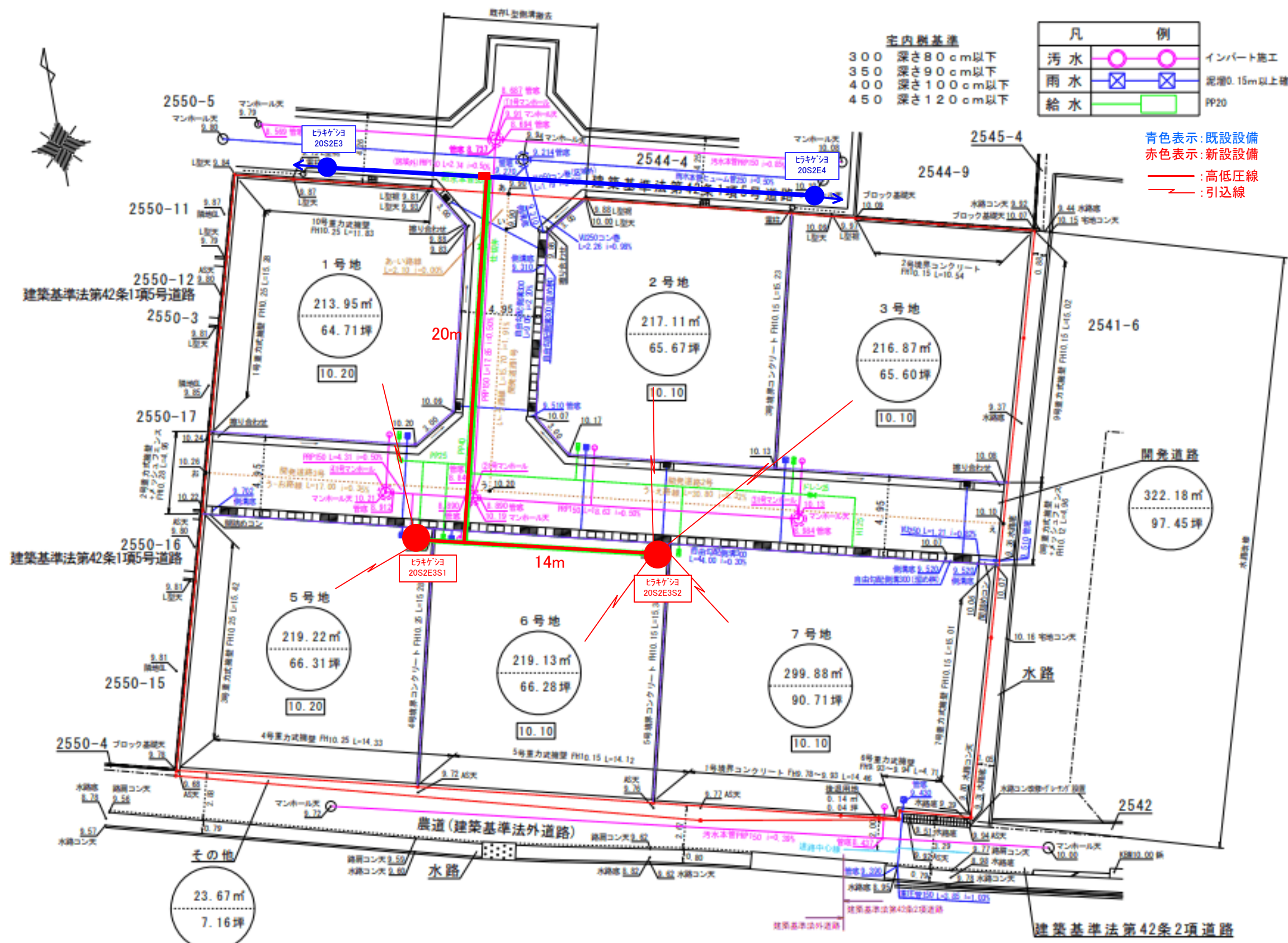


土地利用計画図

土地の所在 木田郡三木町大字池戸字馬場
2543-1、2544-3



開発許可 年月日	第 令和 年 月 日
申請者	増元 竜彦
代表取締役	増元 竜彦
作成者 住所・氏名	高松市春日町1643番地9 行政書士 石井 正志

*開発に関する協議は
最終樹から一次放流先のみを協議するものである。

(施工業者の皆様へ) 施工前に地下埋設物の調査を行ってください。
施工にあたり技術的な問題がある場合は協議して指示を受ける事

宅内管勾配φ150以下は1%以上
車道通行部分で土盛り0.6m以下はコンクリート全管巻(鉄筋巻)
車道通行部分の宅内側は耐圧盤を使用
表面水をとる場合、側蓋は穴あきを使用
クリアランス10cm以上確保すること
宅内排水管の土盛りは0.20以上確保すること

開発区域内に電柱を建てない事
L型側溝集水側は「グレーン」T-25を使用
L型側溝集水側はVU150-1%以上
予定建築物は1戸建ての住宅
本管がPP、VUの場合は可とう継手を使用する
本管への取付間隔は1.0m以上とする
取付管の勾配は1%以上とし、断面方向の接続位置は、本管の中心線より上方とする
通常水位10cm

縮 尺 1/250