

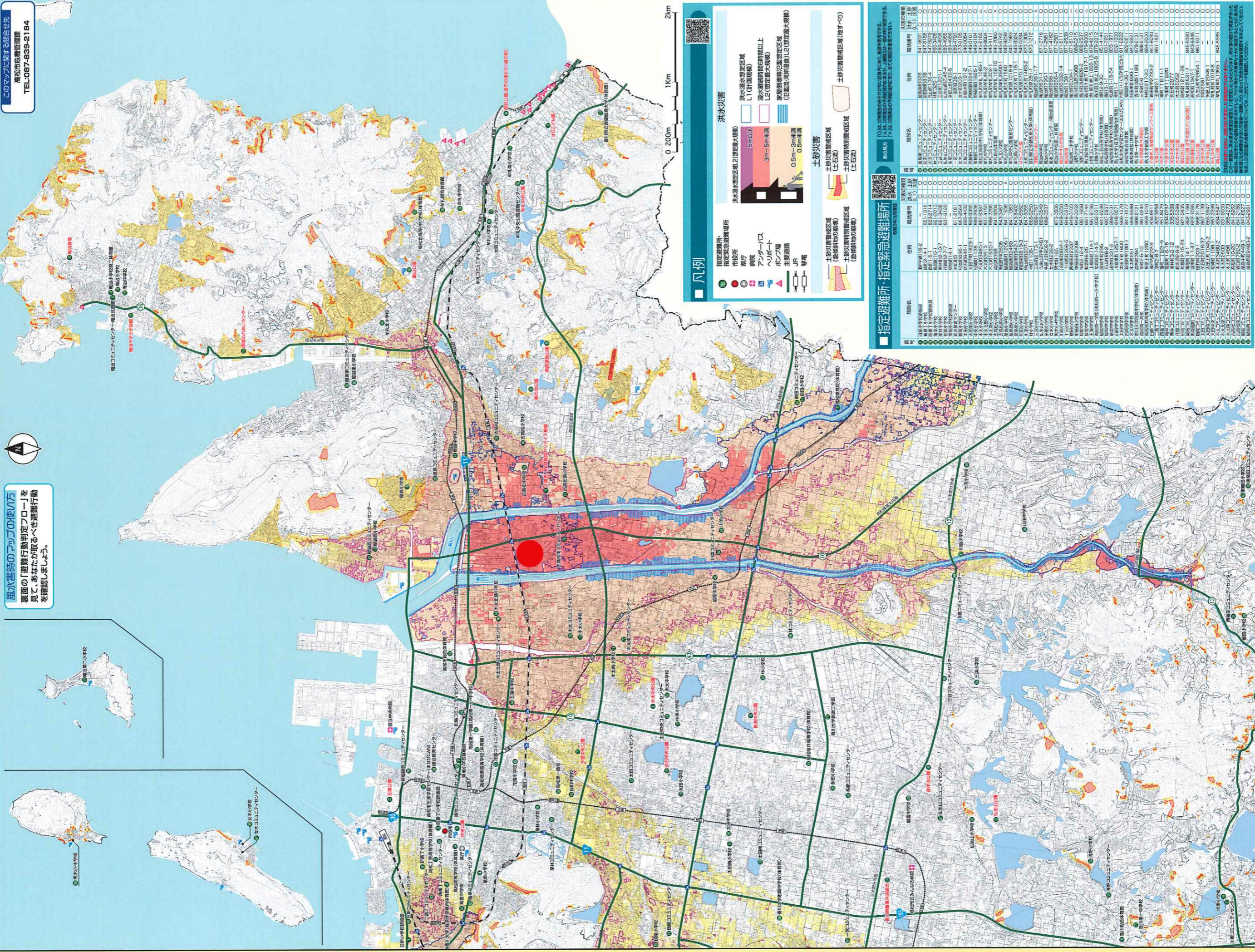
香川県が公表した「想定し得る最大規模の降雨」及び「計画期間内の最大規模の降雨」に基づき、高松市が公表した「新川・春日川の洪水浸水想定区域図」(以下「このマップ」といいます)を作成しました。

このマップは、令和3年3月に香川県が公表した「想定し得る最大規模の降雨」及び「計画期間内の最大規模の降雨」に基づき、高松市が公表した「新川・春日川の洪水浸水想定区域図」(以下「このマップ」といいます)を作成しました。

新川・春日川 雨量と浸水範囲の表

風水害時のマップの使い方 裏面の「避難行動判定フロー」を見て、あなたが取るべき避難行動を確認しましょう。

このマップに関する問合せ先 高松市危機管理課 TEL:087-839-2184



凡例 (Legend) section including symbols for evacuation sites, flood zones, and soil disasters.

指定避難所 指定緊急避難場所 (Designated Evacuation Sites and Designated Emergency Evacuation Sites) table with columns for name, address, and phone number.

香川県が公表した「指定し得る最大規模の降雨及び計画規模の洪水浸水想定区域図等に修正があったことから、今回、香川県が新たに指定した洪水浸水想定区域図を、香川県・春日川」を修正しました。  
 修正箇所は、2次元コードより、御確認ください。  
 なお、香川県・春日川は修正ありません。

このマップ内にある2次元コードをスマートフォン等で読み取ると、各項目をより詳細に確認することができます。

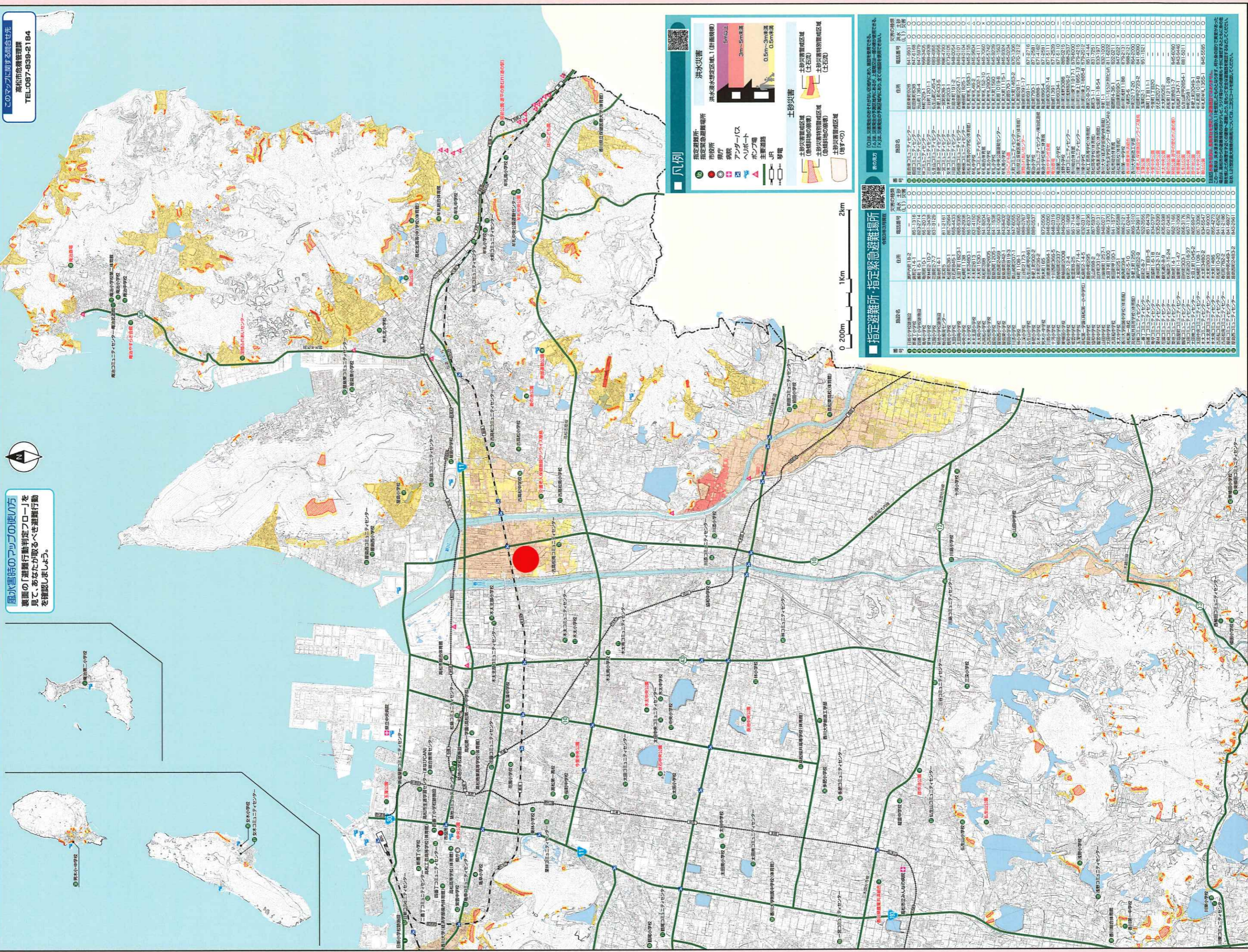
洪水浸水想定区域図	指定避難場所	指定緊急避難場所	指定避難場所
2次元コード	2次元コード	2次元コード	2次元コード
QRコード	QRコード	QRコード	QRコード

このマップは、令和3年9月に訂正された洪水浸水想定区域図を基に作成されたものであり、最新の状況と異なる可能性があります。また、このマップは、洪水浸水想定区域図の範囲を示すものであり、実際の洪水浸水状況を示すものではありません。

前年度と異なる  
 毎年、1年間にその規模を超える洪水が発生する確率が1770(1.4%)の降雨  
 新川 流域の総雨量 345mm / 2日間  
 春日川 流域の総雨量 300mm / 2日間

**風水害時のマップの使い方**  
 裏面の「避難行動判定フロー」を見て、あなたが取るべき避難行動を確認しましょう。

**このマップに関する問合せ先**  
 高松市危機管理課  
 TEL:087-899-2184



**凡例**

**指定避難場所**  
 市役所  
 病院  
 アンダーパス  
 ヘルポート  
 ボウリング場  
 主要道路  
 JR  
 発電

**洪水浸水**  
 洪水浸水想定区域(計画段階)  
 5m以上  
 3m~5m未満  
 0.5m~3m未満  
 0.5m未満

**土砂災害**  
 土砂災害警戒区域(危険箇所の除外)  
 土砂災害特別警戒区域(危険箇所の除外)  
 土砂災害警戒区域(除外部分)

**指定避難場所 指定緊急避難場所**

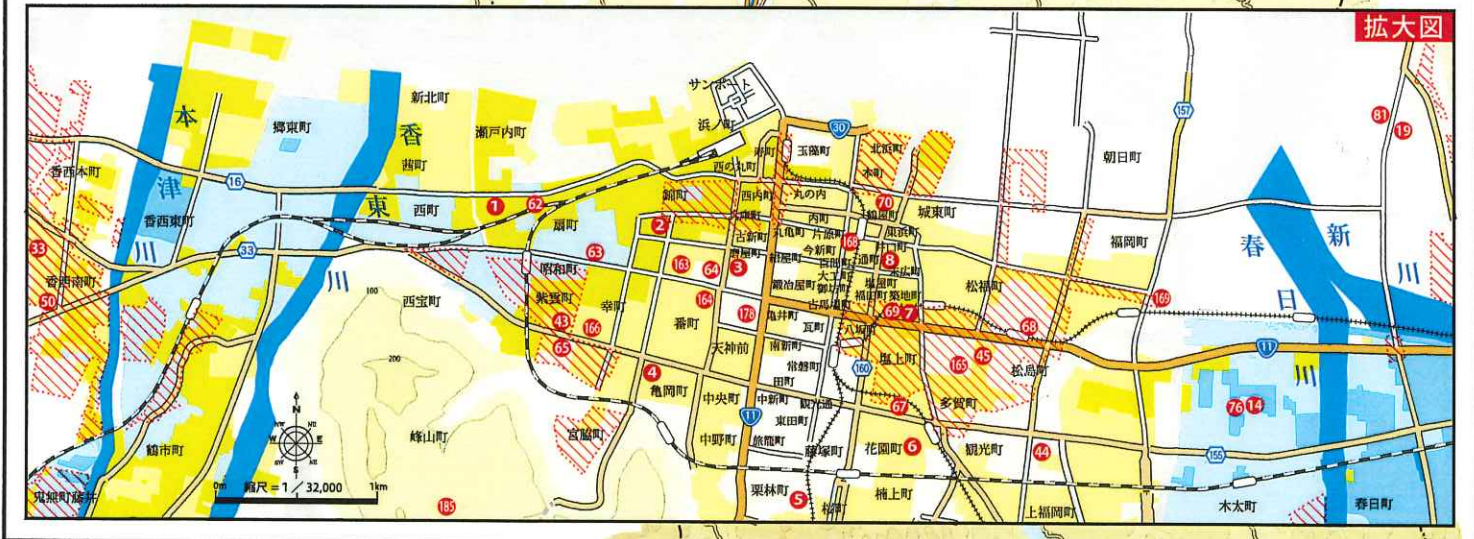
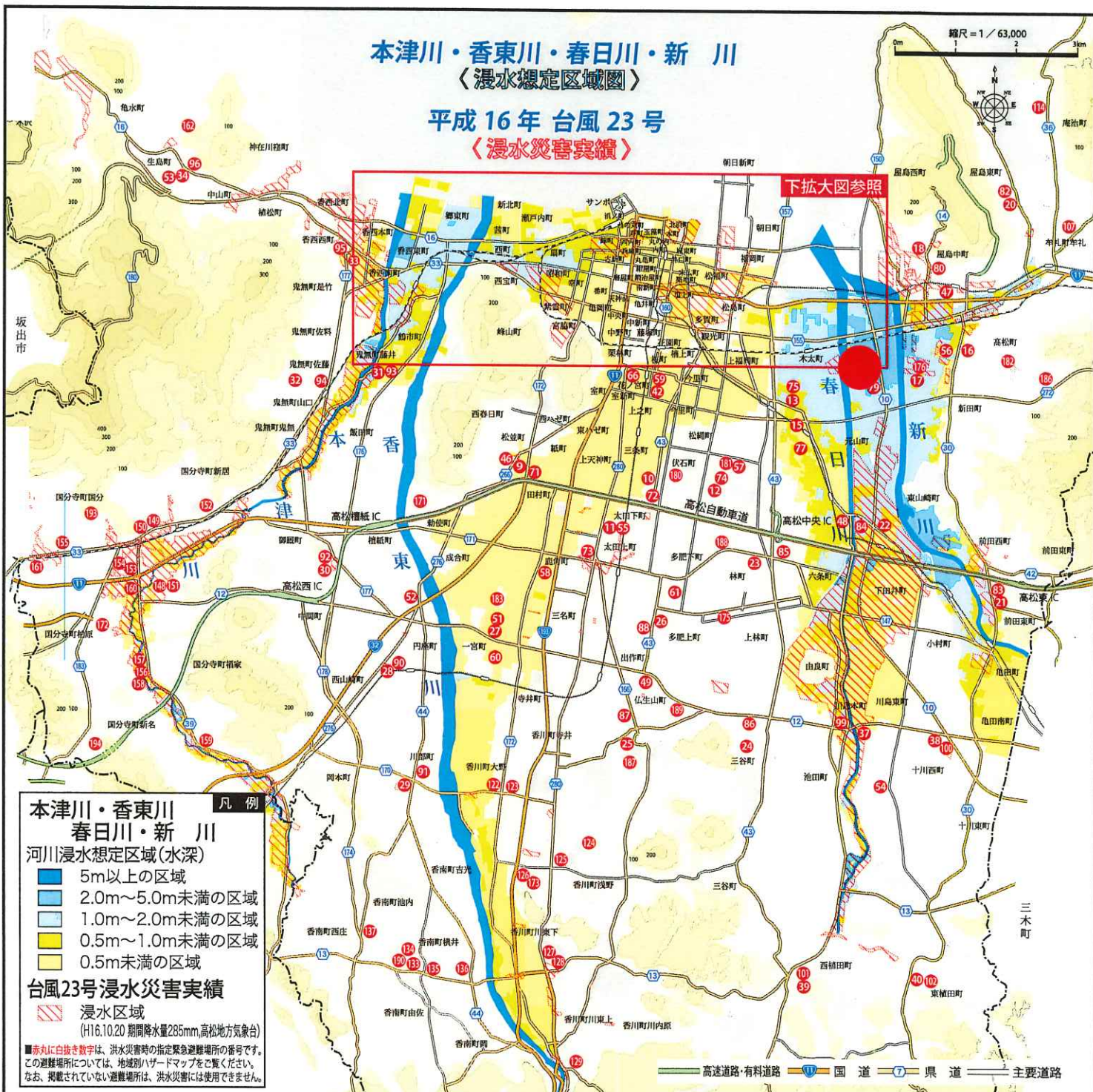
指定避難場所	指定緊急避難場所	指定避難場所	指定緊急避難場所
名称	名称	名称	名称
市役所	市役所	市役所	市役所
病院	病院	病院	病院
アンダーパス	アンダーパス	アンダーパス	アンダーパス
ヘルポート	ヘルポート	ヘルポート	ヘルポート
ボウリング場	ボウリング場	ボウリング場	ボウリング場
主要道路	主要道路	主要道路	主要道路
JR	JR	JR	JR
発電	発電	発電	発電

**指定避難場所 指定緊急避難場所**

指定避難場所	指定緊急避難場所	指定避難場所	指定緊急避難場所
名称	名称	名称	名称
市役所	市役所	市役所	市役所
病院	病院	病院	病院
アンダーパス	アンダーパス	アンダーパス	アンダーパス
ヘルポート	ヘルポート	ヘルポート	ヘルポート
ボウリング場	ボウリング場	ボウリング場	ボウリング場
主要道路	主要道路	主要道路	主要道路
JR	JR	JR	JR
発電	発電	発電	発電

# 本津川・香東川・春日川・新川 〈浸水想定区域図〉

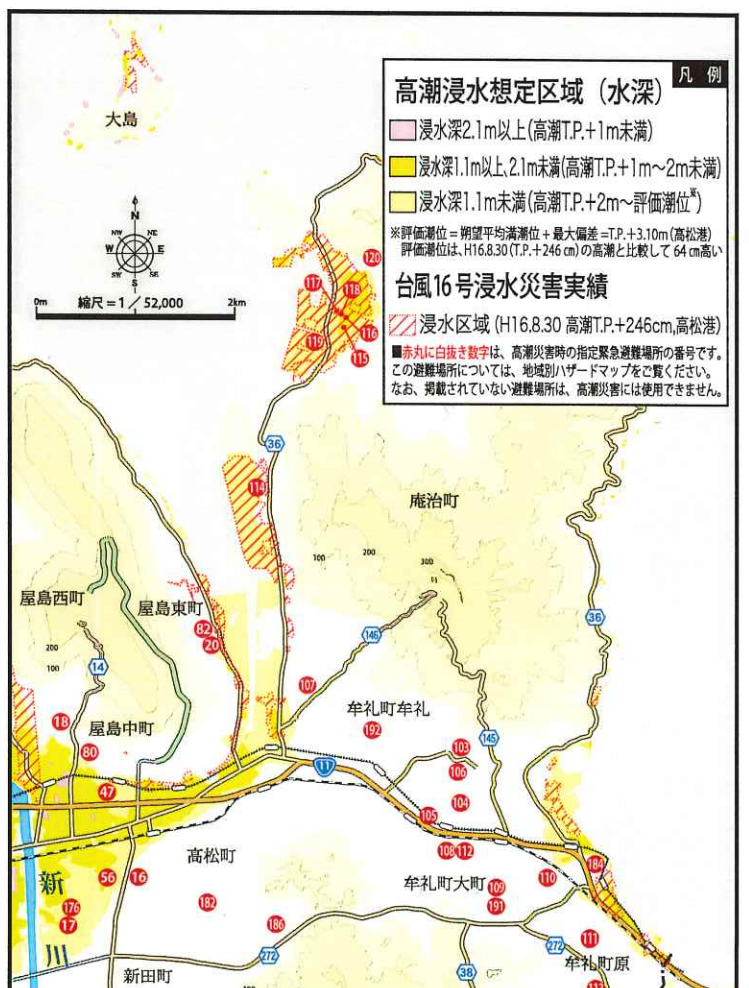
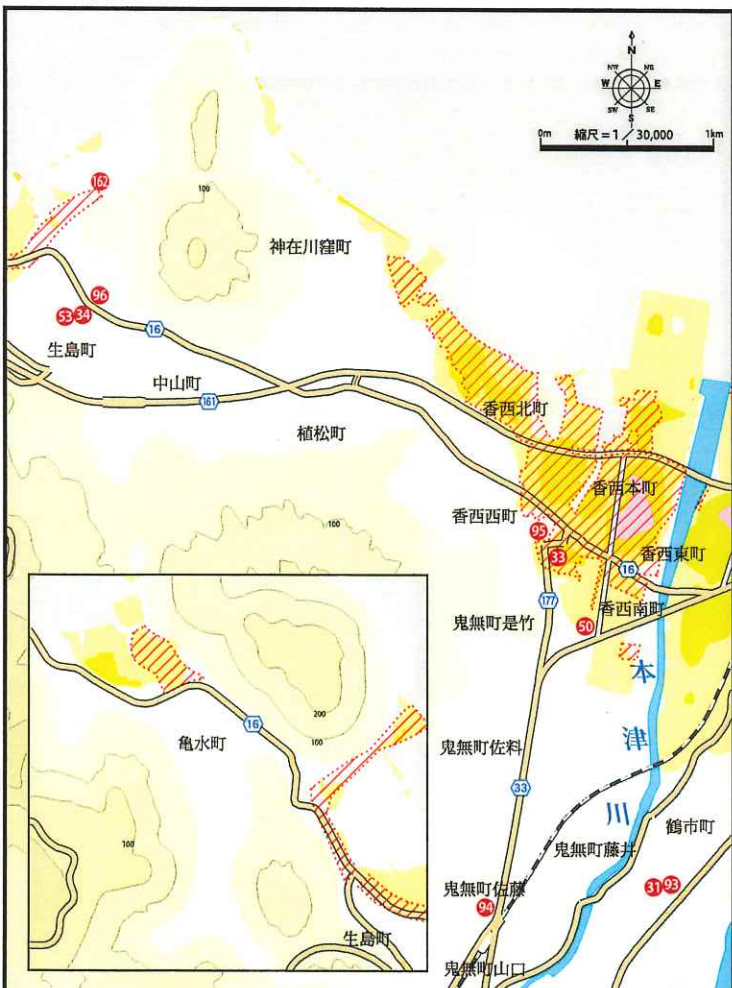
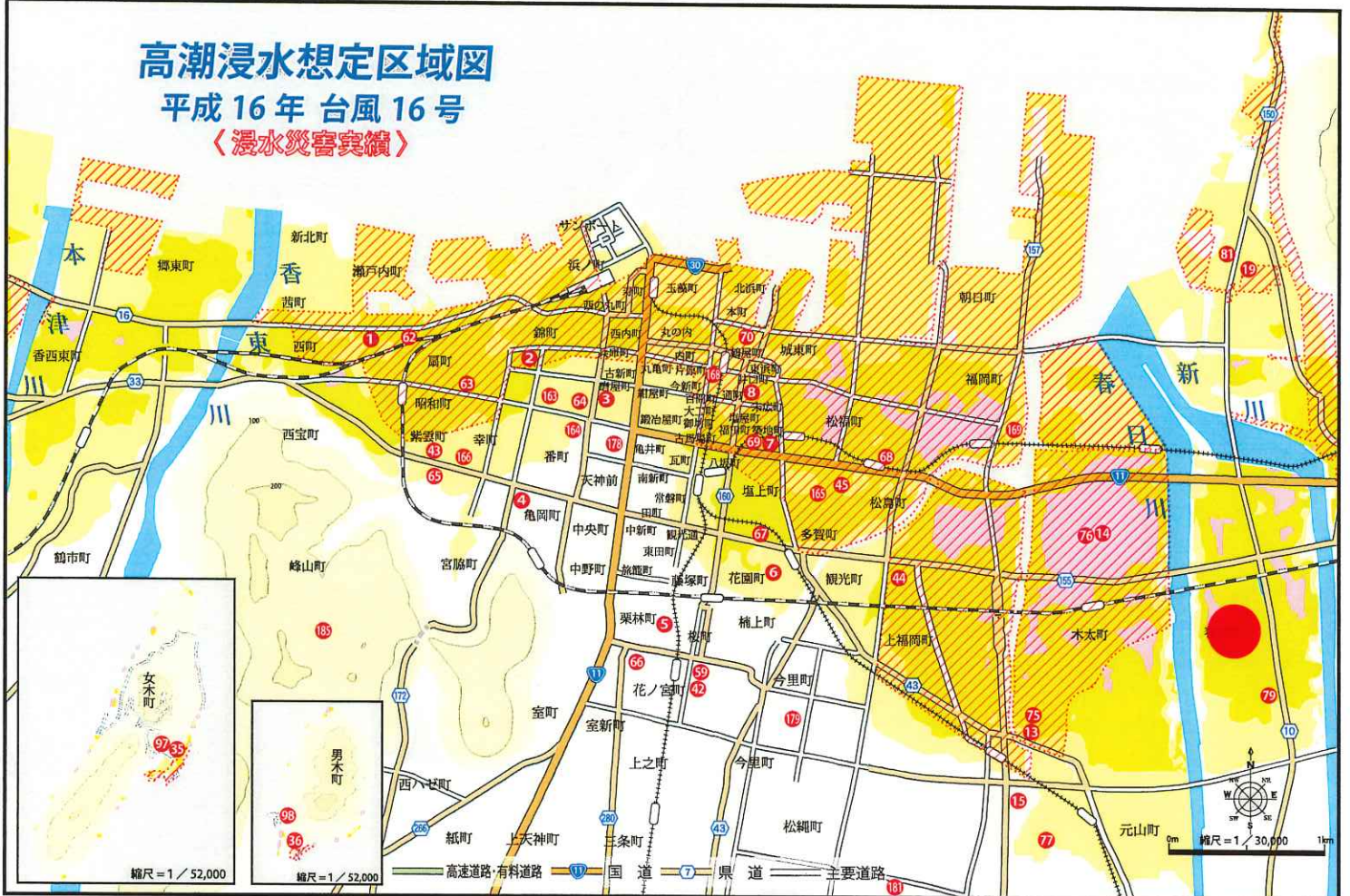
## 平成16年台風23号 〈浸水災害実績〉



# 高潮浸水想定区域図

平成16年 台風16号

〈浸水災害実績〉





たかまつ市民

ふだんから使える

見て、使って、備えよう!!

地域コミュニティ別 **みんなの防災マップ**

津波および土砂災害等による被害が想定される区域や避難所などの情報を各マップに掲載しています。

災害は、いつどこで発生するかわかりません。防災マップに示した区域以外であっても安全ということではありません。

被害想定区域内に住んでいる方はもとより、区域外の方も災害に対する備えや災害の発生に十分注意してください。

## 主な凡例翻訳一覧

地図表記	日本語	English(英語)	中文(中国語・簡体字)	한국어(韓国語)
	指定緊急避難場所・指定避難所	Designated emergency evacuation location・Designated evacuation location	指定緊急疏散地・指定疏散地	지정긴급피난장소・지정피난장소
	津波避難ビル	Tsunami evacuation building	海啸避难楼	쓰나미 피난 건물
	広域救護病院	Wide-area rescue hospital	广域救助医院	광역구조병원
	市役所	Municipal hall	市政府	시청
	市役所支所、出張所、連絡事務所	Municipal branch office, Community Office, Liaison office	市政府支所、办事处、联络处	시청지소, 사무소, 연락사무소
	消防署	Fire Station	消防署	소방서
	消防分署・出張所	Fire station branch, fire community office	消防分署/办事处	소방분서/사무소
	警察署	Police station	警察署	경찰서
	交番・駐在所	Police box	派出所/驻在所	파출소/주재소
	ヘリコプター離着陸場	Helicopter landing site	直升飞机起降点	헬기 이착륙장
	地下道・アンダーパス	Underpass	地下通道/地下道	지하통로/지하도
	公衆電話(屋外24h可)	Public phone (outside; usable for 24 hours)	公用电话(室外可24小时通话)	공중전화(실외 24시간 통화 가능)
	緊急輸送道路	Emergency transport road	紧急运输公路	긴급운송도로
	高速道路、有料道路	Expressway, Toll road	高速公路	고속도로, 유료도로
	国道	National road	收费公路	국도
	県道	Prefectural road	国道・县道	현도
	大学・高校	University, High school	大学/高中	대학교/고등학교
	中学校	Middle school	初中	중학교
	小学校	Elementary school	小学	초등학교
	主な官公庁	Major public office	主要的政府部门	주요 관청
	郵便局	Post office	邮局	우편국
	病院・診療所	Hospital, Clinic	医院/诊所	병원/진료소
	歯科診療所	Dental clinic	牙科诊所	치과진료소
	幼稚園・保育所・こども園	Preschool, Daycare	幼儿园/保育所	유치원/보육원
	銀行等金融機関	Financial institute such as a bank	银行等金融机构	은행 등 금융기구
	コンビニエンスストア(24h)	Convenience store (open 24 hours)	便利店(24小时营业)	편의점(24시간 영업)
	ガソリンスタンド	Gas station	加油站	주유소
	H16台風23号土砂災害発生箇所	Site where a landslide disaster occurred due to Typhoon 23 in 2004	2004年第23号台风发生泥石流灾害的地方	2004년 제23호 태풍시 토석류 재해 발생지
	河川重要水防区域	Critical water preservation zone along the waterways	河流重要水防区域	하천 중요 수해방지구역
	津波浸水深 (浸水深0.01~0.3m未満の区域)	Depth of tsunami inundation (Flood water depth from 0.01 to under 0.3 meters)	海啸的积水深度 0.01-0.3米	해일 침수깊이 0.01-0.3미터
	(浸水深0.3~1.0m未満の区域)	(Flood water depth from 0.3 to under 1.0 meters)	0.3-1.0米	0.3-1.0미터
	(浸水深1.0~2.0m未満の区域)	(Flood water depth from 1.0 to under 2.0 meters)	1.0-2.0米	1.0-2.0미터
	(浸水深2.0~3.0m未満の区域)	(Flood water depth from 2.0 to under 3.0 meters)	2.0-3.0米	2.0-3.0미터
	地すべり危険箇所	Landslide hazard site	山体滑坡危险地	산사태 위험지
	急傾斜地崩壊危険箇所	Landslide hazard site in steep slope area	陡坡崩塌灾害危险地	경사지 붕괴재해 위험지
	土石流危険区域	Debris flow hazard area	泥石流危险区域	토석류 위험구역
	土石流危険渓流流域	Debris flow hazard mountain stream area	泥石流危险河流区域	토석류 위험 하천구역

地域コミュニティマップに掲載されている大学・高校、中学校、小学校、変電所においては、国土地理院の地形図データより引用しています。



**指定緊急避難場所  
および指定避難所  
の番号表示**

**津波避難ビル  
の番号表示**

指定緊急避難場所として使用  
できない異常な現象の種類

- 洪水
- 内水氾濫
- 高潮
- 津波
- 大規模火災
- 地震

①赤書き名称は、長期滞在を想定した避難施設ではありません。  
②避難施設は、上層階及び一部の棟に制限される場合があります。

**指定緊急避難場所・指定避難所一覧  
わが家の緊急時避難場所 (古高松地域)**

16 古高松小学校	高松町398 tel.841-9204	
17 古高松南小学校	新田町2605 tel.843-2467	
56 古高松中学校	新田町甲190-1 tel.841-1577	
78 古高松コミュニティセンター	高松町10-20 tel.841-6262	× × × ×
79 古高松コミュニティセンター	春日町782-2 tel.841-2186	×
176 介護老人保健施設サンライズ屋島	新田町甲2723-2 tel.841-8090	×
182 菱の池公園	高松町1211-28	×
186 東部運動公園	高松町1347-1 tel.843-9446	×

**津波避難ビル一覧  
(古高松地域)**

75 古高松南コミュニティセンター	春日町 782-2
76 高松大学・高松短期大学	春日町 960
77 四国コカ・コーラボトリング	春日町 1378
78 STNetビル	春日町 1735-3
79 古高松中学校	新田町甲 190-1
80 古高松南小学校	新田町甲 2605
81 障害者支援施設サン未来	新田町甲 2717-1
82 古高松小学校	高松町 398
105 介護老人保健施設サンライズ屋島	新田町甲 2723-2



# 西新開自治会1・2 洪水ハザードマップ

- 自治会境界
- 指定緊急避難場所
- アンダーパス
- ランドマーク 目標物
- 主な避難方向
- 現地調査によるコメント
- 水路
- 水路の暗渠
- 住民が危険と考えるガケ
- A\_自治会名称
- P\_狭い道路(幅3m未満)
- S\_集会所
- A\_集会所名称
- S\_公園・フリースペース
- S\_医療機関
- S\_災害時要援護者施設
- A\_自治会名称
- P\_狭い道路(幅3m未満)
- S\_集会所
- S\_公園・フリースペース
- S\_医療機関
- S\_災害時要援護者施設
- S\_消防団屯所
- S\_防災倉庫・収納庫
- S\_防火水槽

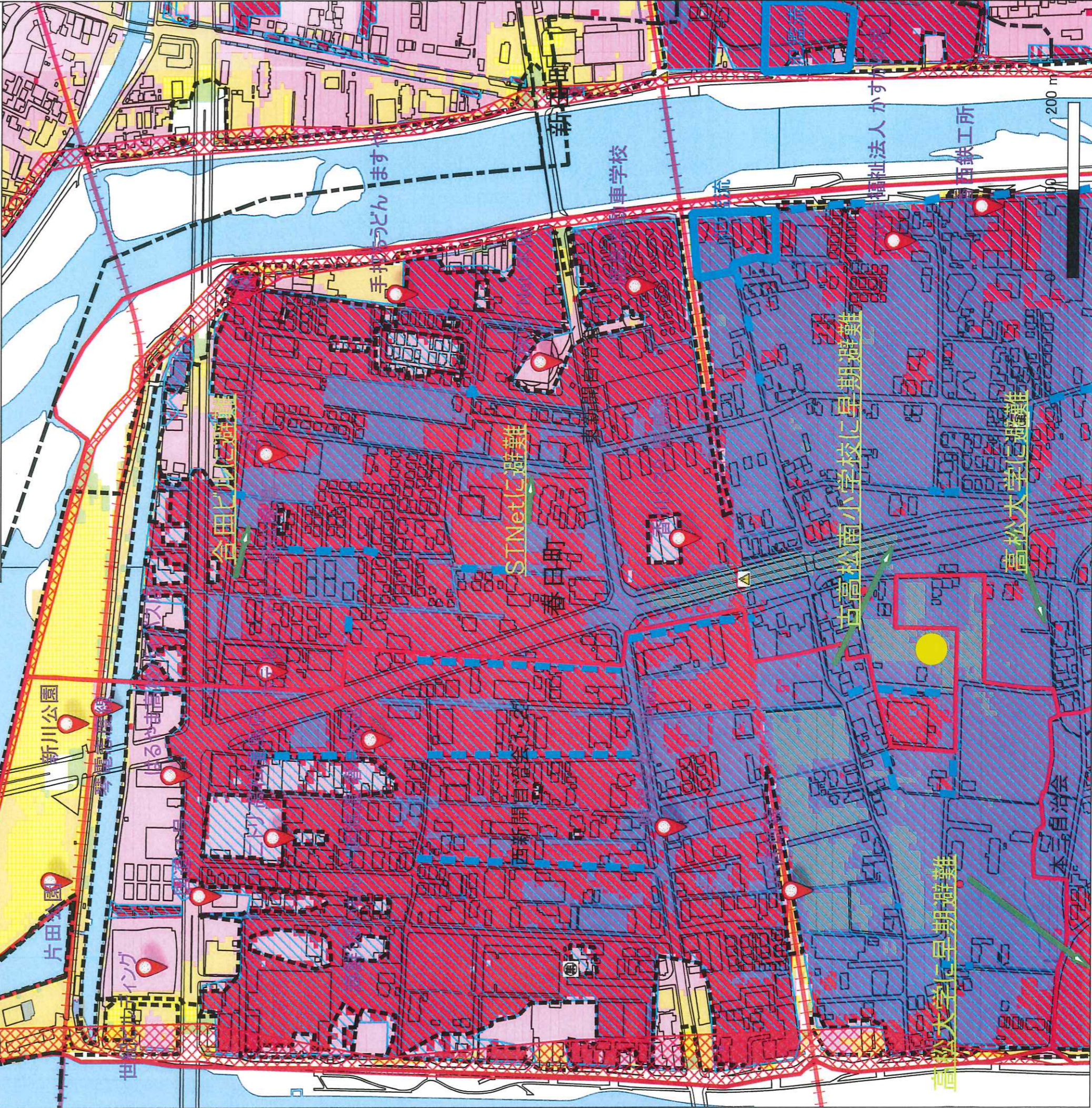
- 1階にいと溺死の可能性がある範囲
- 2階に避難しても溺死の可能性がある範囲
- 新川・春日川\_家屋倒壊(氾濫流)
- 新川・春日川\_家屋倒壊(河岸侵食)

- 新川水系洪水想定\_想定最大規模
- 0.0 - 0.5
- 0.5 - 1.0
- 1.0 - 2.0
- 2.0 - 3.0
- 3.0 - 4.0
- 4.0 - 5.0
- 5.0 - 10.0
- 土砂災害警戒区域
- 土砂災害特別警戒区域
- 土砂災害防止法(災害管理条項別)
- 急傾斜地(ガケ)
- 土石流
- 地すべり

(大規模洪水時の避難方針)  
 ・広域避難先(春日町以外): 古高松南小学校 校舎2階以上  
 ・春日町内避難先: 高松大学西館(3階・4階)

番号	施設名	住所	電話番号	洪水 L1 L2	内水 氾濫 浸水(ガレキ)	土砂災害 警戒区域 特別警戒区域	加算
16	西高松小学校	高松町298	841-8204	○	○	△	○
17	古高松南小学校	新田町2605	843-2467	○	○	△	○
58	古高松中学校	新田町190-1	841-1577	○	○	△	○
78	西高松コミュニティセンター	高松町10-20	841-8262	○	○	△	○
79	西高松南コミュニティセンター	春日町782-2	841-2185	○	○	△	○
176	西高松南コミュニティセンター	新田町2723-2	841-8090	○	○	△	○
182	新川の浜公園	高松町1241-2	841-8090	○	○	△	○
183	西高松公園	高松町347-1	843-9440	○	○	△	○

※洪水のL1は、教1年に1回程度発生する洪水による被害の軽微を指しています。L2は、1年に1回程度発生する洪水による被害の軽微を指しています。



合田ビルに避難

STNetに避難

古高松南小学校に早期避難

高松大学に早期避難

高松大学に避難