

地域の危険箇所と注意事項
地域のみなさんで書きこみましょう

① 普段から避難袋などを準備しておき、豪雨時には、早めに避難しましょう。

指定避難所・一時避難場所
地域のみなさんで書きこみましょう

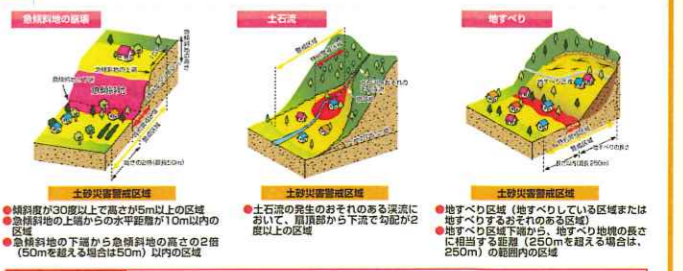
② いざという時、どこに避難するか事前にチェックしておきましょう。

指定避難所一覧

施設名	電話番号	所在地
川島小学校	848-0050	川島東町864-1
十河小学校	848-0319	十河西町366-5
山田中学校	848-0071	川島東町1257-1
川島コミュニティセンター	848-0054	川島本町191-2
十河コミュニティセンター	848-0166	十河西町579-1



アイタウン十川西



土砂災害特別警戒区域 土石等の移動などにより建築物に作用する力の大きさが、通常の建築物が土石等の移動などに対して住民の生命等や身体に著しい危害が生ずるおそれのある規模を生ずることなく耐えることのできる力の大きさを上回る区域

前兆現象を知り、危険から身を守ろう! 谷の出口付近は特に注意!



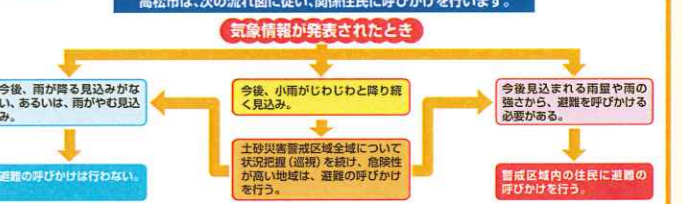
- 土砂災害の特徴と前兆現象**
- 崖崩れ** 雨や地震などの影響によって斜面が突然崩れ落ちる現象です。
 - 土石流** 石や土砂が、集中豪雨などによって水と一体となり、下流へ一気に流れ出す現象です。
 - 地すべり** 大雨などでゆるくなった斜面が、ゆっくりと斜面下方へ動き出す現象です。
- 次のような前兆現象に注意し、危険を感じたら速やかに避難しましょう!**
- 小石がバラバラと落ちてくる
 - 川の水が濁り流木が漂着する
 - 雨や井戸の水が濁る
 - 斜面から水が湧き出す
 - 山鳴りがする
 - 川の水が濁り流木が漂着する
 - 雨や井戸の水が濁る
 - 斜面から水が湧き出す
 - 地面にひび割れや陥没ができる
 - 地鳴りがする
 - 沢や井戸の水が濁る
 - 斜面から水が湧き出す

こんなときはどうすればいいの?

土砂災害警戒情報に注意しながら、崖崩れの前兆現象や雨の状況を確認して、避難の準備や避難をしましょう。

警戒情報	土砂災害による避難の安全の確保	避難情報	皆さんの行動
大雨警報 大雨によって災害が起こるおそれがあると予想される場合に発表されます。	大雨警報 大雨によって最大な災害が起こるおそれがあると予想される場合に発表されます。	避難準備・高齢者等避難開始 大雨警報が発表された場合、避難準備・高齢者等避難開始が発令される場合があります。	避難準備・高齢者等避難開始 大雨警報が発表された場合、避難準備・高齢者等避難開始が発令される場合があります。
大雨特別警戒 大雨による土砂災害発生のおそれが高まった場合に発表されます。この情報は、自主避難の判断等に利用することをお勧めいたします。	大雨特別警戒 大雨による土砂災害発生のおそれが高まった場合に発表されます。この情報は、自主避難の判断等に利用することをお勧めいたします。	避難情報 土砂災害警戒情報が発表された場合、避難情報が発令される場合があります。	避難情報 土砂災害警戒情報が発表された場合、避難情報が発令される場合があります。
		避難情報 土砂災害警戒情報が発表された場合、避難情報が発令される場合があります。	避難情報 土砂災害警戒情報が発表された場合、避難情報が発令される場合があります。

警戒区域における避難の呼びかけ



避難情報の伝達方法



情報収集法

気象情報、雨量、河川の水位、土砂災害警戒情報等については、以下のウェブサイトやパソコン等から確認することができます。また、防災情報メールに登録することにより携帯メールで気象情報や避難情報等を受け取ることができます。

その他、市防災ラジオを購入するなど積極的な情報収集に努めましょう。

気象情報

高松地方気象台
http://www.jma-net.go.jp/takamatsu/

雨量、河川の水位、土砂災害警戒情報・防災情報メール登録等
かわ防災Webポータル
http://www.bousai-kagawa.jp/

このマップは、令和3年9月に計画が修正された新川及び「計画規模」の洪水浸水想定区域図等に修正された洪水浸水想定区域図を基に、令和3年9月に本市が行った1/25000の地形図(新川・春日川)を修正しました。

このマップは、令和3年9月に計画が修正された洪水浸水想定区域図を基に、令和3年9月に本市が行った1/25000の地形図(新川・春日川)を修正しました。

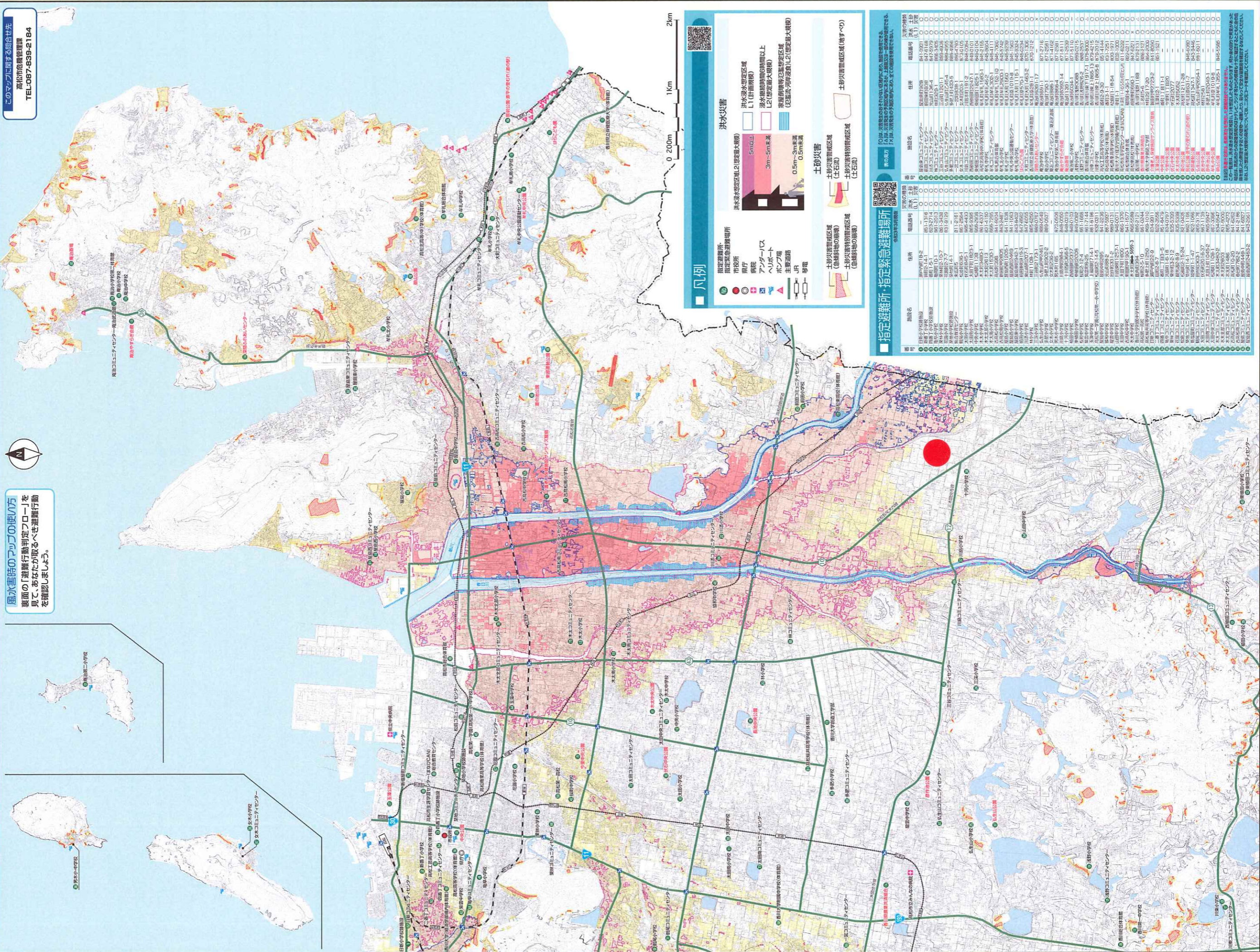
新川・春日川
 前記となる期間
 毎年、1年間にその規模を超える洪水が発生する確率が1/70(1.4%)の期間
 新川 流域の降雨量 345mm / 2日間
 春日川 流域の降雨量 300mm / 2日間
 毎年、1年間にその規模を超える洪水が発生する確率が1/1,000(0.1%)の期間
 新川 流域の降雨量 1,006mm / 2日間
 春日川 流域の降雨量 1,009mm / 2日間

このマップにはある2次元コードをスマートフォン等で読み取ると、各項目をより詳細に閲覧することができます。

QRコードと2次元コードの読み取り方法

風水害時のマップの使い方
 裏面の「避難行動判定フロー」を見て、あなかが取るべき避難行動を確認しましょう。

このマップに関する問合せ先
 高松市危機管理課
 TEL:087-899-2184



凡例

指定避難所
 指定緊急避難場所
 市役所
 県庁
 アンダーパス
 ヘルポート
 ボンゴ場
 主要道路
 JR
 発電

洪水災害
 洪水浸水想定区域(指定最大規模)
 L1 (計画規模)
 洪水浸水想定区域(指定最大規模)
 L2 (想定最大規模)
 豪雨前後等状況想定区域
 (河流水・沿岸浸食)(指定最大規模)

土砂災害
 土砂災害警戒区域
 (土砂災害)
 土砂災害特別警戒区域
 (土石流)
 土砂災害警戒区域(地すべり)

指定避難所 指定緊急避難場所

令和3年3月現在

施設名	住所	電話番号	住所	電話番号	住所	電話番号
日本ガイシ救済センター	新川町18-2	087-821111	春日川	087-821111	春日川	087-821111
...

※0は、市外局番の省略記号、()は、(仮称)を示す。電話番号は、市外局番を除く。住所は、〒記号を除く。所在地は、市界内、市界外、市界外(指定区域)を示す。



洪水浸水想定区域図(計画規模)

新川・春日川

洪水ハザードマップの訂正について

香川県が公表した「想定し得る最大規模の降
雨」として計画規模の洪水浸水想定区域図等
に訂正があったことから、今回、香川県から訂
正された洪水浸水想定区域図を基に、香川
市及び高松市「洪水ハザードマップ(新川・春
日川)」を訂正(22年6月1日)して、
修正版(新川・春日川)として訂正版を
公表し、香川県・本津川は修正あり
ませせん。

洪水浸水想定区域図について

このマップは、令和3年3月に香川県が公表した、
洪水浸水想定区域図を基に、高松市の関係者と
協定して作成したもので、前提となる情報は右のと
おりです。

洪水浸水想定区域図の範囲、支川の決壊、
などで、この洪水浸水想定区域図以外の区域でも、浸
水が発生する場合があります。浸水想定区域図の浸
水高と異なる場合がありますので、ご注意ください。

風水害時のマップの使い方

裏面の「避難行動判定フロー」を見
て、あなたが取るべき避難行動
を確認しましょう。

新川・春日川

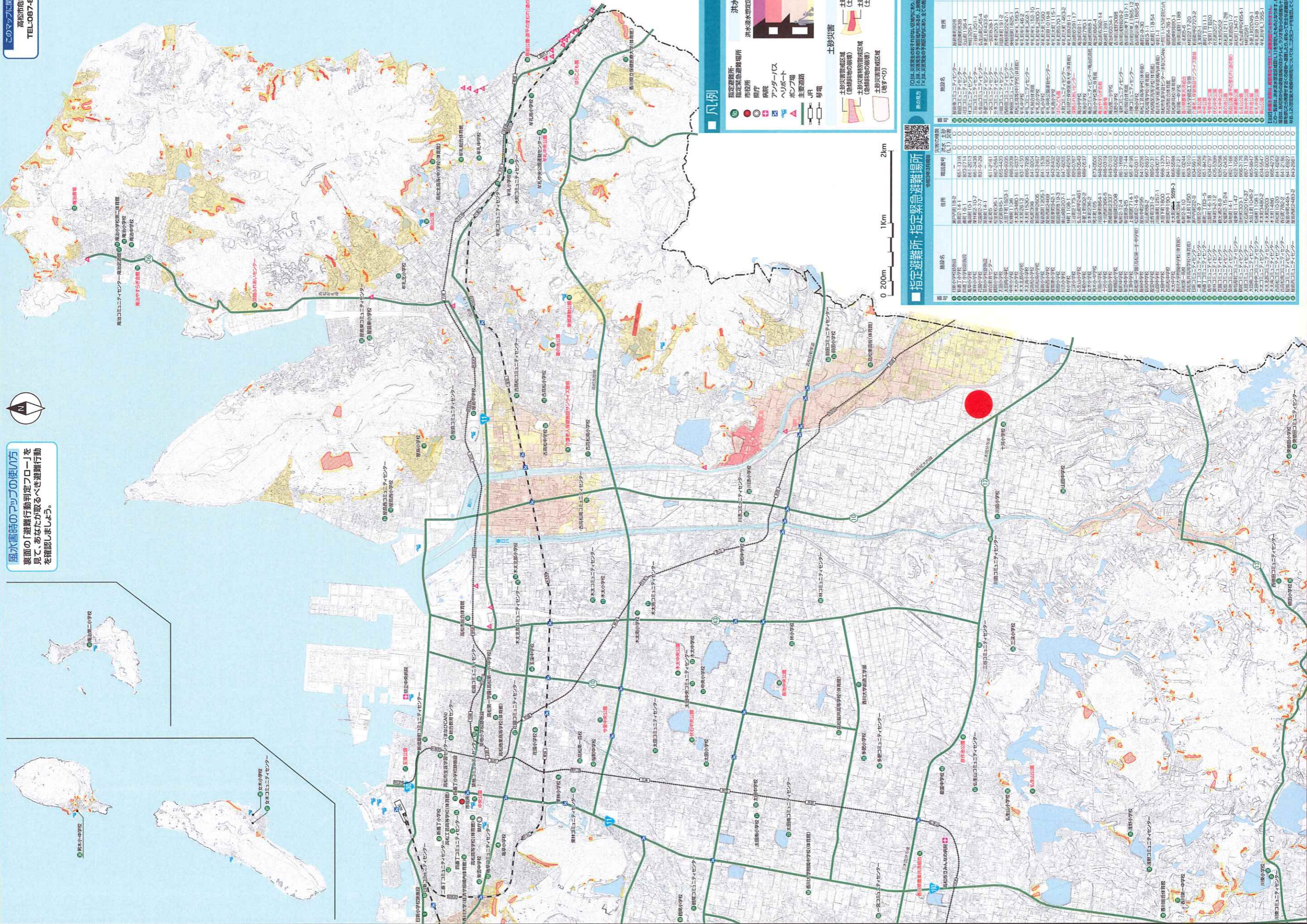
前提となる情報

毎年、1年間にその規模を超える洪水が発生する
確率が1/70(1.4%)の降雨

新川 流域の降雨量 345mm / 2日間
春日川 流域の降雨量 300mm / 2日間

このマップに関する問合せ先

高松市危機管理課
TEL:087-839-2184



凡例

指定避難所
指定緊急避難場所
市役所
病院
アンダーパス
ヘリポート
コンビニ
主要道路
JR
幹線

洪水災害
洪水浸水想定区域L1 (計画規模)
5m以上
3m~5m未満
0.5m~3m未満
0.5m未満

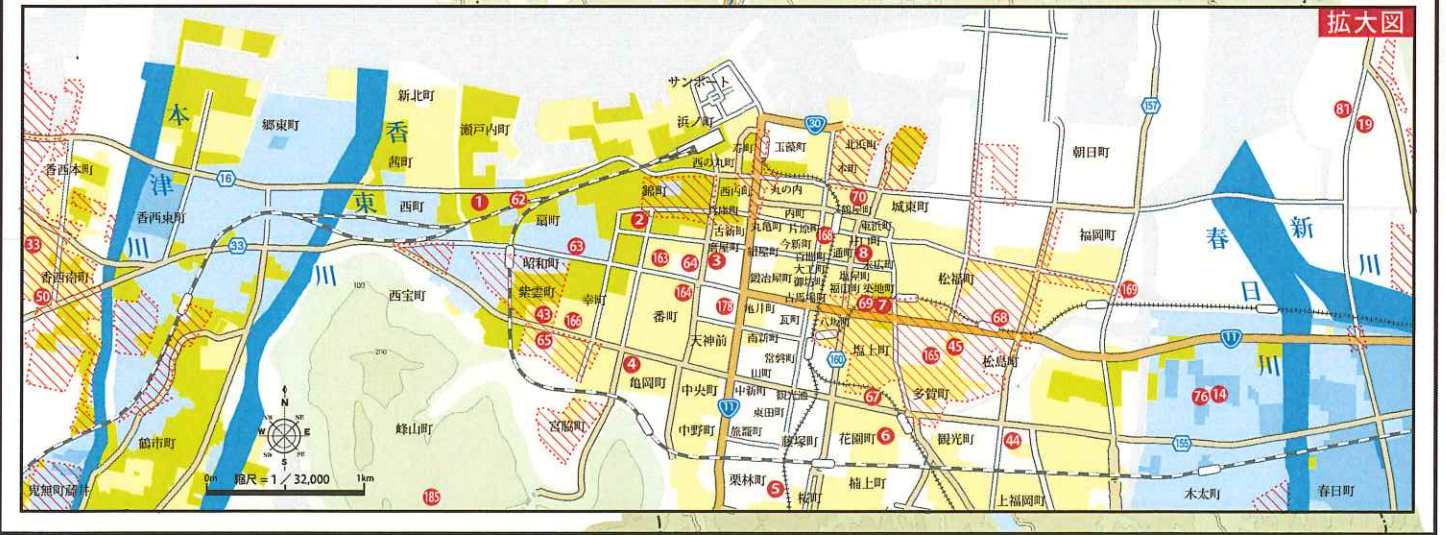
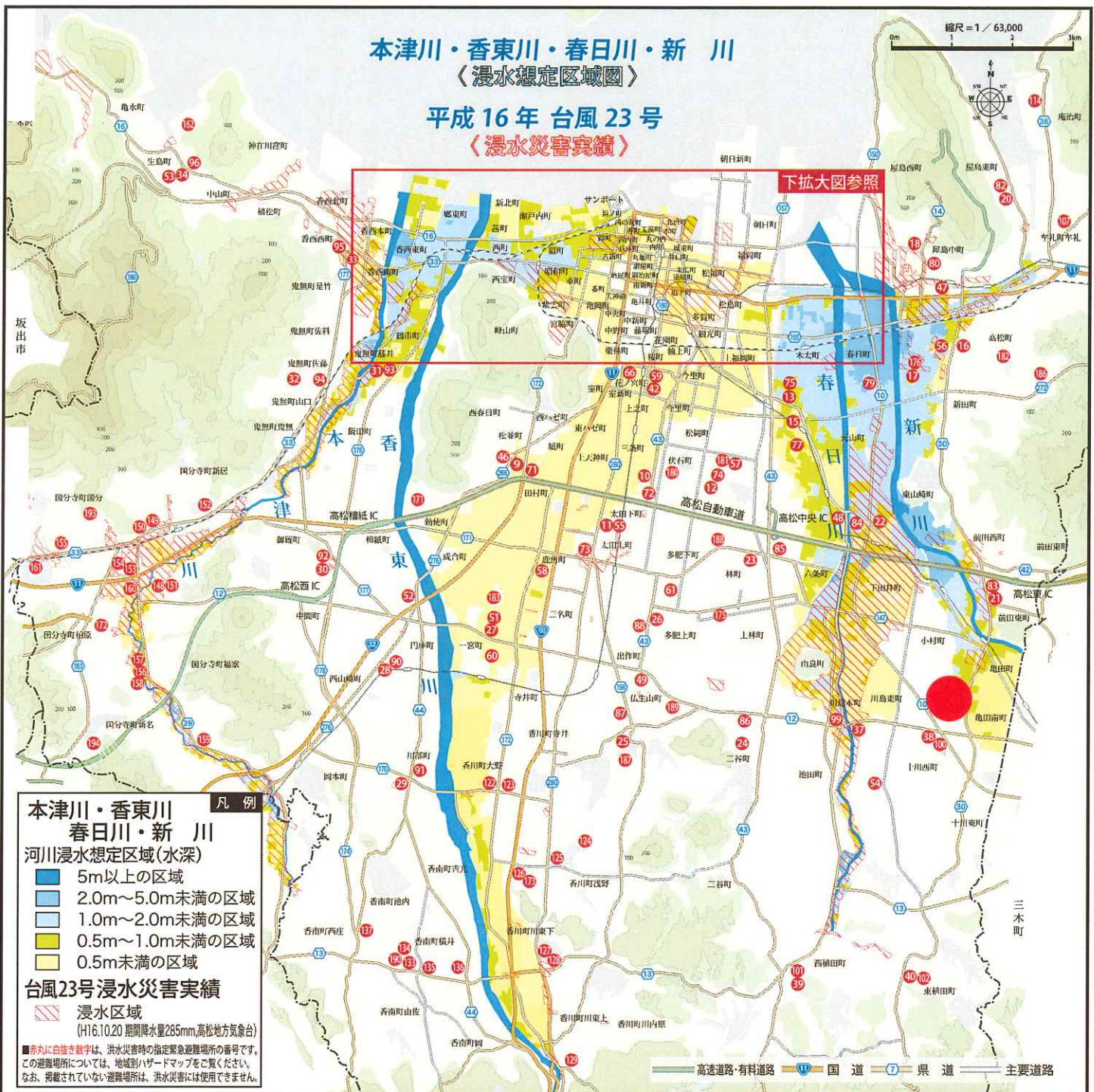
土砂災害
土砂災害警戒区域
(高橋地盤の崩壊)
土砂災害特別警戒区域
(急傾斜地の崩壊)
土砂災害警戒区域
(崖崩れ)

指定避難所・指定緊急避難場所

番号	施設名	住所	電話番号	指定の種別	指定の年月
(1)	(2)	(3)	(4)	(5)	(6)
001	日影小学校	香川県高松市日影町1番1号	887-1910	指定緊急避難場所	0
002	日影小学校	香川県高松市日影町1番1号	887-1910	指定緊急避難場所	0
003	日影小学校	香川県高松市日影町1番1号	887-1910	指定緊急避難場所	0
004	日影小学校	香川県高松市日影町1番1号	887-1910	指定緊急避難場所	0
005	日影小学校	香川県高松市日影町1番1号	887-1910	指定緊急避難場所	0
006	日影小学校	香川県高松市日影町1番1号	887-1910	指定緊急避難場所	0
007	日影小学校	香川県高松市日影町1番1号	887-1910	指定緊急避難場所	0
008	日影小学校	香川県高松市日影町1番1号	887-1910	指定緊急避難場所	0
009	日影小学校	香川県高松市日影町1番1号	887-1910	指定緊急避難場所	0
010	日影小学校	香川県高松市日影町1番1号	887-1910	指定緊急避難場所	0
011	日影小学校	香川県高松市日影町1番1号	887-1910	指定緊急避難場所	0
012	日影小学校	香川県高松市日影町1番1号	887-1910	指定緊急避難場所	0
013	日影小学校	香川県高松市日影町1番1号	887-1910	指定緊急避難場所	0
014	日影小学校	香川県高松市日影町1番1号	887-1910	指定緊急避難場所	0
015	日影小学校	香川県高松市日影町1番1号	887-1910	指定緊急避難場所	0
016	日影小学校	香川県高松市日影町1番1号	887-1910	指定緊急避難場所	0
017	日影小学校	香川県高松市日影町1番1号	887-1910	指定緊急避難場所	0
018	日影小学校	香川県高松市日影町1番1号	887-1910	指定緊急避難場所	0
019	日影小学校	香川県高松市日影町1番1号	887-1910	指定緊急避難場所	0
020	日影小学校	香川県高松市日影町1番1号	887-1910	指定緊急避難場所	0
021	日影小学校	香川県高松市日影町1番1号	887-1910	指定緊急避難場所	0
022	日影小学校	香川県高松市日影町1番1号	887-1910	指定緊急避難場所	0
023	日影小学校	香川県高松市日影町1番1号	887-1910	指定緊急避難場所	0
024	日影小学校	香川県高松市日影町1番1号	887-1910	指定緊急避難場所	0
025	日影小学校	香川県高松市日影町1番1号	887-1910	指定緊急避難場所	0
026	日影小学校	香川県高松市日影町1番1号	887-1910	指定緊急避難場所	0
027	日影小学校	香川県高松市日影町1番1号	887-1910	指定緊急避難場所	0
028	日影小学校	香川県高松市日影町1番1号	887-1910	指定緊急避難場所	0
029	日影小学校	香川県高松市日影町1番1号	887-1910	指定緊急避難場所	0
030	日影小学校	香川県高松市日影町1番1号	887-1910	指定緊急避難場所	0
031	日影小学校	香川県高松市日影町1番1号	887-1910	指定緊急避難場所	0
032	日影小学校	香川県高松市日影町1番1号	887-1910	指定緊急避難場所	0
033	日影小学校	香川県高松市日影町1番1号	887-1910	指定緊急避難場所	0
034	日影小学校	香川県高松市日影町1番1号	887-1910	指定緊急避難場所	0
035	日影小学校	香川県高松市日影町1番1号	887-1910	指定緊急避難場所	0
036	日影小学校	香川県高松市日影町1番1号	887-1910	指定緊急避難場所	0
037	日影小学校	香川県高松市日影町1番1号	887-1910	指定緊急避難場所	0
038	日影小学校	香川県高松市日影町1番1号	887-1910	指定緊急避難場所	0
039	日影小学校	香川県高松市日影町1番1号	887-1910	指定緊急避難場所	0
040	日影小学校	香川県高松市日影町1番1号	887-1910	指定緊急避難場所	0
041	日影小学校	香川県高松市日影町1番1号	887-1910	指定緊急避難場所	0
042	日影小学校	香川県高松市日影町1番1号	887-1910	指定緊急避難場所	0
043	日影小学校	香川県高松市日影町1番1号	887-1910	指定緊急避難場所	0
044	日影小学校	香川県高松市日影町1番1号	887-1910	指定緊急避難場所	0
045	日影小学校	香川県高松市日影町1番1号	887-1910	指定緊急避難場所	0
046	日影小学校	香川県高松市日影町1番1号	887-1910	指定緊急避難場所	0
047	日影小学校	香川県高松市日影町1番1号	887-1910	指定緊急避難場所	0
048	日影小学校	香川県高松市日影町1番1号	887-1910	指定緊急避難場所	0
049	日影小学校	香川県高松市日影町1番1号	887-1910	指定緊急避難場所	0
050	日影小学校	香川県高松市日影町1番1号	887-1910	指定緊急避難場所	0

本津川・香東川・春日川・新川 〈浸水想定区域図〉

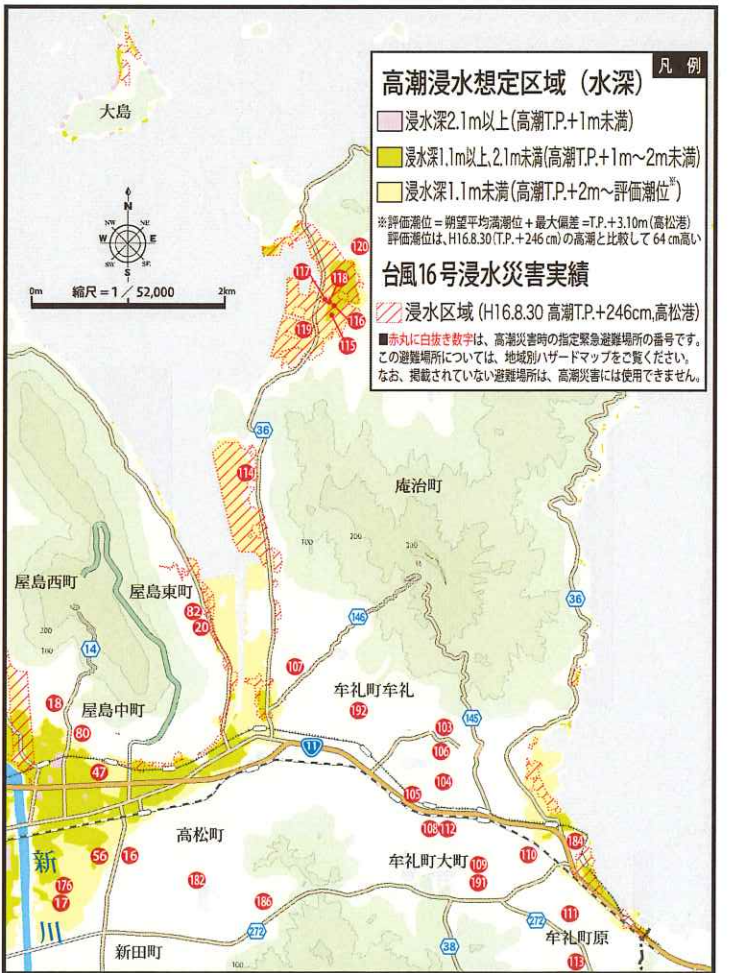
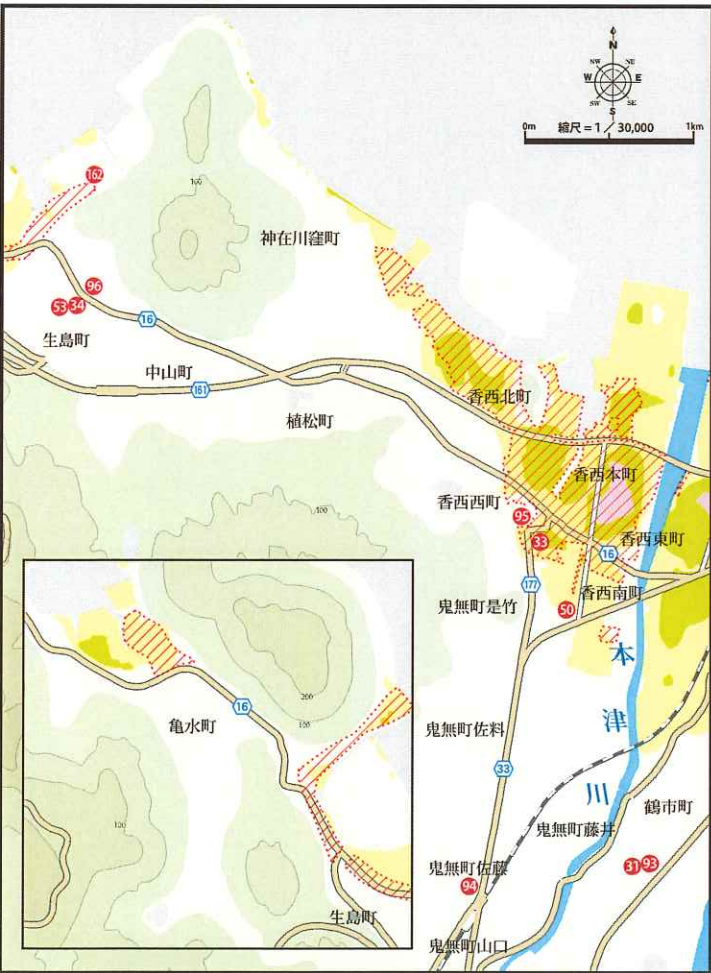
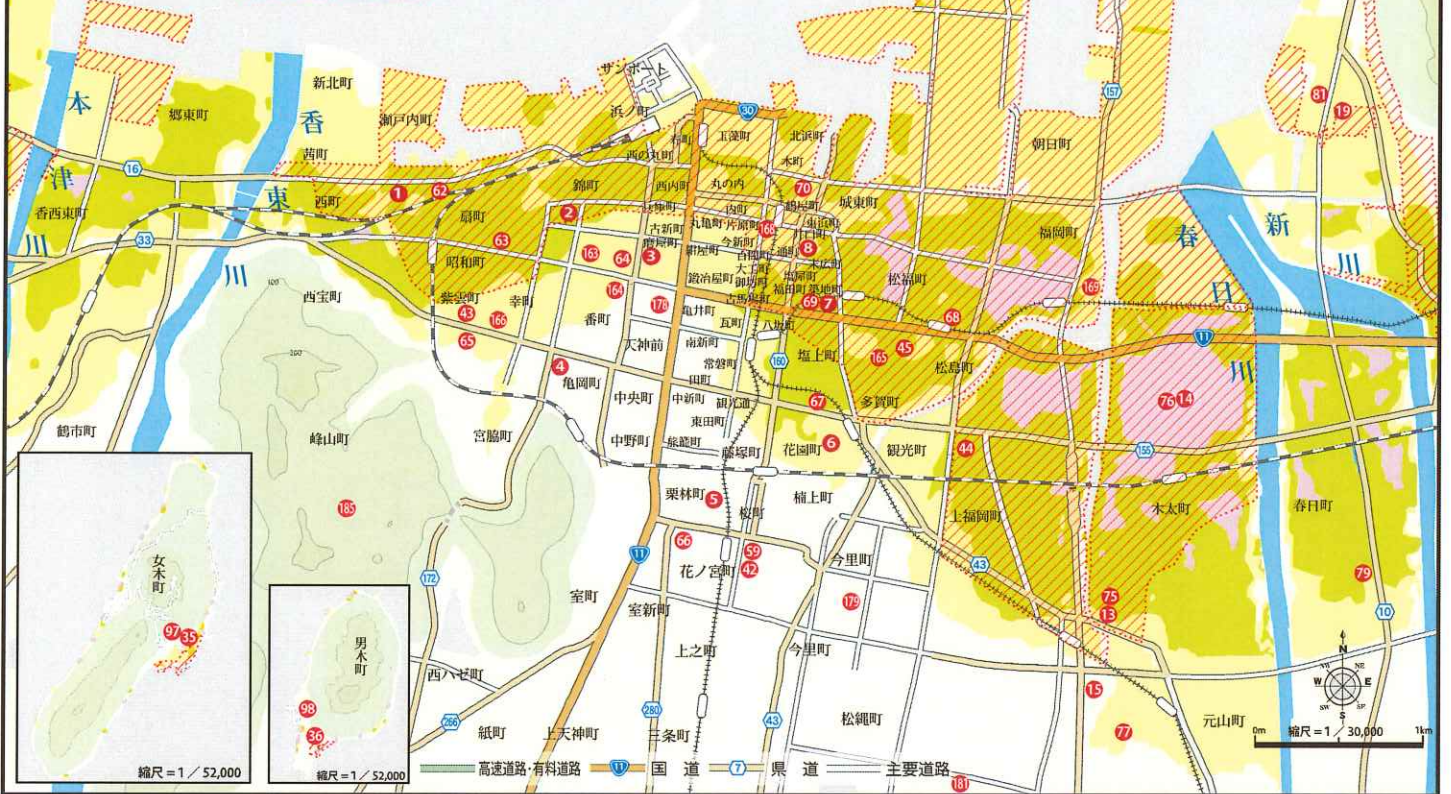
平成16年台風23号 〈浸水災害実績〉



高潮浸水想定区域図

平成 16 年 台風 16 号

〈浸水災害実績〉





見て、使って、備えよう!!

地域コミュニティ別

たかまつ市民

ふだんから使える

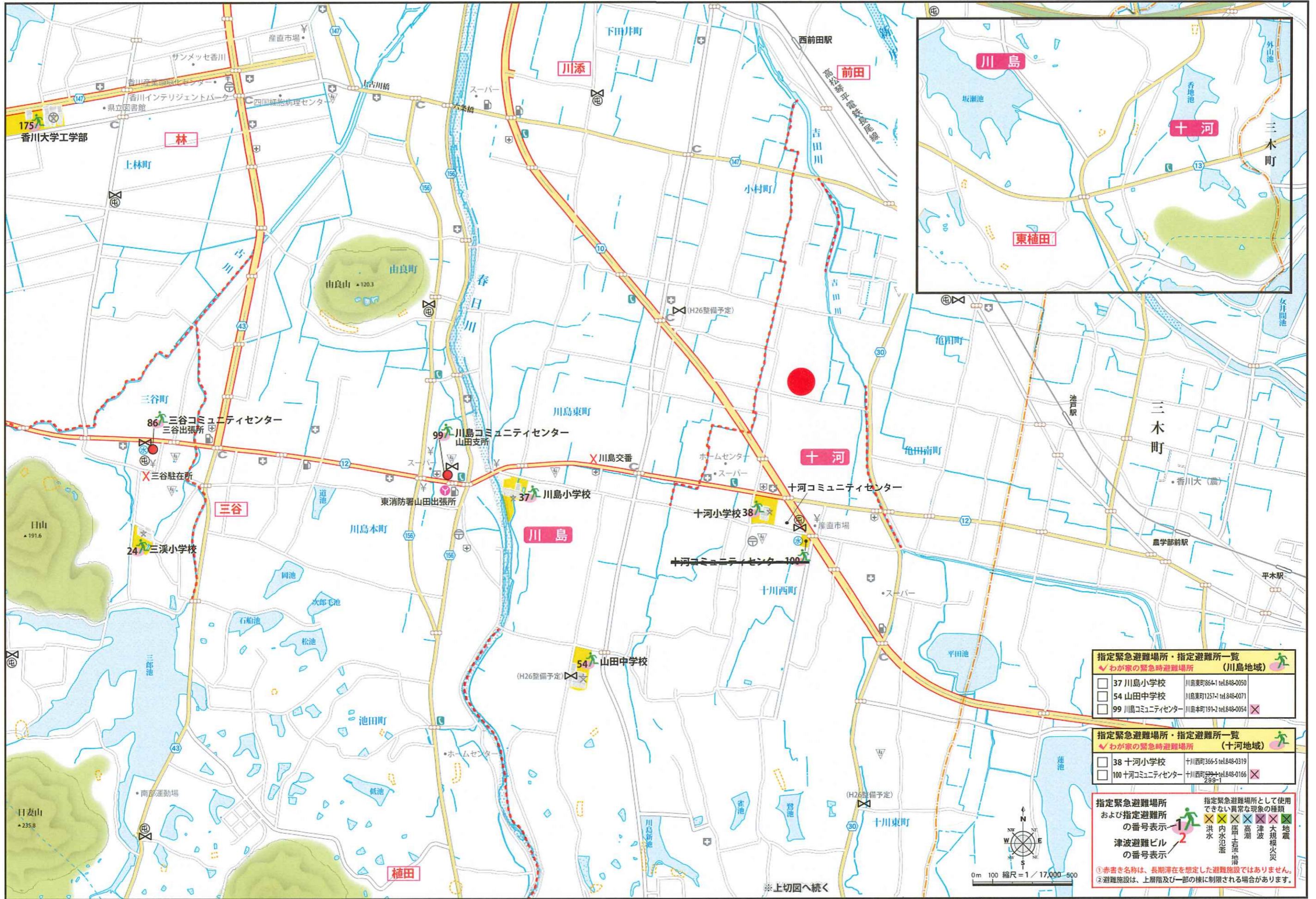
みんなの防災マップ

津波および土砂災害等による被害が想定される区域や避難所などの情報を各マップに掲載しています。災害は、いつでも発生するかわかりません。防災マップに示した区域以外であっても安全ということではありません。被害想定区域内に住んでいる方はもとより、区域外の方も災害に対する備えや災害の発生に十分注意してください。

主な凡例翻訳一覧

地図表記	日本語	English (英語)	中文 (中国語・簡体字)	한국어 (韓国語)
	指定緊急避難場所・指定避難所	Designated emergency evacuation location・Designated evacuation location	指定緊急疏散地・指定疏散地	지정긴급피난장소・지정피난장소
	津波避難ビル	Tsunami evacuation building	海啸避难楼	쓰나미 피난 건물
	広域救護病院	Wide-area rescue hospital	广域救助医院	광역구조병원
	市役所	Municipal hall	市政府	시청
	市役所支所、出張所、連絡事務所	Municipal branch office, Community Office, Liaison office	市政府支所、办事处、联络处	시청지소, 사무소, 연락사무소
	消防署	Fire Station	消防署	소방서
	消防分署・出張所	Fire station branch, fire community office	消防分署/办事处	소방분서/사무소
	警察署	Police station	警察署	경찰서
	交番・駐在所	Police box	派出所/驻在所	파출소/주재소
	ヘリコプター離着陸場	Helicopter landing site	直升飞机起降点	헬기 이착륙장
	地下道・アンダーパス	Underpass	地下通道/地下道	지하통로/지하도
	公衆電話(屋外24h可)	Public phone (outside; usable for 24 hours)	公用电话(室外可24小时通话)	공중전화(실외 24시간 통화 가능)
	緊急輸送道路	Emergency transport road	紧急运输公路	긴급운송도로
	高速道路、有料道路	Expressway, Toll road	高速公路	고속도로, 유료도로
	国道	National road	收费公路	국도
	県道	Prefectural road	国道・县道	현도
	大学・高校	University, High school	大学/高中	대학교/고등학교
	中学校	Middle school	初中	중학교
	小学校	Elementary school	小学	초등학교
	主な官公庁	Major public office	主要的政府部门	주요 관청
	郵便局	Post office	邮局	우편국
	病院・診療所	Hospital, Clinic	医院/诊所	병원/진료소
	歯科診療所	Dental clinic	牙科诊所	치과진료소
	幼稚園・保育所・こども園	Preschool, Daycare	幼儿园/保育所	유치원/보육원
	銀行等金融機関	Financial institute such as a bank	银行等金融机构	은행 등 금융기구
	コンビニエンスストア(24h)	Convenience store (open 24 hours)	便利店(24小时营业)	편의점(24시간 영업)
	ガソリンスタンド	Gas station	加油站	주유소
	H16台風23号土砂災害発生箇所	Site where a landslide disaster occurred due to Typhoon 23 in 2004	2004年第23号台风发生泥石流灾害的地方	2004년 제23호 태풍시 토석류 재해 발생지
	河川重要水防区域	Critical water preservation zone along the waterways	河流重要水防区域	하천 중요 수해방지구역
	津波浸水深 (浸水深0.01~0.3m未満の区域)	Depth of tsunami inundation (Flood water depth from 0.01 to under 0.3 meters)	海啸的积水深度 0.01-0.3米	해일 침수깊이 0.01-0.3미터
	(浸水深0.3~1.0m未満の区域)	(Flood water depth from 0.3 to under 1.0 meters)	0.3-1.0米	0.3-1.0미터
	(浸水深1.0~2.0m未満の区域)	(Flood water depth from 1.0 to under 2.0 meters)	1.0-2.0米	1.0-2.0미터
	(浸水深2.0~3.0m未満の区域)	(Flood water depth from 2.0 to under 3.0 meters)	2.0-3.0米	2.0-3.0미터
	地すべり危険箇所	Landslide hazard site	山体滑坡危险地	산사태 위험지
	急傾斜地崩壊危険箇所	Landslide hazard site in steep slope area	陡坡崩塌灾害危险地	경사지 붕괴재해 위험지
	土石流危険区域	Debris flow hazard area	泥石流危险区域	토석류 위험구역
	土石流危険渓流流域	Debris flow hazard mountain stream area	泥石流危险河流域	토석류 위험 하천구역

地域コミュニティマップに掲載されている大学・高校、中学校、小学校、変電所においては、国土地理院の地形図データより引用しています。



指定緊急避難場所・指定避難所一覧
 わが家の緊急時避難場所 (川島地域)

37 川島小学校	川島東町864-1 tel.848-0050
54 山田中学校	川島東町1257-1 tel.848-0071
99 川島コミュニティセンター	川島本町191-2 tel.848-0054

指定緊急避難場所・指定避難所一覧
 わが家の緊急時避難場所 (十河地域)

38 十河小学校	十河西町366-5 tel.848-0319
100 十河コミュニティセンター	十河西町10 tel.848-0166 299-1

指定緊急避難場所
 および指定避難所の番号表示

津波避難ビル
 の番号表示

指定緊急避難場所として使用できない異常な現象の種類

洪水	内水氾濫	島崎土石流	高潮	津波	大規模火災	地震
----	------	-------	----	----	-------	----

①赤書き名称は、長期滞在を想定した避難施設ではありません。
 ②避難施設は、上層階及び一部の棟に制限される場合があります。



※上切図へ続く