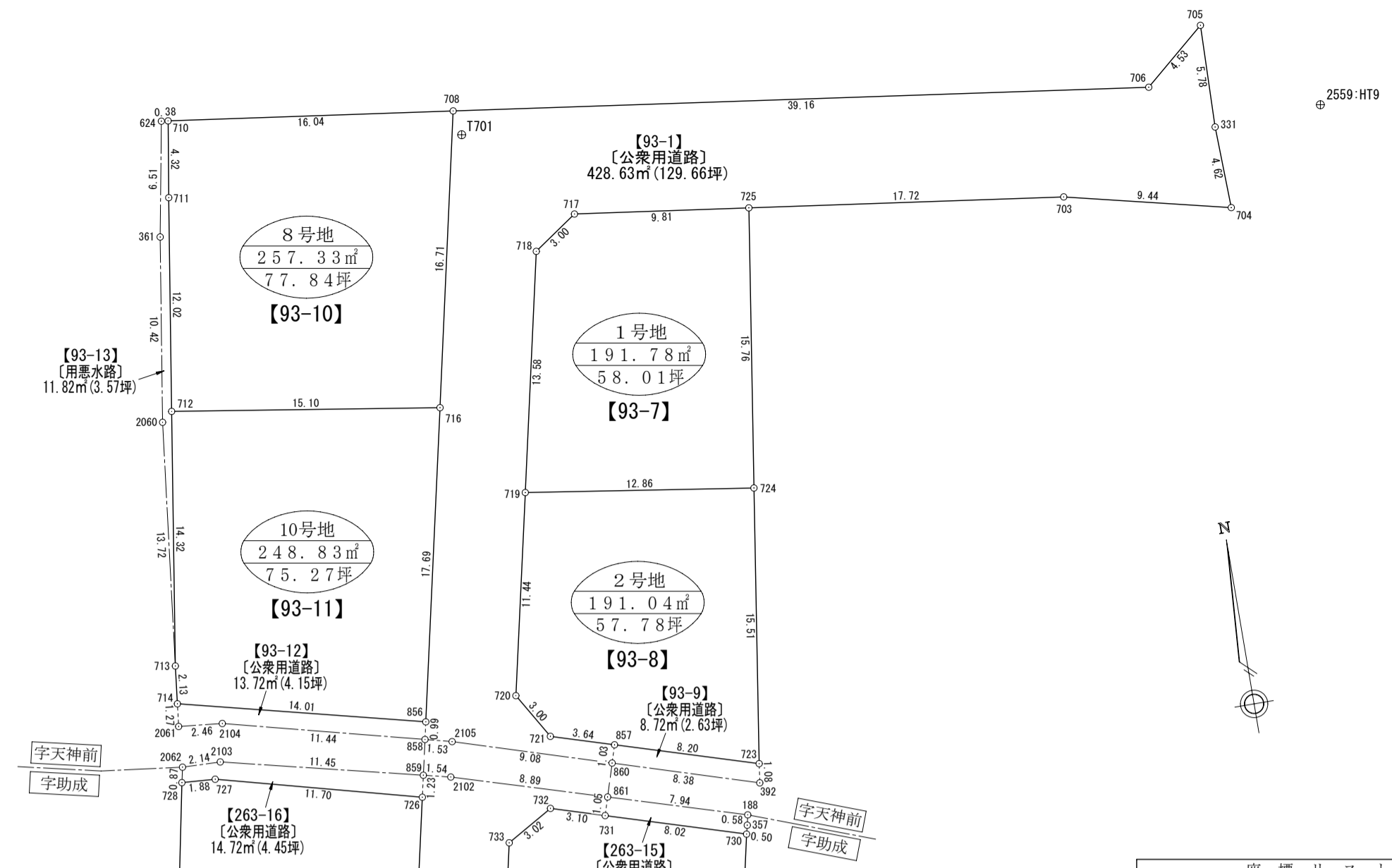


宅地合計面積……6555.34㎡(1982.99坪)〔69.78%〕
 道路面積……2441.37㎡(738.52坪)〔25.98%〕
 公園面積……291.11㎡(88.06坪)〔3.10%〕
 水路面積……34.52㎡(10.44坪)〔0.37%〕
 その他用地面積……72.37㎡(21.89坪)〔0.77%〕

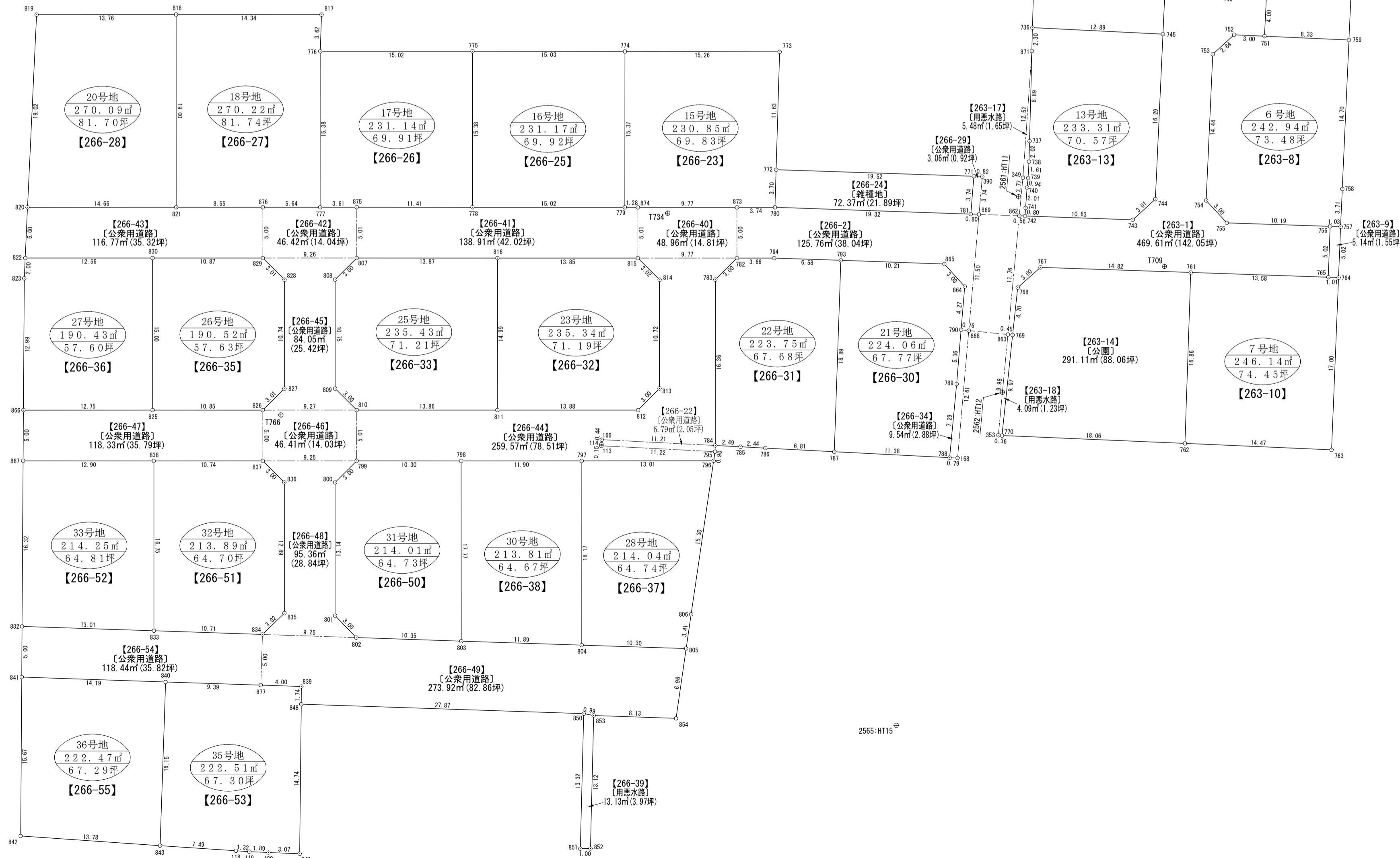
総計面積……9394.71㎡(2841.89坪)

2553-HT3

2551-HT1



座標リスト		
点名	X	Y
701:T701	144039.271	54593.609
709:T709	143946.027	54574.139
734:T734	143959.357	54526.711
766:T766	143946.033	54485.771
2551-HT1	144016.646	54521.018
2553-HT3	144025.508	54475.882
2559-HT9	144032.890	54641.537
2561-HT11	143955.199	54561.106
2562-HT12	143936.455	54556.320
2563-HT13	143917.473	54422.954
2564-HT14	143892.146	54535.789
2565-HT15	143905.791	54540.518



2563-HT13

2564-HT14

※【】内表記は「登記予定地番」

図面名	確定測量図
所在	高松市下田井町宇天神前、宇助成
縮尺	1/300 (A1サイズの縮尺)
作成年月日	令和3年3月10日
作成者	香川県高松市牟礼町牟礼2949番地 土地家屋調査士 森和夫