

アイタウン下田井

洪水ハザードマップ

Takamatsu City Flood hazard map

このマップ内にある2次元コードをスマートフォン等で読み取ると、各項目をより詳細に知ることができます。

スマートフォンでの活用

- AR表示
- 3D表示
- 詳細表示
- 見守り機能
- 移動履歴
- 印刷機能
- 共有機能
- 検索機能
- QRコード
- 音声案内
- 拡大縮小
- ズームイン
- ズームアウト
- リセット
- 終了
- ヘルプ
- お問い合わせ

新川・春日川

洪水浸水想定区域図(指定重大河川)

春日川が公表した「指定重大河川の洪水浸水想定区域図」に追加した「新川」の洪水浸水想定区域図が、3月31日に本庁「防災ハザードマップ(新川)」として公表されました。

新川は、2次元コードにより、防災ハザードマップアプリで活用できます。

新川は、新川川・新川川は修正済みです。



洪水浸水想定区域図について

このマップは、令和4年3月11日に公表された「新川」の洪水浸水想定区域図に基づき作成されています。

このマップは、新川川が公表した「指定重大河川の洪水浸水想定区域図」に基づき作成されています。

このマップは、新川川が公表した「指定重大河川の洪水浸水想定区域図」に基づき作成されています。

新川・春日川

項目	新川	春日川
1. 1月1日(1)	1. 1月1日(1)	1. 1月1日(1)
2. 1月1日(2)	2. 1月1日(2)	2. 1月1日(2)

新川・春日川

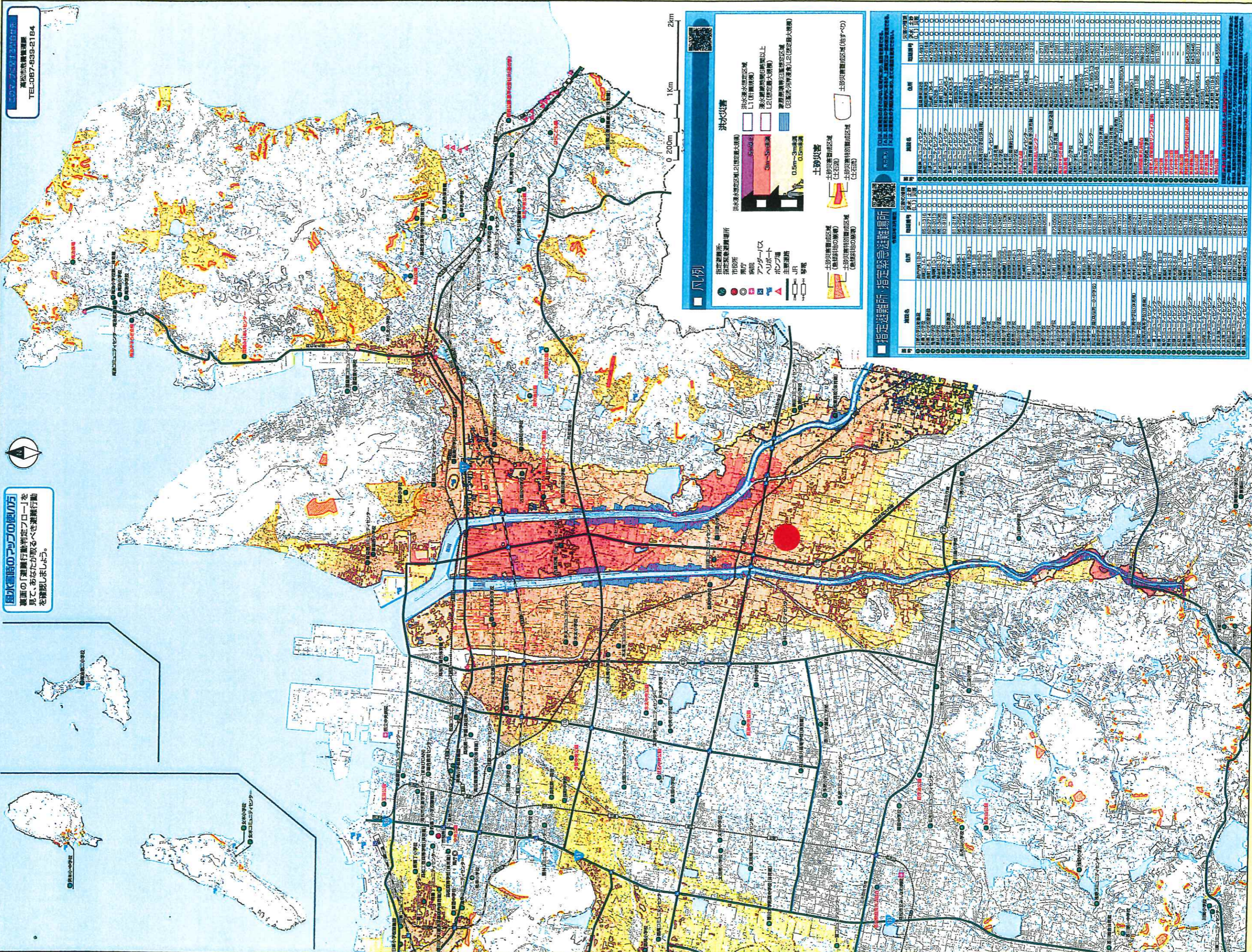
項目	新川	春日川
1. 1月1日(1)	1. 1月1日(1)	1. 1月1日(1)
2. 1月1日(2)	2. 1月1日(2)	2. 1月1日(2)

国水害時のアプリの使い方

画面の「避難行動判定フロー」を見て、あなたができるべき避難行動を確認しましょう。



高松市危機管理課
TEL:087-839-2184



凡例

指定避難場所
指定災害避難場所
市役所
病院
福祉センター
ホテル
主要道路
J/R
幹線道路

土砂災害警戒区域
土砂災害特別警戒区域
土砂災害警戒区域(地すべり)
土砂災害警戒区域(土石流)

洪水災害
洪水浸水想定区域
1(1) (軽微)
1(2) (指定重大河川)
2 (指定重大河川)
3 (指定重大河川)

0 200m 1km 2km

指定避難所 指定緊急避難場所

避難所名	住所	避難人数(人)	備注
新川第一避難所	〒760-0101 高松市新川1-1-1	100	
新川第二避難所	〒760-0101 高松市新川2-1-1	100	
新川第三避難所	〒760-0101 高松市新川3-1-1	100	
新川第四避難所	〒760-0101 高松市新川4-1-1	100	
新川第五避難所	〒760-0101 高松市新川5-1-1	100	
新川第六避難所	〒760-0101 高松市新川6-1-1	100	
新川第七避難所	〒760-0101 高松市新川7-1-1	100	
新川第八避難所	〒760-0101 高松市新川8-1-1	100	
新川第九避難所	〒760-0101 高松市新川9-1-1	100	
新川第十避難所	〒760-0101 高松市新川10-1-1	100	

避難所名	住所	避難人数(人)	備注
新川第一避難所	〒760-0101 高松市新川1-1-1	100	
新川第二避難所	〒760-0101 高松市新川2-1-1	100	
新川第三避難所	〒760-0101 高松市新川3-1-1	100	
新川第四避難所	〒760-0101 高松市新川4-1-1	100	
新川第五避難所	〒760-0101 高松市新川5-1-1	100	
新川第六避難所	〒760-0101 高松市新川6-1-1	100	
新川第七避難所	〒760-0101 高松市新川7-1-1	100	
新川第八避難所	〒760-0101 高松市新川8-1-1	100	
新川第九避難所	〒760-0101 高松市新川9-1-1	100	
新川第十避難所	〒760-0101 高松市新川10-1-1	100	

このマップ内にあるQRコードをスマートフォン等で読み取ると、各項目をより詳細に確認することができます。

洪水ハザードマップの適用について

新川川が公表した「想定し得る最大規模の洪水ハザードマップ」の洪水浸水想定区域図等に添付した洪水浸水想定区域図(計画規模)が有効です。
3月9日に本町(洪水ハザードマップ(新川・春日川))を修正しました。
修正場所は、2次元的であり、河川が流れている地点は、修正あり、河川が流れていない地点は、修正なし。
なお、新川川・春日川は修正ありません。

前と異なる期間

このマップは、令和3年3月に新川川が修正した洪水浸水想定区域図を基に、新川川・春日川の間を合わせて作成したもので、前と異なる期間の洪水浸水想定区域図は、このマップには含まれていません。

新川 流域の総雨量 345mm / 2日間
春日川 流域の総雨量 300mm / 2日間

このマップは、令和3年3月に新川川が修正した洪水浸水想定区域図を基に、新川川・春日川の間を合わせて作成したもので、前と異なる期間の洪水浸水想定区域図は、このマップには含まれていません。

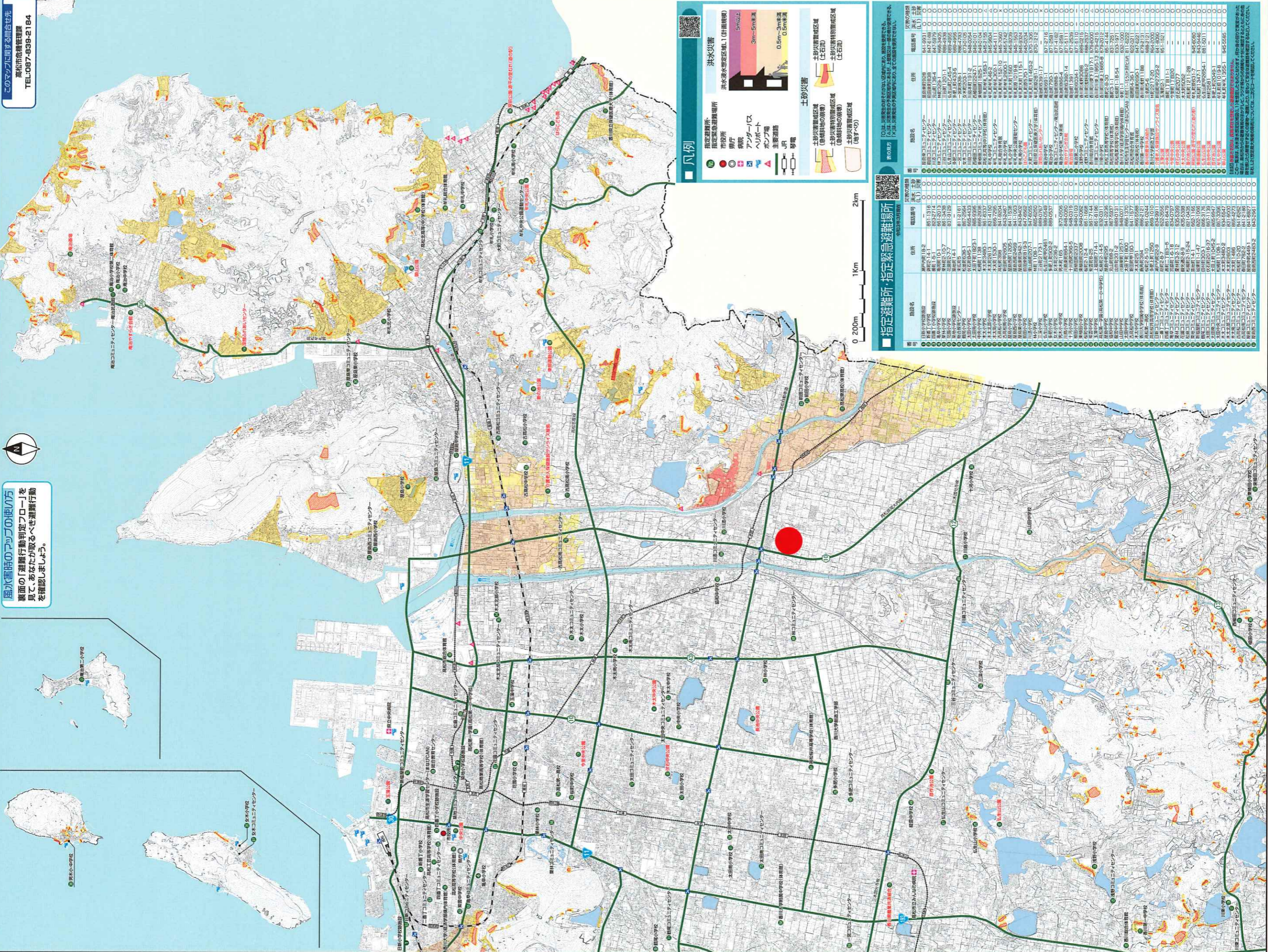
風水害時のマップの使い方

裏面の「避難行動判定フロー」を見てください。あなたが取るべき避難行動を確認しましょう。



このマップに関する問合せ先

高松市危機管理課
TEL:087-939-2184



凡例

- 指定避難場所: 指定緊急避難場所、市役所、アンダーパス、ヘリポート、ボート場、主要道路、JR、駅
- 洪水浸水想定区域: 洪水浸水想定区域1 (計画規模) (5m以上), 3m~5m未満, 0.5m~3m未満, 0.5m未満
- 土砂災害警戒区域: 土砂災害警戒区域(任意指定), 土砂災害特別警戒区域(危険地の附帯), 土砂災害警戒区域(土石流), 土砂災害警戒区域(土石流)

0 200m 1km 2km

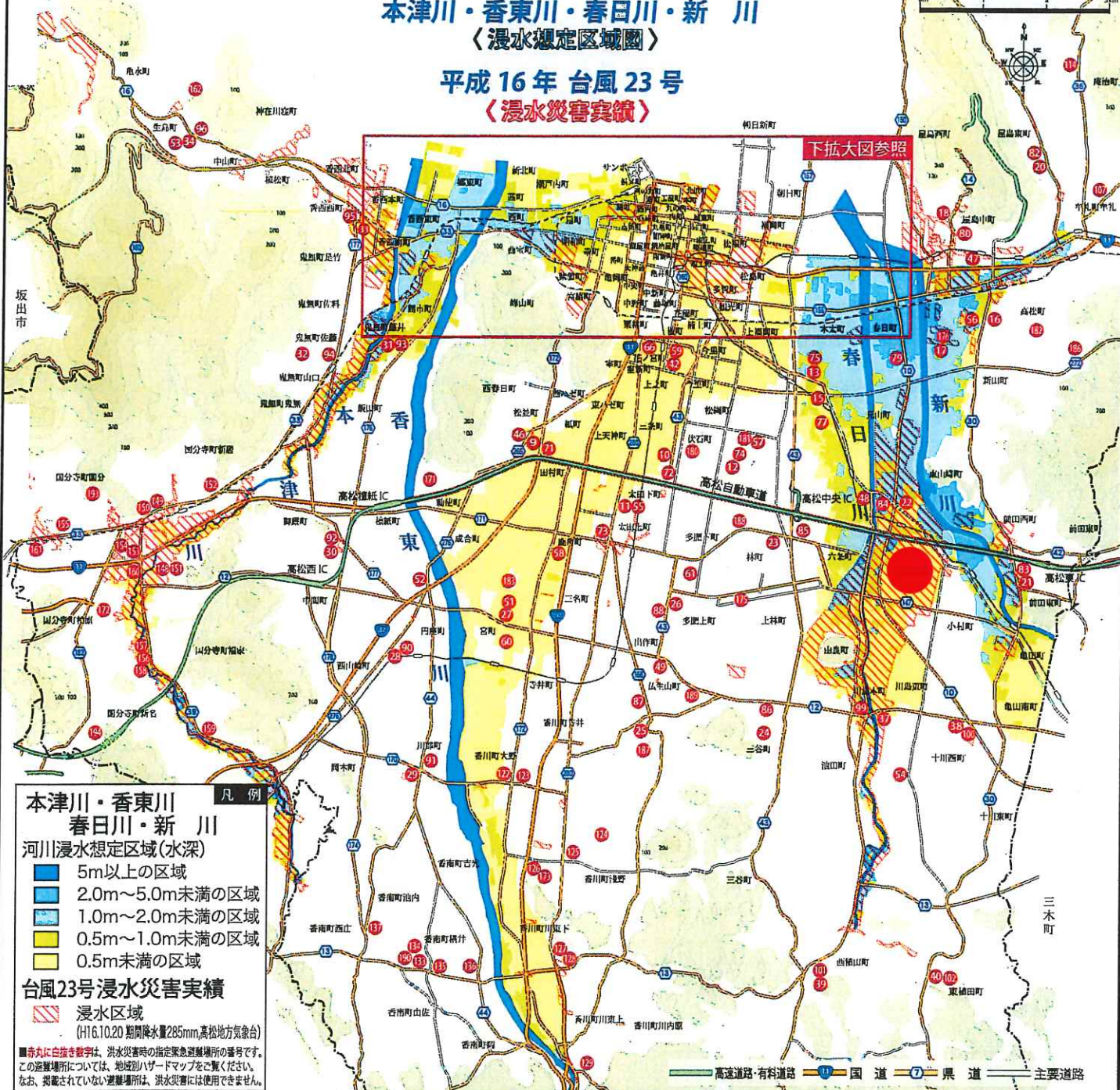
指定避難所 指定緊急避難場所

番号	避難場所名称	住所	電話番号	洪水・土砂災害危険度
001	新川川下流防災センター	〒765-0852 高松市新川川2-1	861-1316	0
002	春日川中流防災センター	〒765-0852 高松市春日川2-1	861-1316	0
003	高松市役所	〒765-0852 高松市丸の内1-1	861-1311	0
004	高松市立中央図書館	〒765-0852 高松市丸の内1-1	861-1311	0
005	高松市立中央公民館	〒765-0852 高松市丸の内1-1	861-1311	0
006	高松市立中央体育館	〒765-0852 高松市丸の内1-1	861-1311	0
007	高松市立中央公民館(2F)	〒765-0852 高松市丸の内1-1	861-1311	0
008	高松市立中央公民館(3F)	〒765-0852 高松市丸の内1-1	861-1311	0
009	高松市立中央公民館(4F)	〒765-0852 高松市丸の内1-1	861-1311	0
010	高松市立中央公民館(5F)	〒765-0852 高松市丸の内1-1	861-1311	0
011	高松市立中央公民館(6F)	〒765-0852 高松市丸の内1-1	861-1311	0
012	高松市立中央公民館(7F)	〒765-0852 高松市丸の内1-1	861-1311	0
013	高松市立中央公民館(8F)	〒765-0852 高松市丸の内1-1	861-1311	0
014	高松市立中央公民館(9F)	〒765-0852 高松市丸の内1-1	861-1311	0
015	高松市立中央公民館(10F)	〒765-0852 高松市丸の内1-1	861-1311	0
016	高松市立中央公民館(11F)	〒765-0852 高松市丸の内1-1	861-1311	0
017	高松市立中央公民館(12F)	〒765-0852 高松市丸の内1-1	861-1311	0
018	高松市立中央公民館(13F)	〒765-0852 高松市丸の内1-1	861-1311	0
019	高松市立中央公民館(14F)	〒765-0852 高松市丸の内1-1	861-1311	0
020	高松市立中央公民館(15F)	〒765-0852 高松市丸の内1-1	861-1311	0
021	高松市立中央公民館(16F)	〒765-0852 高松市丸の内1-1	861-1311	0
022	高松市立中央公民館(17F)	〒765-0852 高松市丸の内1-1	861-1311	0
023	高松市立中央公民館(18F)	〒765-0852 高松市丸の内1-1	861-1311	0
024	高松市立中央公民館(19F)	〒765-0852 高松市丸の内1-1	861-1311	0
025	高松市立中央公民館(20F)	〒765-0852 高松市丸の内1-1	861-1311	0
026	高松市立中央公民館(21F)	〒765-0852 高松市丸の内1-1	861-1311	0
027	高松市立中央公民館(22F)	〒765-0852 高松市丸の内1-1	861-1311	0
028	高松市立中央公民館(23F)	〒765-0852 高松市丸の内1-1	861-1311	0
029	高松市立中央公民館(24F)	〒765-0852 高松市丸の内1-1	861-1311	0
030	高松市立中央公民館(25F)	〒765-0852 高松市丸の内1-1	861-1311	0

本津川・香東川・春日川・新川 〈浸水想定区域圏〉

平成16年台風23号 〈浸水災害実績〉

縮尺=1/63,000



**本津川・香東川
春日川・新川**

河川浸水想定区域(水深)

- 5m以上の区域
- 2.0m～5.0m未満の区域
- 1.0m～2.0m未満の区域
- 0.5m～1.0m未満の区域
- 0.5m未満の区域

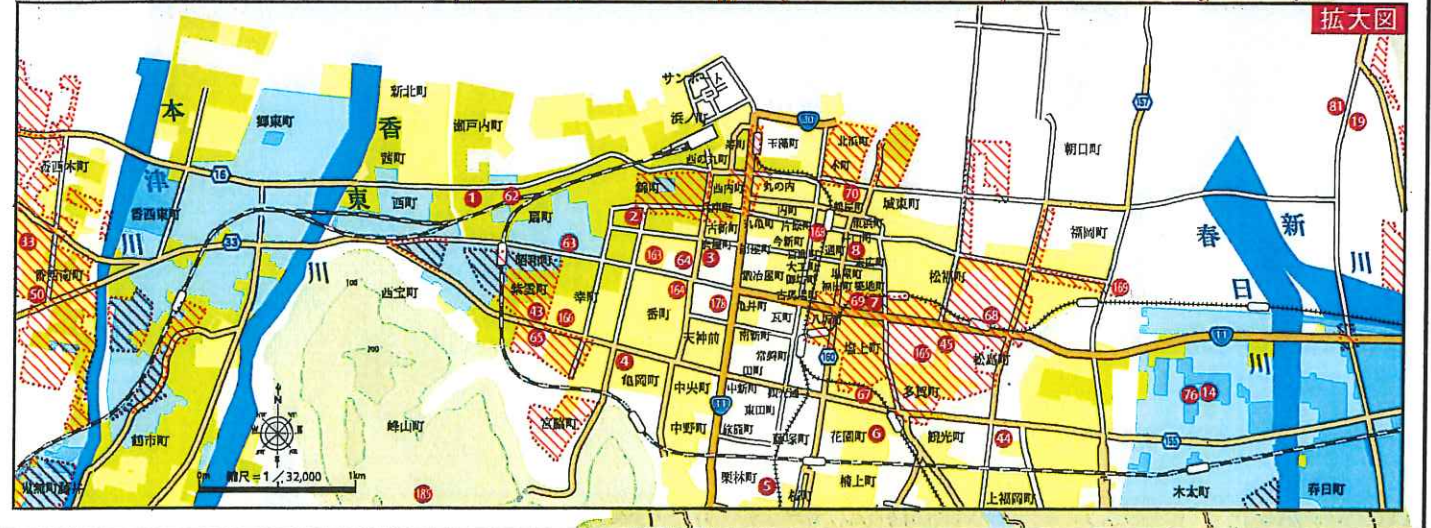
台風23号浸水災害実績

浸水区域
(H16.10.20 期間降水量285mm,高松地方気象台)

■赤丸に白抜き数字は、洪水災害時の指定緊急避難場所の番号です。この避難場所については、地域別ハザードマップをご覧ください。なお、掲載されていない避難場所は、洪水災害には使用できません。

— 高速道路・有料道路 — 17 国道 — 7 県道 — 主要道路

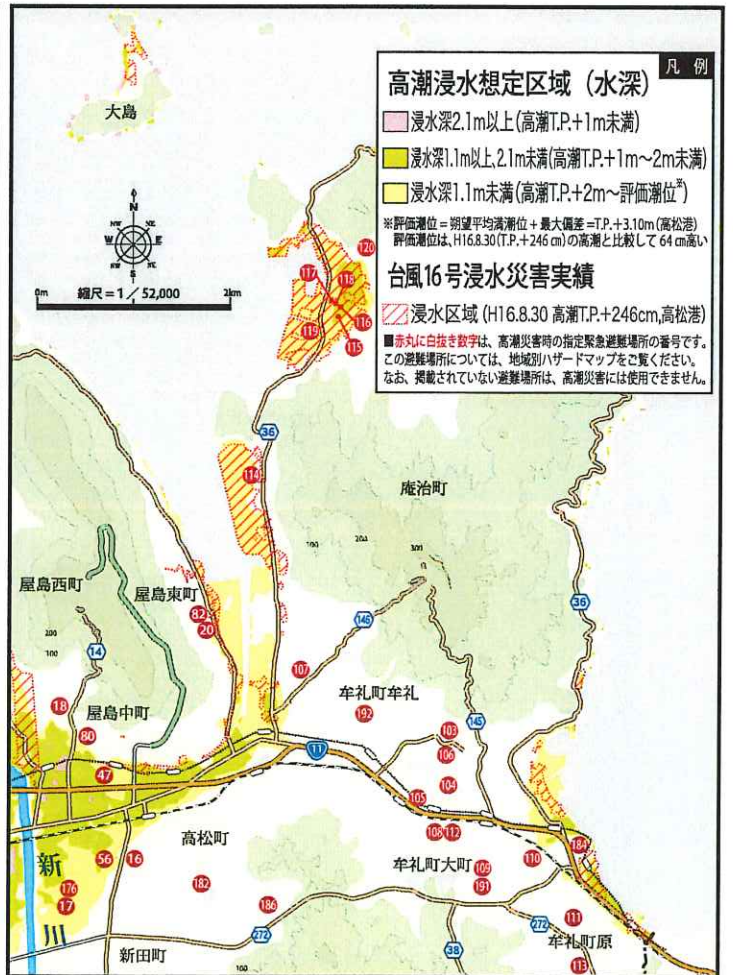
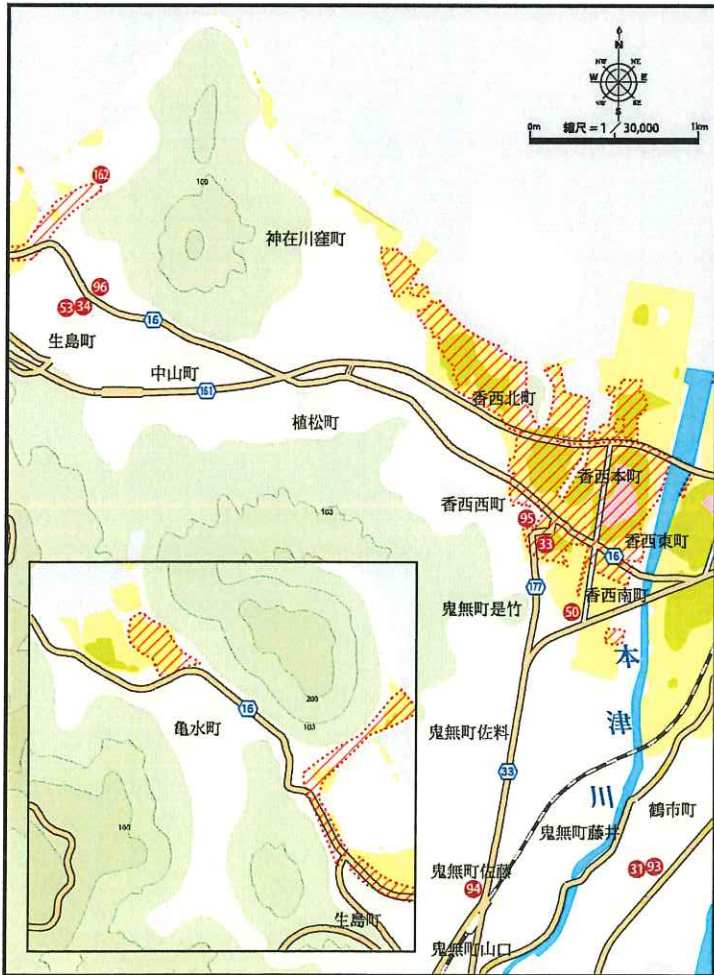
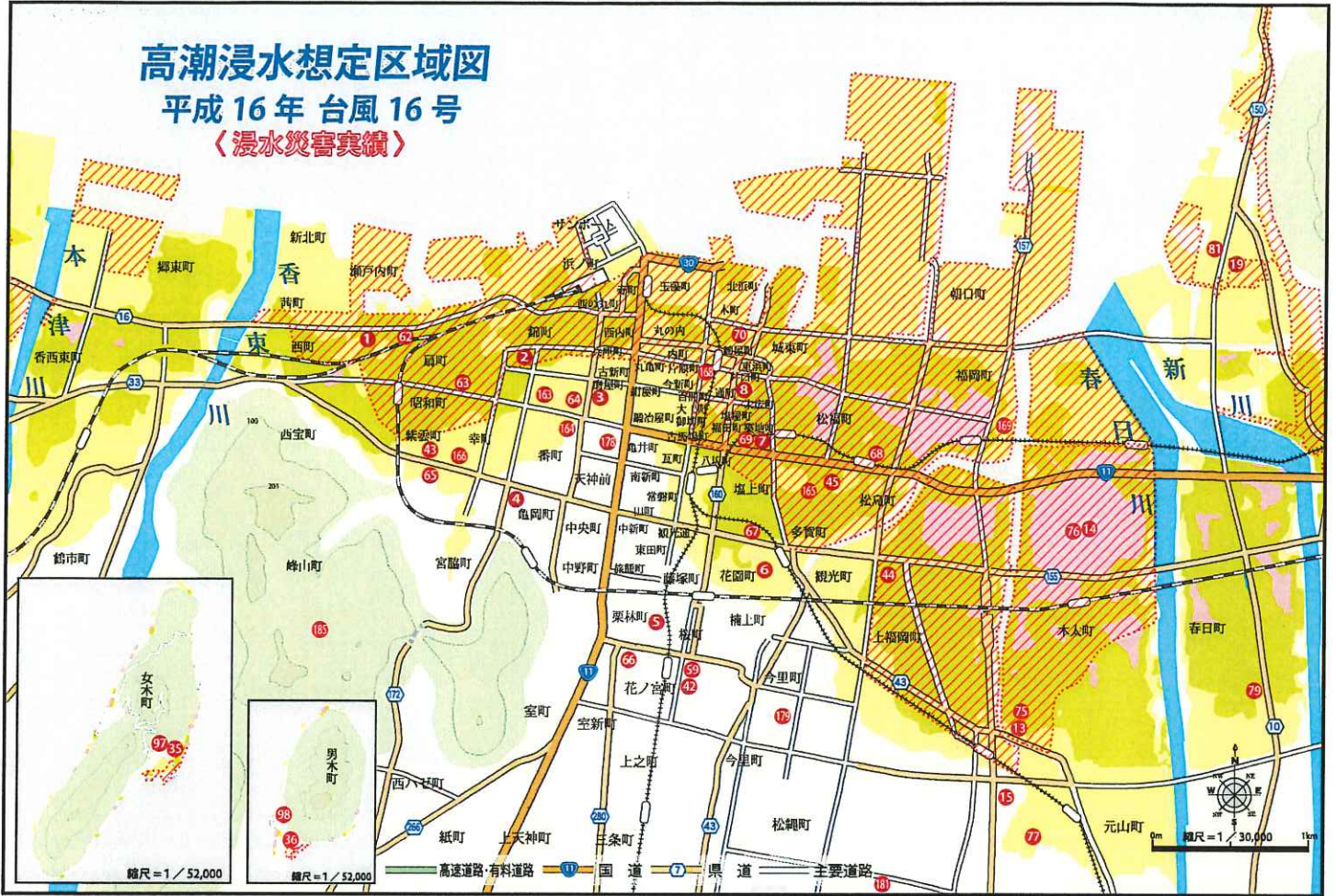
拡大図



高潮浸水想定区域図

平成16年台風16号

〈浸水災害実績〉





たかまつ市民

ふだんから使える

見て、使って、備えよう!!

地域コミュニティ別 みんなの防災マップ

津波および土砂災害等による被害が想定される区域や避難所などの情報を各マップに掲載しています。
 災害は、いつどこで発生するかわかりません。防災マップに示した区域以外であっても安全ということではありません。
 被害想定区域内に住んでいる方はもとより、区域外の方も災害に対する備えや災害の発生に十分注意してください。

主な凡例翻訳一覧

地図表記	日本語	English (英語)	中文 (中国語・簡体字)	한국어 (韓国語)
	指定緊急避難場所・指定避難所	Designated emergency evacuation location・Designated evacuation location	指定緊急疏散地・指定疏散地	지정긴급피난장소・지정피난장소
	津波避難ビル	Tsunami evacuation building	海啸避难楼	쓰나미 피난 건물
	広域救護病院	Wide-area rescue hospital	广域救助医院	광역구조병원
	市役所	Municipal hall	市政府	시청
	市役所支所、出張所、連絡事務所	Municipal branch office, Community Office, Liaison office	市政府支所、办事处、联络处	시청지소, 사무소, 연락사무소
	消防署	Fire Station	消防署	소방서
	消防分署・出張所	Fire station branch, fire community office	消防分署/办事处	소방분서/사무소
	警察署	Police station	警察署	경찰서
	交番・駐在所	Police box	派出所/驻在所	파출소/주재소
	ヘリコプター離着陸場	Helicopter landing site	直升飞机起降点	헬기 이착륙장
	地下道・アンダーパス	Underpass	地下通道/地下道	지하통로/지하도
	公衆電話(屋外24h可)	Public phone (outside; usable for 24 hours)	公用电话(室外可24小时通话)	공중전화(실외 24시간 통화 가능)
	緊急輸送道路	Emergency transport road	紧急运输公路	긴급운송도로
	高速道路、有料道路	Expressway, Toll road	高速公路	고속도로, 유료도로
	国道	National road	收费公路	국도
	県道	Prefectural road	国道・县道	현도
	大学・高校	University, High school	大学/高中	대학교/고등학교
	中学校	Middle school	初中	중학교
	小学校	Elementary school	小学	초등학교
	主な官公庁	Major public office	主要的政府部门	주요 관청
	郵便局	Post office	邮局	우편국
	病院・診療所	Hospital, Clinic	医院/诊所	병원/진료소
	歯科診療所	Dental clinic	牙科诊所	치과진료소
	幼稚園・保育所・こども園	Preschool, Daycare	幼儿园/保育所	유치원/보육원
	銀行等金融機関	Financial institute such as a bank	银行等金融机构	은행 등 금융기구
	コンビニエンスストア(24h)	Convenience store (open 24 hours)	便利店(24小时营业)	편의점(24시간 영업)
	ガソリンスタンド	Gas station	加油站	주유소
	H16台風23号土砂災害発生箇所	Site where a landslide disaster occurred due to Typhoon 23 in 2004	2004年第23号台风发生泥石流灾害的地方	2004년 제23호 태풍시 토석류 재해 발생지
	河川重要水防区域	Critical water preservation zone along the waterways	河流重要水防区域	하천 중요 수해방지구역
	津波浸水深 (浸水深0.01~0.3m未満の区域)	Depth of tsunami inundation (Flood water depth from 0.01 to under 0.3 meters)	海啸的积水深度 0.01-0.3米	해일 침수깊이 0.01-0.3미터
	(浸水深0.3~1.0m未満の区域)	(Flood water depth from 0.3 to under 1.0 meters)	0.3-1.0米	0.3-1.0미터
	(浸水深1.0~2.0m未満の区域)	(Flood water depth from 1.0 to under 2.0 meters)	1.0-2.0米	1.0-2.0미터
	(浸水深2.0~3.0m未満の区域)	(Flood water depth from 2.0 to under 3.0 meters)	2.0-3.0米	2.0-3.0미터
	地すべり危険箇所	Landslide hazard site	山体滑坡危险地	산사태 위험지
	急傾斜地崩壊危険箇所	Landslide hazard site in steep slope area	陡坡崩塌灾害危险地	경사지 붕괴재해 위험지
	土石流危険区域	Debris flow hazard area	泥石流危险区域	토석류 위험구역
	土石流危険溪流流域	Debris flow hazard mountain stream area	泥石流危险河流区域	토석류 위험 하천구역

地域コミュニティマップに掲載されている大学・高校、中学校、小学校、変電所においては、国土地理院の地形図データより引用しています。

- 指定緊急避難場所・指定避難所一覧**
 わが家の緊急時避難場所 (川添地域)
- 22 川添小学校 東山崎町207-1 tel.847-6055
 - 48 協和中学校 元山町88-2 tel.867-5937
 - 84 川添コミュニティセンター 元山町136-4 tel.847-5979
- 指定緊急避難場所・指定避難所一覧**
 わが家の緊急時避難場所 (前田地域)
- 21 前田小学校 前田東町819-3 tel.847-6562
 - 83 前田コミュニティセンター 前田東町838 tel.847-6168
 - 170 高松東高校(体育館) 前田東町690-1 tel.847-6221
- 指定緊急避難場所・指定避難所一覧**
 わが家の緊急時避難場所 (林地地域)
- 23 林小学校 林町1108-1 tel.865-6250
 - 85 林コミュニティセンター 林町1405-6 tel.866-3405
 - 175 香川大学工学部 林町2217-20 tel.864-2000
 - 188 長池中央公園 林町1745

指定緊急避難場所
 および指定避難所の
 番号表示

津波避難ビル
 の番号表示

指定緊急避難場所として使用
 できない異常な現象の種類

- 洪水
- 内水氾濫
- 土砂災害
- 津波
- 大規模火災
- 地震

①赤書き名称は、長期滞在を想定した避難施設ではありません。
 ②避難施設は、上層階及び一部の棟に制限される場合があります。



※上切図へ続く