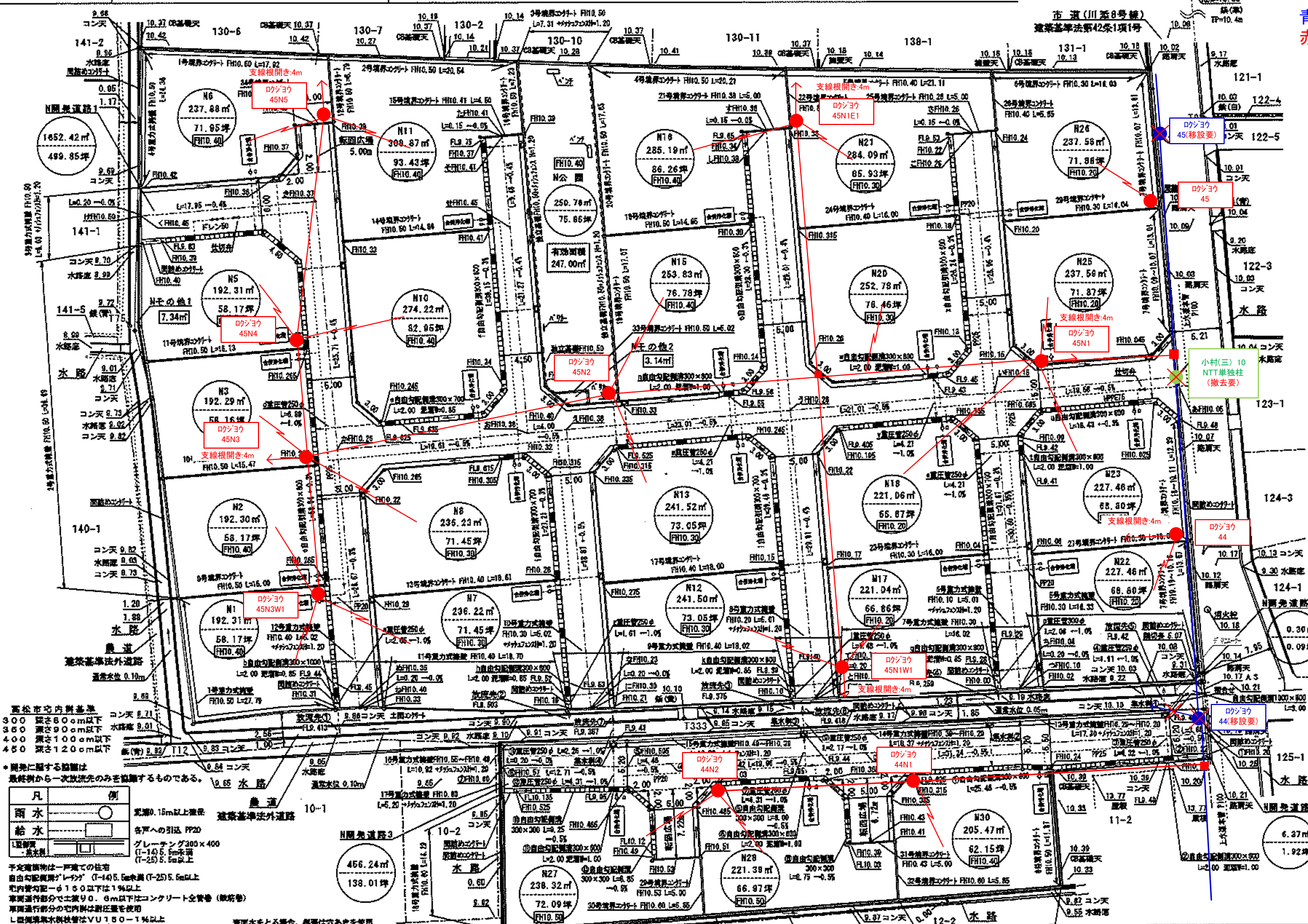


土地利用計画図

土地の所在

高松市下田井町字滝ノ本125、127、139-1、139-2  
高松市下田井町字天神前11-1  
および地先農道・水路

青色表示：既設設備  
赤色表示：新設設備  
——：高低圧線  
——：引込線



申請者  
株式会社  
ロータリーハウス・ルーツ  
代表取締役 増元 竜彦

作成者  
住所・氏名  
高松市春日町1643番地9  
行政書士 石井 正志

高松市内調整基準  
300 高さ600cm以下  
380 高さ900cm以下  
400 高さ1000cm以下  
450 高さ1200cm以下

凡 例  
雨水 配管径150mm以上  
給水 各戸への引込 PP20  
L型排水 グレーティング300x400  
(T-14) 5.5m未満  
(T-25) 5.5m以上  
予定建物は一戸建ての住宅  
自由勾配配管(グレーティング) (T-14) 5.5m未満 (T-25) 5.5m以上  
管内管径φ150以下は1%以上  
車道通行部分で土盛り0.6m以下はコンクリート全管巻(軟弱地)  
車道通行部分で管内は耐圧管を使用  
L型排水水栓はVU150-1%以上

縮尺 1/400

表面水をとる場合、例選は穴あきを使用  
クリアランス100mm以上確保すること  
管内排水の土盛りは200mm以上確保すること  
管内の水及び土砂が道路に流出しないようにすること  
管性を副用途内に設置しない  
高層内の高さの表記は任意高とし、Nで高さ(T.P.表示)換算している  
各種化粧材による地盤改良を行う場合は、大貫クロム試験を行い、試験報告をすること  
合併浄化槽の処理水は管内敷設管を直に放流すること。

本開発区域に隣接して本開発許可の完了日から5年以内に開発行為を行う場合  
及び本開発区域内の公共施設を東更新の場合は、最低指導額と協議すること。  
(施工業者の皆様へ) 施工前に地下埋設物の調査を行ってください。  
施工にあたり技術的な問題がある場合は協議して指示を受ける事  
施工時には必ず接続申請等の必要手続きを行ってください