

洪水浸水想定区域図(想定最大規模)

新川・春日川



洪水ハザードマップの修正について

香川県が公表した「想定し得る最大規模の降雨」及び「計画規模」の洪水浸水想定区域等に誤りがあったことから、今回、香川県が新たに修正した洪水浸水想定区域図を基に、令和3年3月に本市「洪水ハザードマップ(新川・春日川)」を修正しました。
修正箇所は、2次元コードより、御座川・本津川は修正ありません。

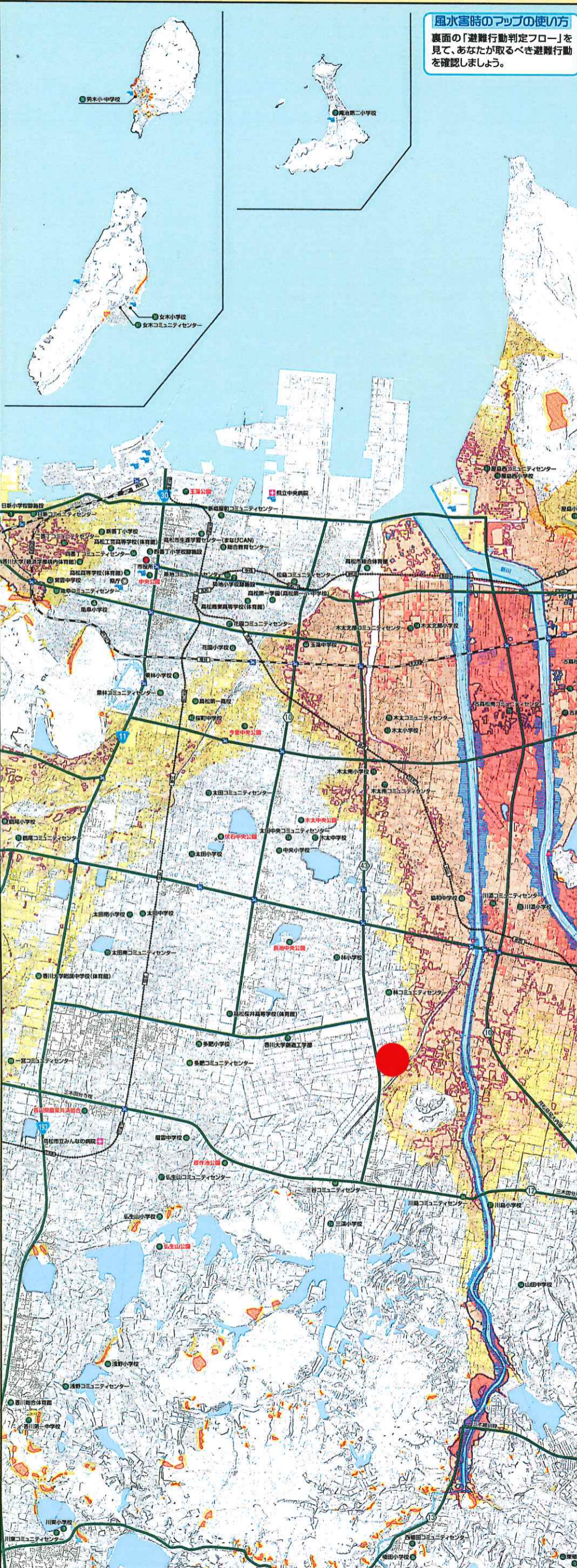
洪水浸水想定区域図について

このマップは、令和3年3月に香川県が修正した洪水浸水想定区域図を基に、御座川等の情報を加えて作成したもので、前述となる降雨は右のとおりです。
このレベルを超える規模での降雨、支川の決壊、高潮及び内水による氾濫等は考慮していませんので、この洪水浸水想定区域以外の区域でも、浸水が発生する場合があります。浸水が実際の浸水と異なる場合があるため、ご注意ください。

新川・春日川

レベル	前提となる降雨
L1 (レベル1) (計画規模の降雨)	毎年、1年間にその規模を超える洪水が発生する確率が1/700(1.4%)の降雨 新川 流域の総雨量 345mm / 2日間 春日川 流域の総雨量 300mm / 2日間
L2 (レベル2) (想定し得る最大規模の降雨)	毎年、1年間にその規模を超える洪水が発生する確率が1/1,000(0.1%)の降雨量を上回る降雨 新川 流域の総雨量 1,009mm / 2日間 春日川 流域の総雨量 1,009mm / 2日間

このマップ内にある2次元コードをスマートフォン等で読み取る、各項目をより詳細に確認することができます。



風水害時のマップの使い方
裏面の「避難行動判定フロー」を見て、あなたが取るべき避難行動を確認しましょう。



このマップに関する問合せ先
高松市危機管理課
TEL:087-839-2184

凡例

- 指定避難所 (緑丸)
- 指定緊急避難場所 (赤丸)
- 市役所 (赤星)
- 県庁 (赤星)
- 病院 (赤星)
- アンダーパス (青星)
- ヘリポート (青星)
- ポンプ場 (青星)
- 主要道路 (黒線)
- JR (黒線)
- 琴電 (黒線)
- 洪水浸水想定区域 L1 (計画規模) (赤)
- 洪水浸水想定区域 L2 (想定最大規模) (赤)
- 浸水継続時間6時間以上 L2 (想定最大規模) (赤)
- 家屋倒壊等氾濫想定区域 (氾濫流・河津浸食) L2 (想定最大規模) (赤)
- 土砂災害警戒区域 (土砂) (黄)
- 土砂災害警戒区域 (土砂) (黄)
- 土砂災害特別警戒区域 (土砂) (黄)
- 土砂災害警戒区域 (地すべり) (黄)

指定避難所・指定緊急避難場所

番号	施設名	住所	電話番号	災害の種類	備考
001	日新小学校避難所	高松市日新2-2	087-8211316	洪水・土砂	
002	日新小学校緊急避難場所	高松市日新14-1	087-8211411	洪水・土砂	
003	日新小学校	高松市日新1-1	087-8211314	洪水・土砂	
004	日新小学校	高松市日新10-7	087-8211313	洪水・土砂	
005	日新小学校	高松市日新2-7	087-8211312	洪水・土砂	
006	日新小学校	高松市日新14-1	087-8211311	洪水・土砂	
007	日新小学校	高松市日新138-1	087-8211310	洪水・土砂	
008	日新小学校	高松市日新1489	087-8211309	洪水・土砂	
009	日新小学校	高松市日新1823-1	087-8211308	洪水・土砂	
010	日新小学校	高松市日新1138	087-8211307	洪水・土砂	
011	日新小学校	高松市日新1453	087-8211306	洪水・土砂	
012	日新小学校	高松市日新1613	087-8211305	洪水・土砂	
013	日新小学校	高松市日新1731	087-8211304	洪水・土砂	
014	日新小学校	高松市日新1851	087-8211303	洪水・土砂	
015	日新小学校	高松市日新1971	087-8211302	洪水・土砂	
016	日新小学校	高松市日新2091	087-8211301	洪水・土砂	
017	日新小学校	高松市日新2211	087-8211300	洪水・土砂	
018	日新小学校	高松市日新2331	087-8211299	洪水・土砂	
019	日新小学校	高松市日新2451	087-8211298	洪水・土砂	
020	日新小学校	高松市日新2571	087-8211297	洪水・土砂	
021	日新小学校	高松市日新2691	087-8211296	洪水・土砂	
022	日新小学校	高松市日新2811	087-8211295	洪水・土砂	
023	日新小学校	高松市日新2931	087-8211294	洪水・土砂	
024	日新小学校	高松市日新3051	087-8211293	洪水・土砂	
025	日新小学校	高松市日新3171	087-8211292	洪水・土砂	
026	日新小学校	高松市日新3291	087-8211291	洪水・土砂	
027	日新小学校	高松市日新3411	087-8211290	洪水・土砂	
028	日新小学校	高松市日新3531	087-8211289	洪水・土砂	
029	日新小学校	高松市日新3651	087-8211288	洪水・土砂	
030	日新小学校	高松市日新3771	087-8211287	洪水・土砂	
031	日新小学校	高松市日新3891	087-8211286	洪水・土砂	
032	日新小学校	高松市日新4011	087-8211285	洪水・土砂	
033	日新小学校	高松市日新4131	087-8211284	洪水・土砂	
034	日新小学校	高松市日新4251	087-8211283	洪水・土砂	
035	日新小学校	高松市日新4371	087-8211282	洪水・土砂	
036	日新小学校	高松市日新4491	087-8211281	洪水・土砂	
037	日新小学校	高松市日新4611	087-8211280	洪水・土砂	
038	日新小学校	高松市日新4731	087-8211279	洪水・土砂	
039	日新小学校	高松市日新4851	087-8211278	洪水・土砂	
040	日新小学校	高松市日新4971	087-8211277	洪水・土砂	
041	日新小学校	高松市日新5091	087-8211276	洪水・土砂	
042	日新小学校	高松市日新5211	087-8211275	洪水・土砂	
043	日新小学校	高松市日新5331	087-8211274	洪水・土砂	
044	日新小学校	高松市日新5451	087-8211273	洪水・土砂	
045	日新小学校	高松市日新5571	087-8211272	洪水・土砂	
046	日新小学校	高松市日新5691	087-8211271	洪水・土砂	
047	日新小学校	高松市日新5811	087-8211270	洪水・土砂	
048	日新小学校	高松市日新5931	087-8211269	洪水・土砂	
049	日新小学校	高松市日新6051	087-8211268	洪水・土砂	
050	日新小学校	高松市日新6171	087-8211267	洪水・土砂	
051	日新小学校	高松市日新6291	087-8211266	洪水・土砂	
052	日新小学校	高松市日新6411	087-8211265	洪水・土砂	
053	日新小学校	高松市日新6531	087-8211264	洪水・土砂	
054	日新小学校	高松市日新6651	087-8211263	洪水・土砂	
055	日新小学校	高松市日新6771	087-8211262	洪水・土砂	
056	日新小学校	高松市日新6891	087-8211261	洪水・土砂	
057	日新小学校	高松市日新7011	087-8211260	洪水・土砂	
058	日新小学校	高松市日新7131	087-8211259	洪水・土砂	
059	日新小学校	高松市日新7251	087-8211258	洪水・土砂	
060	日新小学校	高松市日新7371	087-8211257	洪水・土砂	
061	日新小学校	高松市日新7491	087-8211256	洪水・土砂	
062	日新小学校	高松市日新7611	087-8211255	洪水・土砂	
063	日新小学校	高松市日新7731	087-8211254	洪水・土砂	
064	日新小学校	高松市日新7851	087-8211253	洪水・土砂	
065	日新小学校	高松市日新7971	087-8211252	洪水・土砂	
066	日新小学校	高松市日新8091	087-8211251	洪水・土砂	
067	日新小学校	高松市日新8211	087-8211250	洪水・土砂	
068	日新小学校	高松市日新8331	087-8211249	洪水・土砂	
069	日新小学校	高松市日新8451	087-8211248	洪水・土砂	
070	日新小学校	高松市日新8571	087-8211247	洪水・土砂	
071	日新小学校	高松市日新8691	087-8211246	洪水・土砂	
072	日新小学校	高松市日新8811	087-8211245	洪水・土砂	
073	日新小学校	高松市日新8931	087-8211244	洪水・土砂	
074	日新小学校	高松市日新9051	087-8211243	洪水・土砂	
075	日新小学校	高松市日新9171	087-8211242	洪水・土砂	
076	日新小学校	高松市日新9291	087-8211241	洪水・土砂	
077	日新小学校	高松市日新9411	087-8211240	洪水・土砂	
078	日新小学校	高松市日新9531	087-8211239	洪水・土砂	
079	日新小学校	高松市日新9651	087-8211238	洪水・土砂	
080	日新小学校	高松市日新9771	087-8211237	洪水・土砂	
081	日新小学校	高松市日新9891	087-8211236	洪水・土砂	
082	日新小学校	高松市日新10011	087-8211235	洪水・土砂	
083	日新小学校	高松市日新10131	087-8211234	洪水・土砂	
084	日新小学校	高松市日新10251	087-8211233	洪水・土砂	
085	日新小学校	高松市日新10371	087-8211232	洪水・土砂	
086	日新小学校	高松市日新10491	087-8211231	洪水・土砂	
087	日新小学校	高松市日新10611	087-8211230	洪水・土砂	
088	日新小学校	高松市日新10731	087-8211229	洪水・土砂	
089	日新小学校	高松市日新10851	087-8211228	洪水・土砂	
090	日新小学校	高松市日新10971	087-8211227	洪水・土砂	
091	日新小学校	高松市日新11091	087-8211226	洪水・土砂	
092	日新小学校	高松市日新11211	087-8211225	洪水・土砂	
093	日新小学校	高松市日新11331	087-8211224	洪水・土砂	
094	日新小学校	高松市日新11451	087-8211223	洪水・土砂	
095	日新小学校	高松市日新11571	087-8211222	洪水・土砂	
096	日新小学校	高松市日新11691	087-8211221	洪水・土砂	
097	日新小学校	高松市日新11811	087-8211220	洪水・土砂	
098	日新小学校	高松市日新11931	087-8211219	洪水・土砂	
099	日新小学校	高松市日新12051	087-8211218	洪水・土砂	
100	日新小学校	高松市日新12171	087-8211217	洪水・土砂	

このマップ内にある2次元コードをスマートフォン等で読み取ると、各項目をより詳細に確認することができます。

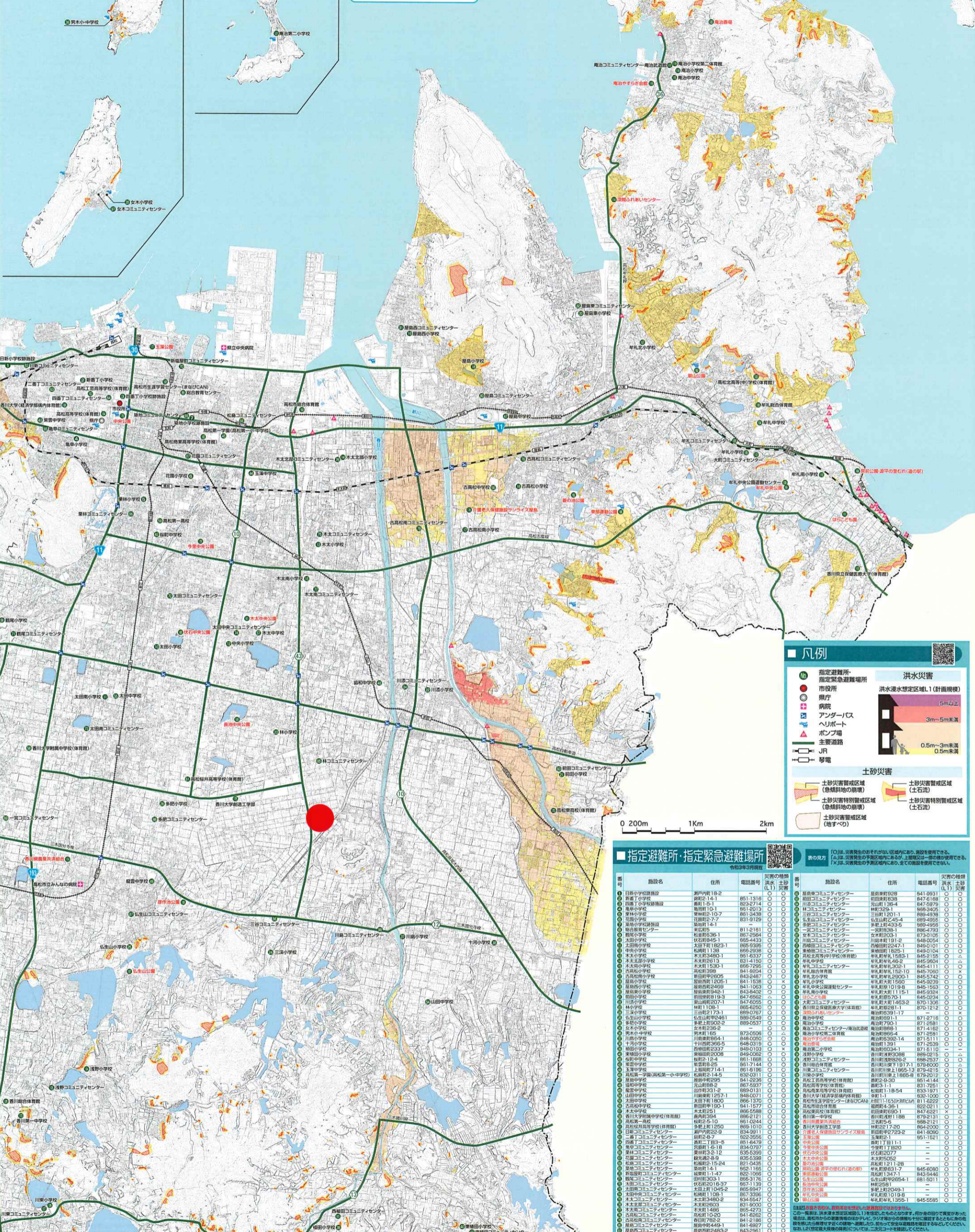


香川県が公表した「想定し得る最大規模の降雨」及び「計画規模」の洪水浸水想定区域図等に変わりましたこと、香川県が新たに修正した洪水浸水想定区域図を、令和3年3月に本市「洪水ハザードマップ(新川・春日川)」を修正しました。

このマップは、令和3年3月に香川県が修正した洪水浸水想定区域図を、避難所等の情報を重ねて作成したもので、前記となる降雨は右のとおりです。

Table with 2 columns: レベル (Level) and 前記となる降雨 (Previous rainfall). It lists rainfall amounts for different levels and corresponding return periods.

風水害時のマップの使い方
裏面の「避難行動判定フロー」を見て、あなたが取るべき避難行動を確認しましょう。



このマップに関する問合せ先
高松市危機管理課
TEL:087-8339-2184

凡例 (Legend) section detailing symbols for evacuation sites, flood zones, and other features.

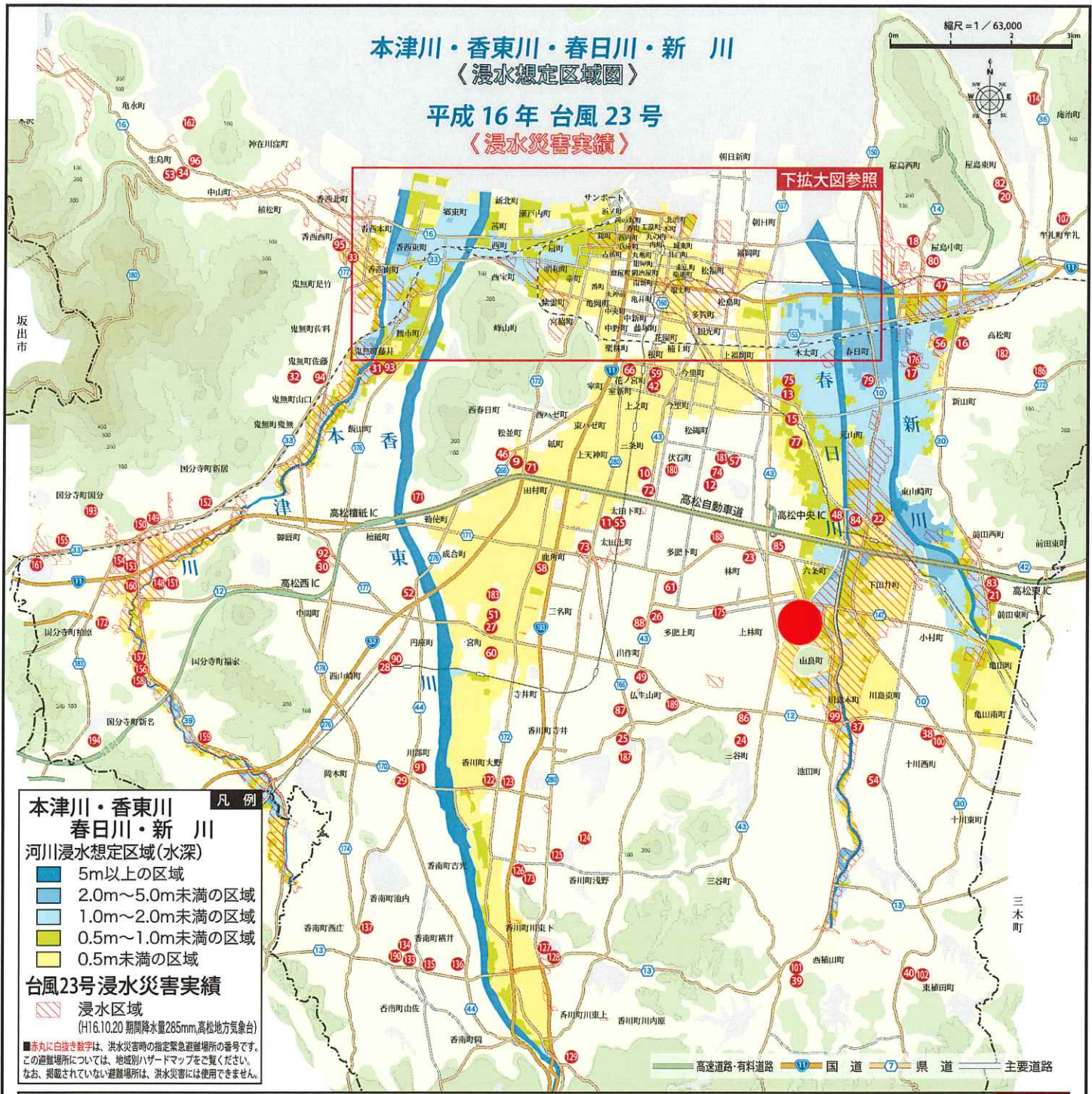
指定避難所・指定緊急避難場所

Table listing designated evacuation sites and emergency evacuation locations with columns for building name, address, phone number, and disaster type.

本津川・香東川・春日川・新川 〈浸水想定区域図〉

平成16年台風23号 〈浸水災害実績〉

縮尺 = 1 / 63,000



**本津川・香東川
春日川・新川**

河川浸水想定区域(水深)

- 5m以上の区域
- 2.0m～5.0m未満の区域
- 1.0m～2.0m未満の区域
- 0.5m～1.0m未満の区域
- 0.5m未満の区域

台風23号浸水災害実績

- 浸水区域

(H16.10.20 期間降水量285mm, 高松地方気象台)

■赤丸に白抜き数字は、洪水災害時の指定緊急避難場所の番号です。この避難場所については、地域別ハザードマップをご覧ください。なお、掲載されていない避難場所は、洪水災害には使用できません。

— 高速道路・有料道路 — ① 国道 — ⑦ 県道 — 主要道路

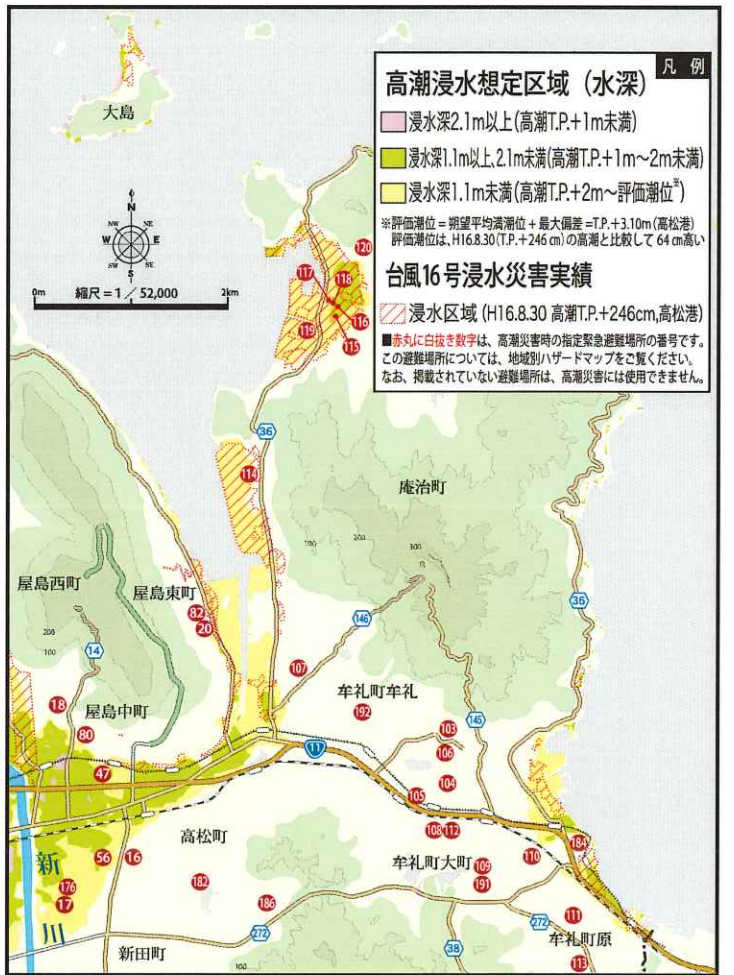
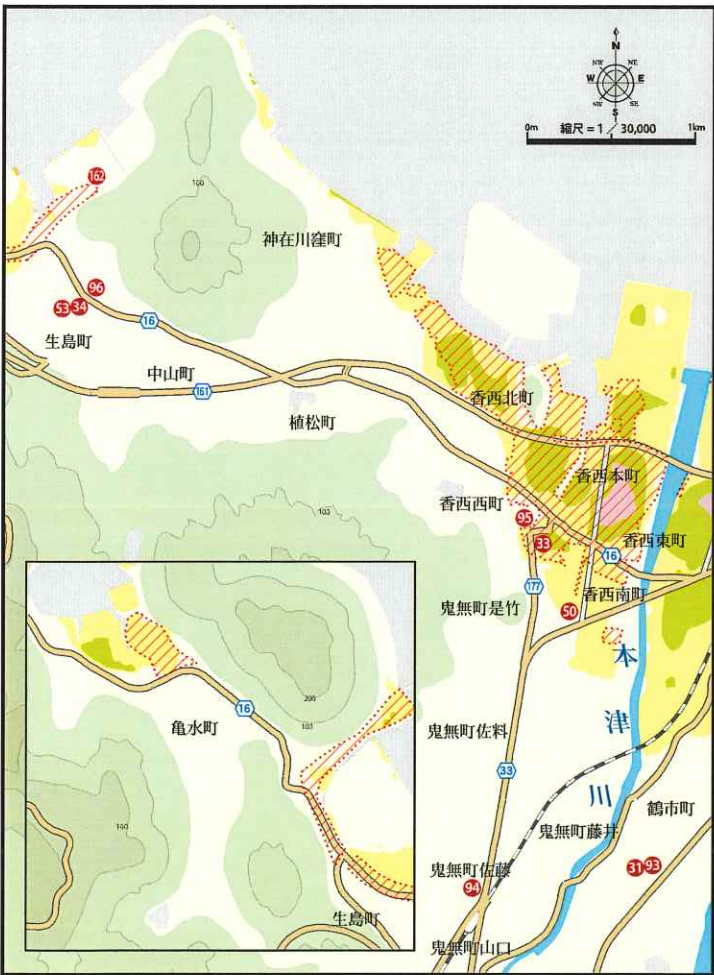
拡大図



高潮浸水想定区域図

平成 16 年 台風 16 号

〈浸水災害実績〉





見て、使って、備えよう!!

地域コミュニティ別

たかまつ市民

ふだんから使える

みんなの防災マップ

津波および土砂災害等による被害が想定される区域や避難所などの情報を各マップに掲載しています。
災害は、いつどこで発生するかわかりません。防災マップに示した区域以外であっても安全ということではありません。
被害想定区域内に住んでいる方はもとより、区域外の方も災害に対する備えや災害の発生に十分注意してください。

主な凡例翻訳一覧

地図表記	日本語	English(英語)	中文(中国語・簡体字)	한국어(韓国語)
	指定緊急避難場所・指定避難所	Designated emergency evacuation location・Designated evacuation location	指定紧急疏散地・指定疏散地	지정긴급피난장소・지정피난장소
	津波避難ビル	Tsunami evacuation building	海啸避难楼	쓰나미 피난 건물
	広域救護病院	Wide-area rescue hospital	广域救助医院	광역구조병원
	市役所	Municipal hall	市政府	시청
	市役所支所、出張所、連絡事務所	Municipal branch office, Community Office, Liaison office	市政府支所、办事处、联络处	시청지소, 사무소, 연락사무소
	消防署	Fire Station	消防署	소방서
	消防分署・出張所	Fire station branch, fire community office	消防分署/办事处	소방분서/사무소
	警察署	Police station	警察署	경찰서
	交番・駐在所	Police box	派出所/驻在所	파출소/주재소
	ヘリコプター離着陸場	Helicopter landing site	直升飞机起降点	헬기 이착륙장
	地下道・アンダーパス	Underpass	地下通道/地下道	지하통로/지하도
	公衆電話(屋外24h可)	Public phone (outside; usable for 24 hours)	公用电话(室外可24小时通话)	공중전화(실외 24시간 통화 가능)
	緊急輸送道路	Emergency transport road	紧急运输公路	긴급운송도로
	高速道路、有料道路	Expressway, Toll road	高速公路	고속도로, 유료도로
	国道	National road	收费公路	국도
	県道	Prefectural road	国道・县道	현도
	大学・高校	University, High school	大学/高中	대학교/고등학교
	中学校	Middle school	初中	중학교
	小学校	Elementary school	小学	초등학교
	主な官公庁	Major public office	主要的政府部门	주요 관청
	郵便局	Post office	邮局	우편국
	病院・診療所	Hospital, Clinic	医院/诊所	병원/진료소
	歯科診療所	Dental clinic	牙科诊所	치과진료소
	幼稚園・保育所・こども園	Preschool, Daycare	幼儿园/保育所	유치원/보육원
	銀行等金融機関	Financial institute such as a bank	银行等金融机构	은행 등 금융기구
	コンビニエンスストア(24h)	Convenience store (open 24 hours)	便利店(24小时营业)	편의점(24시간 영업)
	ガソリンスタンド	Gas station	加油站	주유소
	H16台風23号土砂災害発生箇所	Site where a landslide disaster occurred due to Typhoon 23 in 2004	2004年第23号台风发生泥石流灾害的地方	2004년 제23호 태풍시 토석류 재해 발생지
	河川重要水防区域	Critical water preservation zone along the waterways	河流重要水防区域	하천 중요 수해방지구역
	津波浸水深 (浸水深0.01~0.3m未満の区域)	Depth of tsunami inundation (Flood water depth from 0.01 to under 0.3 meters)	海啸的积水深度 0.01-0.3米	해일 침수깊이 0.01-0.3미터
	(浸水深0.3~1.0m未満の区域)	(Flood water depth from 0.3 to under 1.0 meters)	0.3-1.0米	0.3-1.0미터
	(浸水深1.0~2.0m未満の区域)	(Flood water depth from 1.0 to under 2.0 meters)	1.0-2.0米	1.0-2.0미터
	(浸水深2.0~3.0m未満の区域)	(Flood water depth from 2.0 to under 3.0 meters)	2.0-3.0米	2.0-3.0미터
	地すべり危険箇所	Landslide hazard site	山体滑坡危险地	산사태 위험지
	急傾斜地崩壊危険箇所	Landslide hazard site in steep slope area	陡坡崩塌灾害危险地	경사지 붕괴재해 위험지
	土石流危険区域	Debris flow hazard area	泥石流危险区域	토석류 위험구역
	土石流危険渓流流域	Debris flow hazard mountain stream area	泥石流危险河流区域	토석류 위험 하천구역

地域コミュニティマップに掲載されている大学・高校、中学校、小学校、変電所においては、国土地理院の地形図データより引用しています。

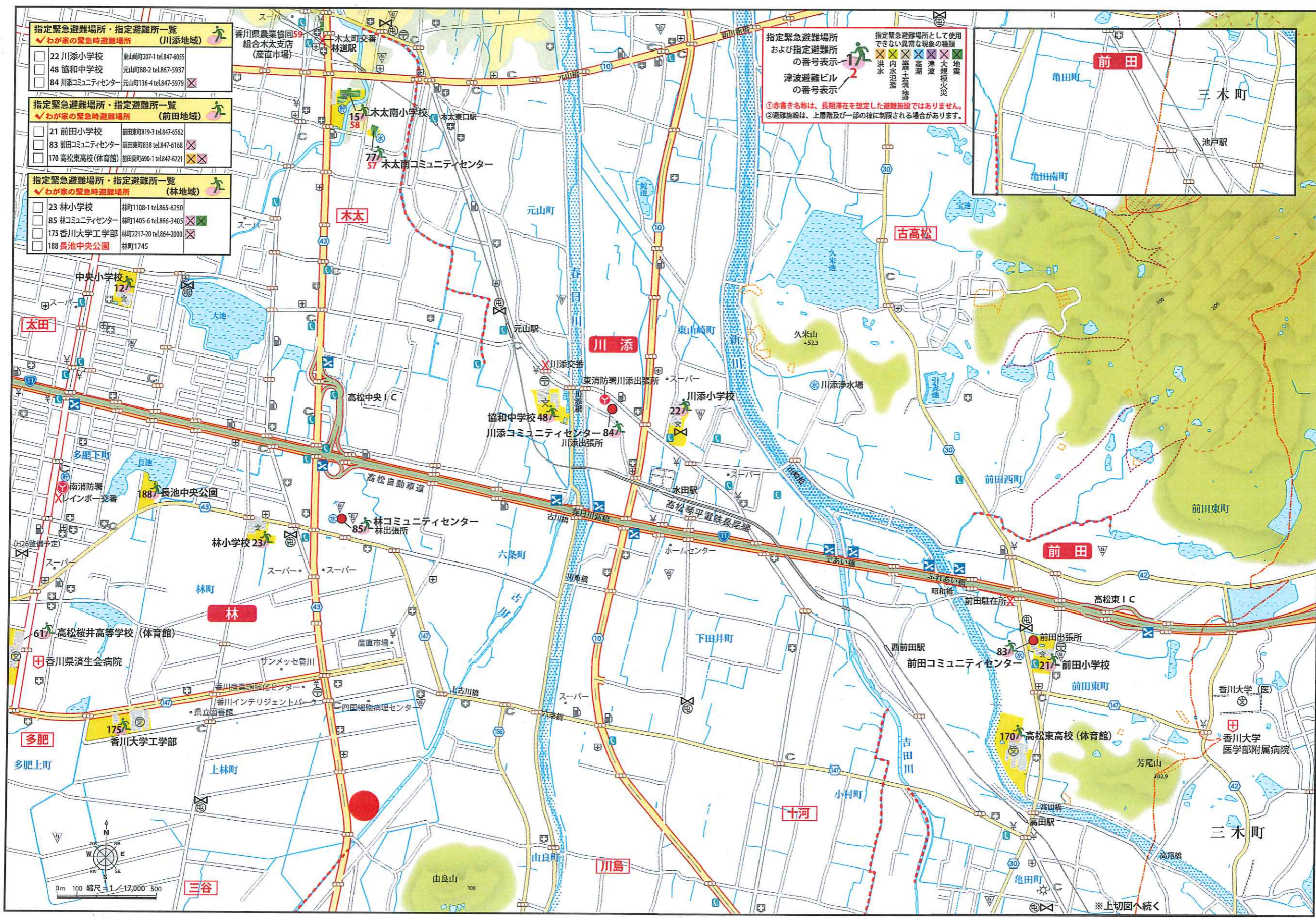
- 指定緊急避難場所・指定避難所一覧**
 ✓わが家の緊急時避難場所 (川添地域)
- 22 川添小学校 元山町207-1 tel.847-6055
 - 48 協和中学校 元山町88-2 tel.867-5937
 - 84 川添コミュニティセンター 元山町136-4 tel.847-5979
- 指定緊急避難場所・指定避難所一覧**
 ✓わが家の緊急時避難場所 (前田地域)
- 21 前田小学校 前田東町819-3 tel.847-6562
 - 83 前田コミュニティセンター 前田東町838 tel.847-6168
 - 170 高松東高校(体育館) 前田東町690-1 tel.847-6221
- 指定緊急避難場所・指定避難所一覧**
 ✓わが家の緊急時避難場所 (林地地域)
- 23 林小学校 林町1108-1 tel.865-6250
 - 85 林コミュニティセンター 林町1405-6 tel.866-3405
 - 175 香川大学工学部 林町2217-20 tel.864-2000
 - 188 長池中央公園 林町1745

指定緊急避難場所
 および指定避難所の
 番号表示
 津波避難ビルの
 番号表示

指定緊急避難場所として使用
 できない異常な現象の種類

- 洪水
- 内水氾濫
- 高潮
- 土砂崩壊
- 津波
- 大規模火災
- 地震

①赤書き名称は、長期滞在を想定した避難施設ではありません。
 ②避難施設は、上層階及び一部の様に制限される場合があります。



※上切図へ続く

洪水ハザードマップ

Takamatsu City Flood hazard map

洪水浸水想定区域図(想定最大規模)

新川・春日川

洪水ハザードマップの修正について

香川県が公表した「想定し得る最大規模の降雨」及び「計画規模」の洪水浸水想定区域図等に
に基づき、今回、香川県が新たに修正した洪水浸水想定区域図を、令和3年3月に本市「洪水ハザードマップ(新川・春日川)」を修正しました。
修正箇所は、2次元コードより、御確認ください。
なお、香東川・本津川は修正ありません。

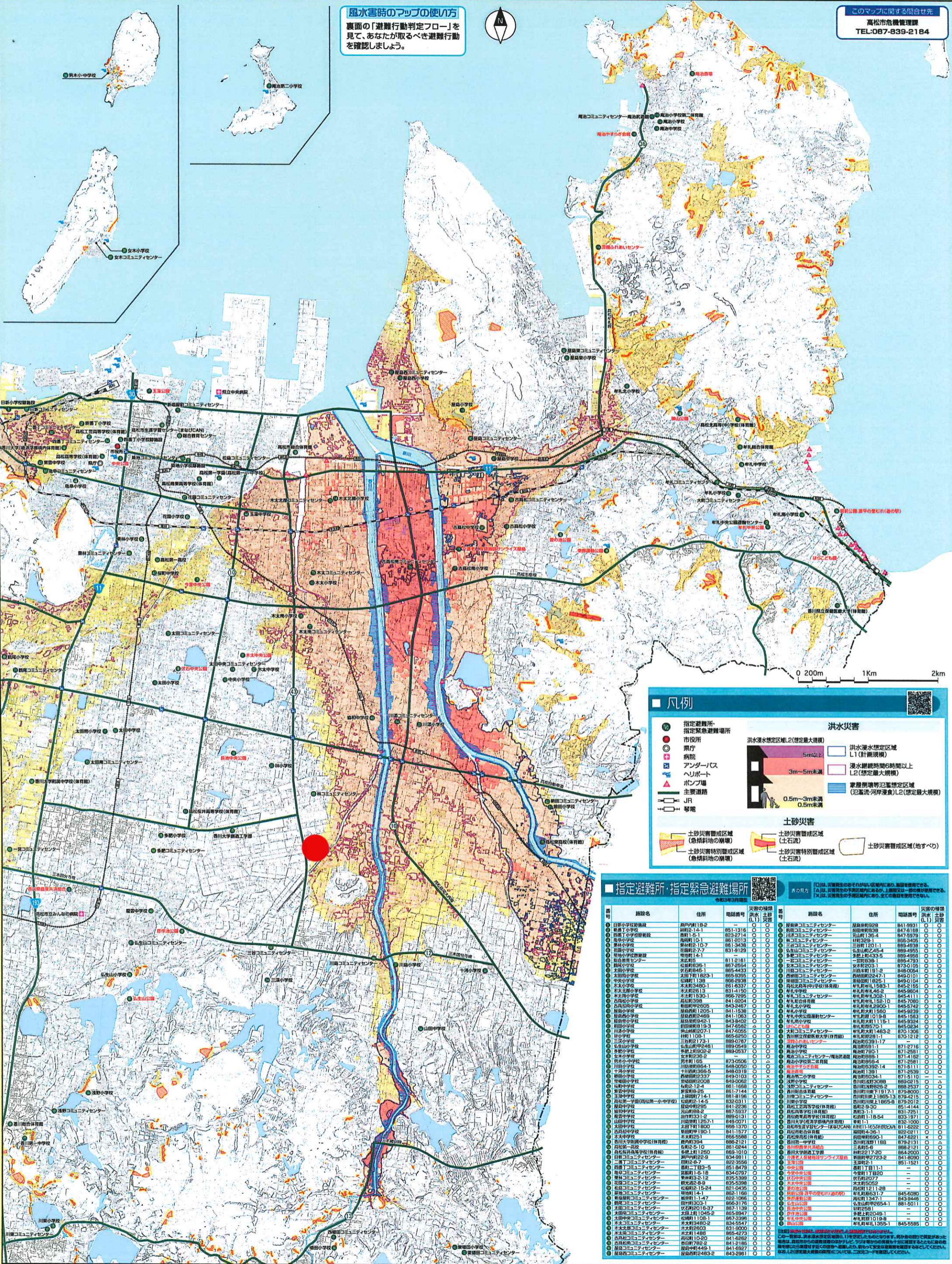
洪水浸水想定区域図について

このマップは、令和3年3月に香川県が修正した洪水浸水想定区域図を、香川県等の情報を基に作成したもので、前提となる降雨は右のとおりです。
このレベルを超える規模での降雨、支川の決壊、高層及び内水による冠水等は考慮していませんので、この洪水浸水想定区域以外の区域でも、浸水が発生する場合があります。浸水が実際の浸水と異なる場合があることにご注意ください。

レベル	前提となる降雨
L1 (レベル1)	毎年、1年間にその規模を超える浸水が発生する確率が1/70(0.14%)の降雨 新川 流域の総雨量 345mm / 2日間 春日川 流域の総雨量 300mm / 2日間
L2 (レベル2)	毎年、1年間にその規模を超える浸水が発生する確率が1/1,000(0.1%)の 高層を上回る降雨 新川 流域の総雨量 1,008mm / 2日間 春日川 流域の総雨量 1,008mm / 2日間

新川・春日川

このマップ内にある2次元コードをスマートフォン等で読み取ると、各項目をより詳細に確認することができます。



風水害時のマップの使い方
裏面の「避難行動判定フロー」を見て、あなたが取るべき避難行動を確認しましょう。

このマップに関する問合せ先
高松市危機管理課
TEL:087-839-2184

凡例

指定避難所
指定緊急避難場所
市役所
県庁
病院
アンダーパス
ヘリポート
ポンプ場
主要道路
JR
琴電

洪水災害
洪水浸水想定区域L2(想定最大規模)
L1(計画規模)
浸水継続時間6時間以上
L2(想定最大規模)
家屋倒壊等氾濫想定区域(氾濫流・河津浸食)L2(想定最大規模)

土砂災害
土砂災害警戒区域(急傾斜地の崩壊)
土砂災害特別警戒区域(土石流)
土砂災害警戒区域(地すべり)
土砂災害特別警戒区域(土石流)

指定避難所・指定緊急避難場所

番号	施設名	住所	電話番号	災害の種類	備考
001	日新小学校教職員	高松市18-2	087-821-1111	洪水・土砂災害	
002	日新小学校教職員	高松市14-1	087-821-1111	洪水・土砂災害	
003	日新小学校教職員	高松市15-1	087-821-1111	洪水・土砂災害	
004	日新小学校教職員	高松市10-1	087-821-1111	洪水・土砂災害	
005	日新小学校教職員	高松市10-7	087-821-1111	洪水・土砂災害	
006	日新小学校教職員	高松市2-7	087-821-1111	洪水・土砂災害	
007	日新小学校教職員	高松市14-1	087-821-1111	洪水・土砂災害	
008	日新小学校教職員	高松市14-1	087-821-1111	洪水・土砂災害	
009	日新小学校教職員	高松市1823-1	087-821-1111	洪水・土砂災害	
010	日新小学校教職員	高松市138	087-821-1111	洪水・土砂災害	
011	日新小学校教職員	高松市3480-1	087-821-1111	洪水・土砂災害	
012	日新小学校教職員	高松市2613	087-821-1111	洪水・土砂災害	
013	日新小学校教職員	高松市1530-1	087-821-1111	洪水・土砂災害	
014	日新小学校教職員	高松市1530-1	087-821-1111	洪水・土砂災害	
015	日新小学校教職員	高松市2613	087-821-1111	洪水・土砂災害	
016	日新小学校教職員	高松市2613	087-821-1111	洪水・土砂災害	
017	日新小学校教職員	高松市2613	087-821-1111	洪水・土砂災害	
018	日新小学校教職員	高松市2613	087-821-1111	洪水・土砂災害	
019	日新小学校教職員	高松市2613	087-821-1111	洪水・土砂災害	
020	日新小学校教職員	高松市2613	087-821-1111	洪水・土砂災害	
021	日新小学校教職員	高松市2613	087-821-1111	洪水・土砂災害	
022	日新小学校教職員	高松市2613	087-821-1111	洪水・土砂災害	
023	日新小学校教職員	高松市2613	087-821-1111	洪水・土砂災害	
024	日新小学校教職員	高松市2613	087-821-1111	洪水・土砂災害	
025	日新小学校教職員	高松市2613	087-821-1111	洪水・土砂災害	
026	日新小学校教職員	高松市2613	087-821-1111	洪水・土砂災害	
027	日新小学校教職員	高松市2613	087-821-1111	洪水・土砂災害	
028	日新小学校教職員	高松市2613	087-821-1111	洪水・土砂災害	
029	日新小学校教職員	高松市2613	087-821-1111	洪水・土砂災害	
030	日新小学校教職員	高松市2613	087-821-1111	洪水・土砂災害	
031	日新小学校教職員	高松市2613	087-821-1111	洪水・土砂災害	
032	日新小学校教職員	高松市2613	087-821-1111	洪水・土砂災害	
033	日新小学校教職員	高松市2613	087-821-1111	洪水・土砂災害	
034	日新小学校教職員	高松市2613	087-821-1111	洪水・土砂災害	
035	日新小学校教職員	高松市2613	087-821-1111	洪水・土砂災害	
036	日新小学校教職員	高松市2613	087-821-1111	洪水・土砂災害	
037	日新小学校教職員	高松市2613	087-821-1111	洪水・土砂災害	
038	日新小学校教職員	高松市2613	087-821-1111	洪水・土砂災害	
039	日新小学校教職員	高松市2613	087-821-1111	洪水・土砂災害	
040	日新小学校教職員	高松市2613	087-821-1111	洪水・土砂災害	
041	日新小学校教職員	高松市2613	087-821-1111	洪水・土砂災害	
042	日新小学校教職員	高松市2613	087-821-1111	洪水・土砂災害	
043	日新小学校教職員	高松市2613	087-821-1111	洪水・土砂災害	
044	日新小学校教職員	高松市2613	087-821-1111	洪水・土砂災害	
045	日新小学校教職員	高松市2613	087-821-1111	洪水・土砂災害	
046	日新小学校教職員	高松市2613	087-821-1111	洪水・土砂災害	
047	日新小学校教職員	高松市2613	087-821-1111	洪水・土砂災害	
048	日新小学校教職員	高松市2613	087-821-1111	洪水・土砂災害	
049	日新小学校教職員	高松市2613	087-821-1111	洪水・土砂災害	
050	日新小学校教職員	高松市2613	087-821-1111	洪水・土砂災害	

洪水ハザードマップ Takamatsu City Flood hazard map

洪水浸水想定区域図(計画規模)

新川・春日川

洪水ハザードマップの修正について

香川県が公表した「想定し得る最大規模の降雨」及び「計画規模」の洪水浸水想定区域図等に...

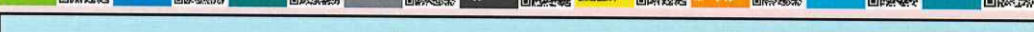
洪水浸水想定区域図について

このマップは、令和3年3月に香川県が修正した洪水浸水想定区域図を基に、道路等の情報を重ねて作成したもので、前版となる降雨は右のとおりです。

新川・春日川

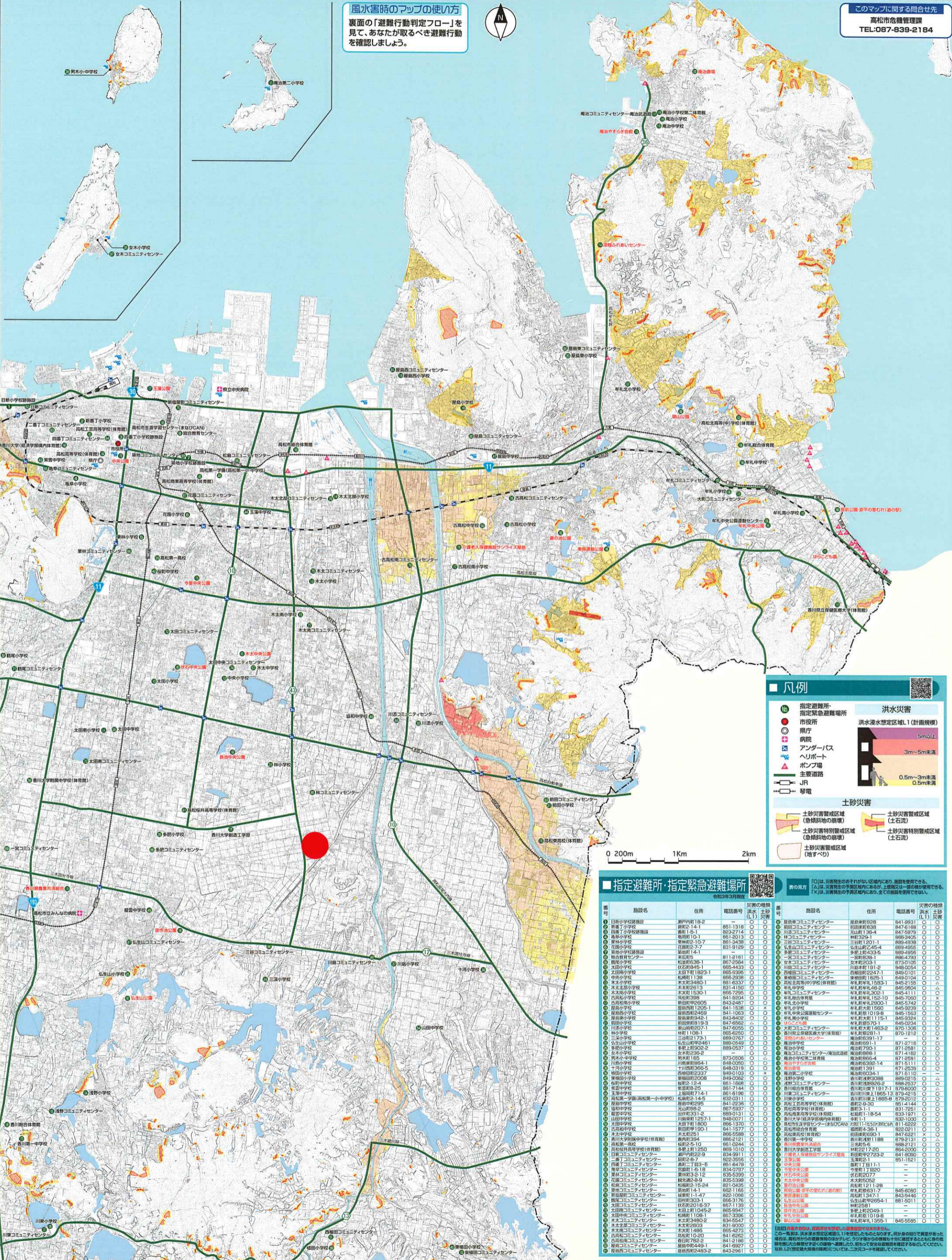
Table with 2 columns: レベル (Level) and 前版となる降雨 (Previous version rainfall). It lists L1 (レベル1) and L2 (レベル2) with corresponding rainfall amounts for the Shinogawa and Haruhigashi River basins.

このマップ内にある2次元コードをスマートフォン等で読み取ると、各項目をより詳細に確認することができます。



風水害時のマップの使い方 裏面の「避難行動判定フロー」を見て、あなたが取るべき避難行動を確認しましょう。

このマップに関する問合せ先 高松市危機管理課 TEL:087-839-2184



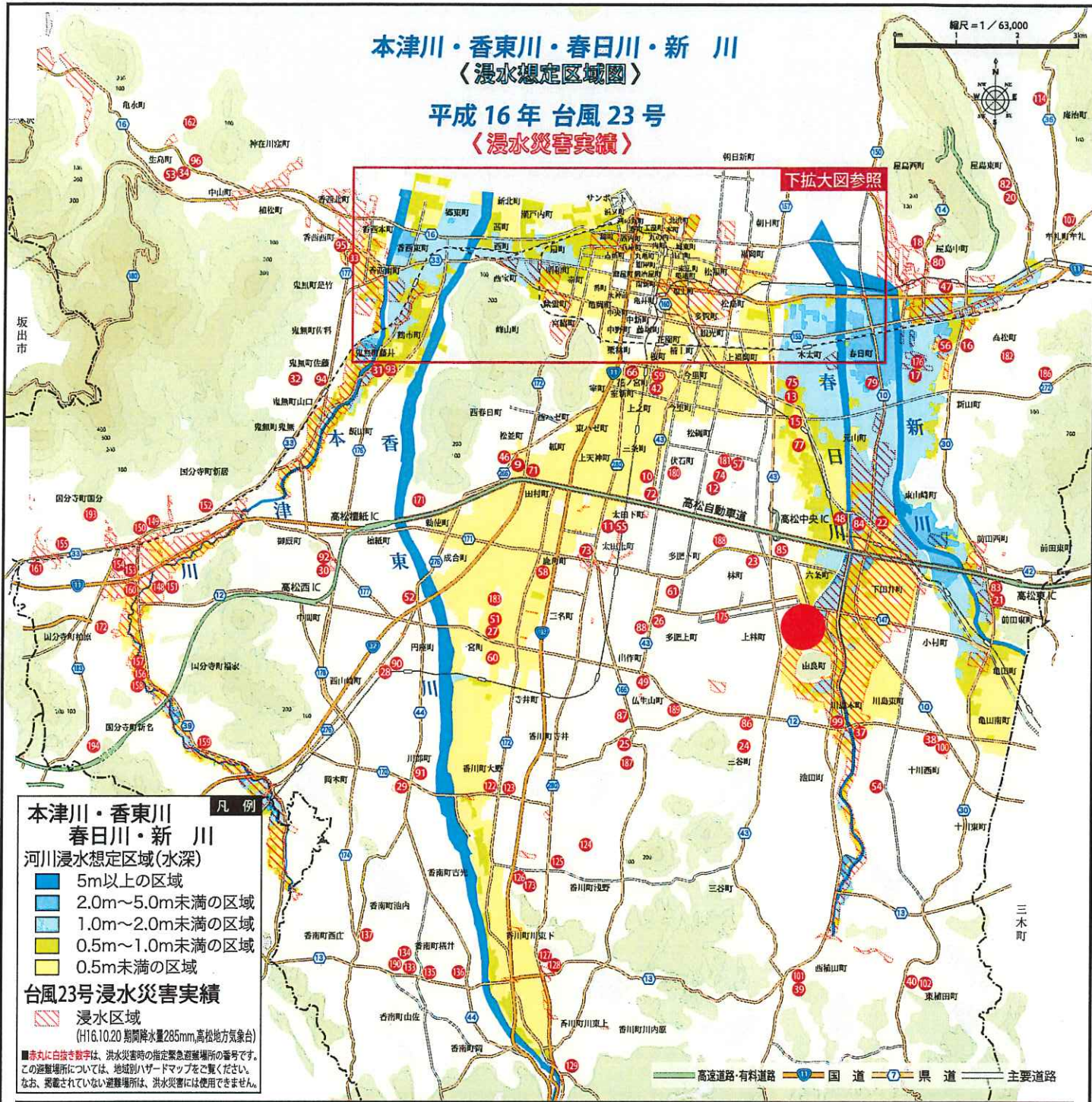
凡例 (Legend) section detailing symbols for evacuation sites, flood zones, and other features. Includes a QR code for more information.

指定避難所 指定緊急避難場所 (Designated Evacuation Sites and Designated Emergency Evacuation Sites) table. Columns include No., Name, Address, Phone Number, and Flood Hazard Level. Includes a QR code for more information.

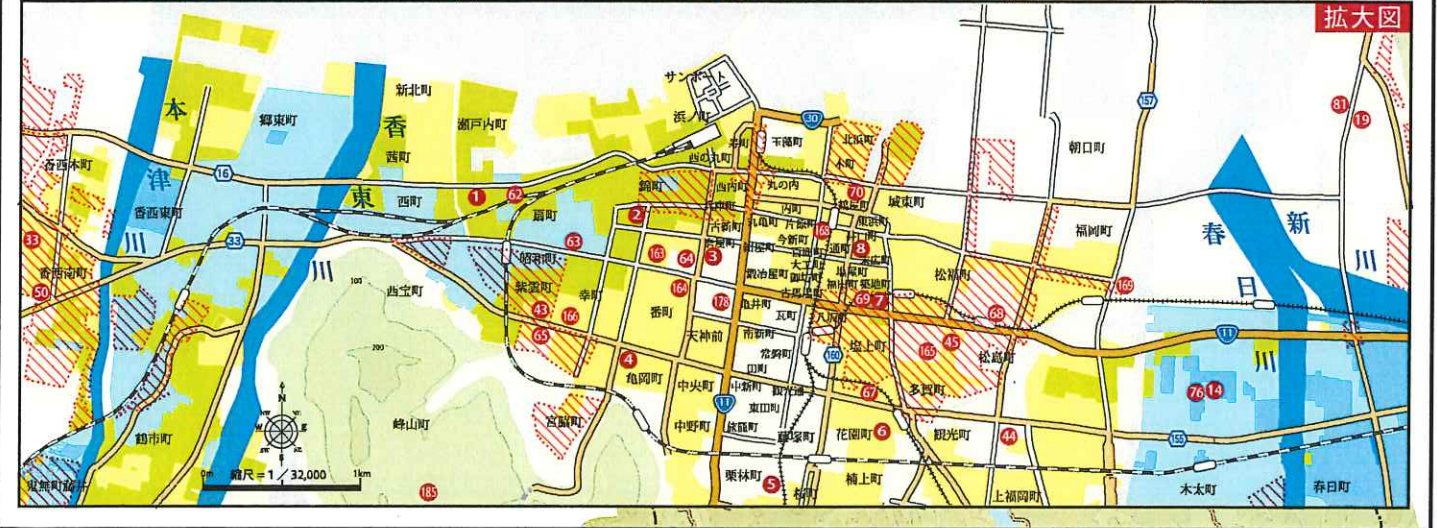
本津川・香東川・春日川・新川 〈浸水想定区域図〉

平成16年台風23号 〈浸水災害実績〉

縮尺=1/63,000



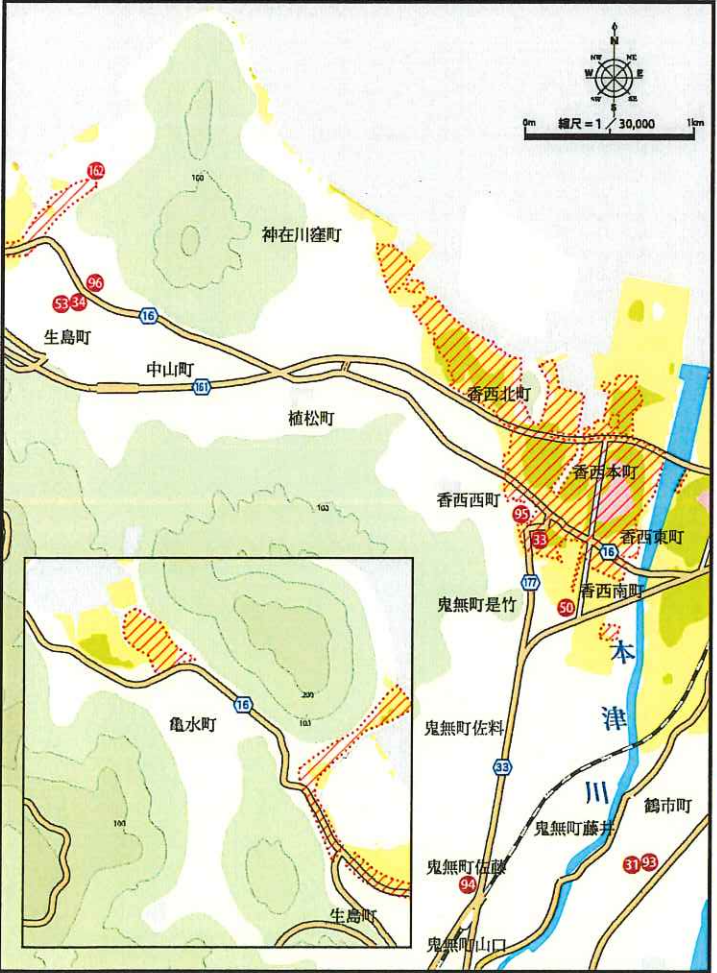
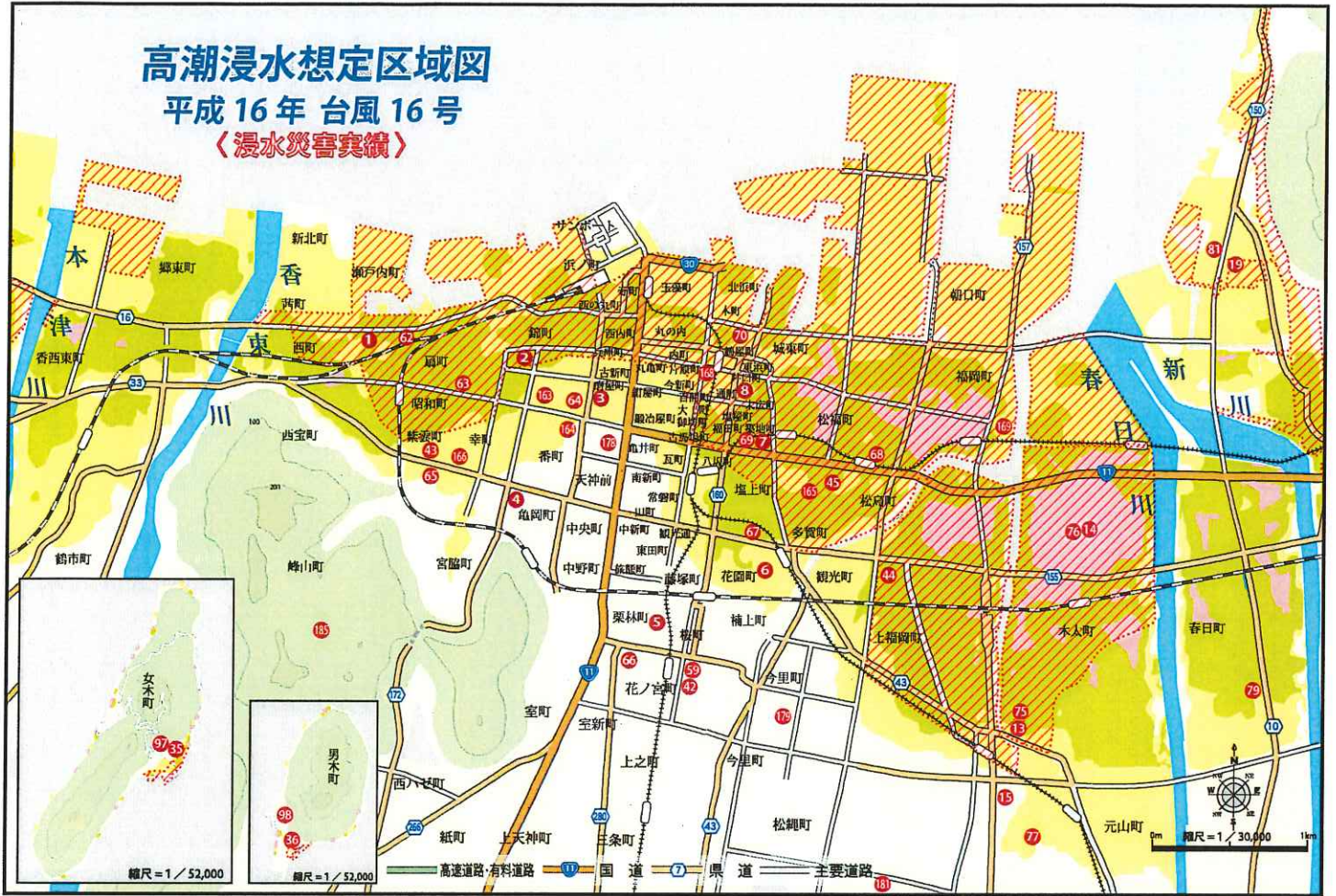
拡大図



高潮浸水想定区域図

平成16年台風16号

〈浸水災害実績〉



高潮浸水想定区域 (水深)

- 浸水深2.1m以上(高潮T.P.+1m未満)
- 浸水深1.1m以上、2.1m未満(高潮T.P.+1m~2m未満)
- 浸水深1.1m未満(高潮T.P.+2m~評価潮位[※])

※評価潮位 = 潮位平均高潮位 + 最大偏差 = T.P. + 3.10m (高松港)
 評価潮位は、H16.8.30 (T.P. + 246 cm) の高潮と比較して 64 cm 高い

台風16号浸水災害実績

- 浸水区域 (H16.8.30 高潮T.P.+246cm, 高松港)
- 赤丸に白抜き数字は、高潮災害時の指定緊急避難場所の番号です。この避難場所については、地域別ハザードマップをご覧ください。なお、掲載されていない避難場所は、高潮災害には使用できません。



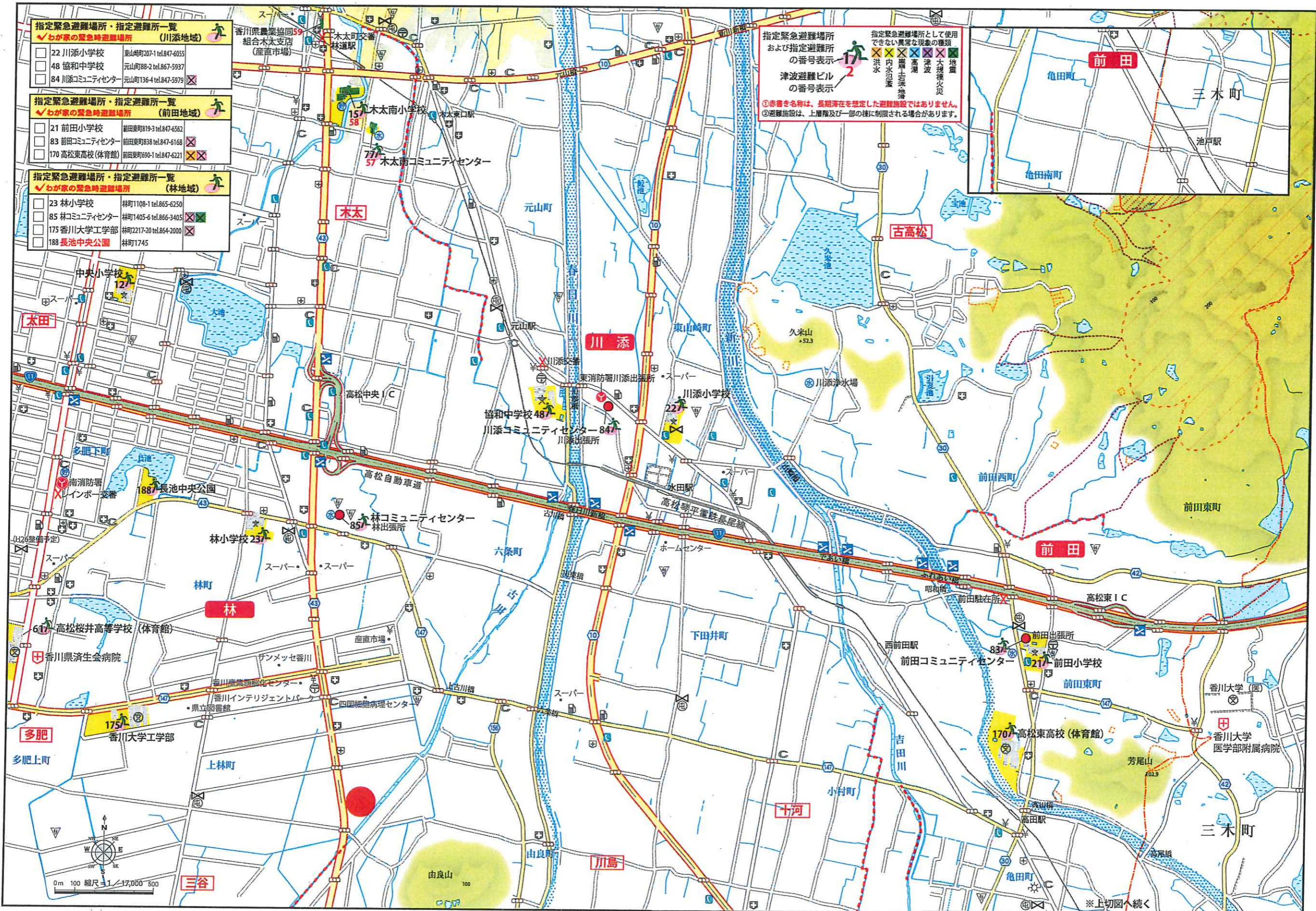
たかまつ市民
ふだんから使える
 見て、使って、備えよう!!
地域コミュニティ別 みんなの防災マップ

津波および土砂災害等による被害が想定される区域や避難所などの情報を各マップに掲載しています。
 災害は、いつどこで発生するかわかりません。防災マップに示した区域以外であっても安全ということではありません。
 被害想定区域内に住んでいる方はもとより、区域外の方も災害に対する備えや災害の発生に十分注意してください。

主な凡例翻訳一覧

地図表記	日本語	English(英語)	中文(中国語・簡体字)	한국어(韓国語)
	指定緊急避難場所・指定避難所	Designated emergency evacuation location・Designated evacuation location	指定緊急疏散地・指定疏散地	지정긴급피난장소・지정피난장소
	津波避難ビル	Tsunami evacuation building	海啸避难楼	쓰나미 피난 건물
	広域救護病院	Wide-area rescue hospital	广域救助医院	광역구조병원
	市役所	Municipal hall	市政府	시청
	市役所支所、出張所、連絡事務所	Municipal branch office, Community Office, Liaison office	市政府支所、办事处、联络处	시청지소, 사무소, 연락사무소
	消防署	Fire Station	消防署	소방서
	消防分署・出張所	Fire station branch, fire community office	消防分署/办事处	소방분서/사무소
	警察署	Police station	警察署	경찰서
	交番・駐在所	Police box	派出所/驻在所	파출소/주재소
	ヘリコプター離着陸場	Helicopter landing site	直升飞机起降点	헬기 이착륙장
	地下道・アンダーパス	Underpass	地下通道/地下道	지하통로/지하도
	公衆電話(屋外24h可)	Public phone (outside; usable for 24 hours)	公用电话(室外可24小时通话)	공중전화(실외 24시간 통화 가능)
	緊急輸送道路	Emergency transport road	紧急运输公路	긴급운송도로
	高速道路、有料道路	Expressway, Toll road	高速公路	고속도로, 유료도로
	国道	National road	收费公路	국도
	県道	Prefectural road	国道・县道	현도
	大学・高校	University, High school	大学/高中	대학교/고등학교
	中学校	Middle school	初中	중학교
	小学校	Elementary school	小学	초등학교
	主な官公庁	Major public office	主要的政府部门	주요 관청
	郵便局	Post office	邮局	우편국
	病院・診療所	Hospital, Clinic	医院/诊所	병원/진료소
	歯科診療所	Dental clinic	牙科诊所	치과진료소
	幼稚園・保育所・こども園	Preschool, Daycare	幼儿园/保育所	유치원/보육원
	銀行等金融機関	Financial institute such as a bank	银行等金融机构	은행 등 금융기구
	コンビニエンスストア(24h)	Convenience store (open 24 hours)	便利店(24小时营业)	편의점(24시간 영업)
	ガソリンスタンド	Gas station	加油站	주유소
	H16台風23号土砂災害発生箇所	Site where a landslide disaster occurred due to Typhoon 23 in 2004	2004年第23号台风发生泥石流灾害的地方	2004년 제23호 태풍시 토석류 재해 발생지
	河川重要水防区域	Critical water preservation zone along the waterways	河流重要水防区域	하천 중요 수해방지구역
	津波浸水深	Depth of tsunami inundation	海啸的积水深度	해일 침수깊이
	(浸水深0.01~0.3m未満の区域)	(Flood water depth from 0.01 to under 0.3 meters)	0.01-0.3米	0.01-0.3미터
	(浸水深0.3~1.0m未満の区域)	(Flood water depth from 0.3 to under 1.0 meters)	0.3-1.0米	0.3-1.0미터
	(浸水深1.0~2.0m未満の区域)	(Flood water depth from 1.0 to under 2.0 meters)	1.0-2.0米	1.0-2.0미터
	(浸水深2.0~3.0m未満の区域)	(Flood water depth from 2.0 to under 3.0 meters)	2.0-3.0米	2.0-3.0미터
	地すべり危険箇所	Landslide hazard site	山体滑坡危险地	산사태 위험지
	急傾斜地崩壊危険箇所	Landslide hazard site in steep slope area	陡坡崩塌灾害危险地	경사지 붕괴재해 위험지
	土石流危険区域	Debris flow hazard area	泥石流危险区域	토석류 위험구역
	土石流危険溪流流域	Debris flow hazard mountain stream area	泥石流危险河流区域	토석류 위험 하천구역

地域コミュニティマップに掲載されている大学・高校、中学校、小学校、変電所においては、国土地理院の地形図データより引用しています。



- 指定緊急避難場所・指定避難所一覧**
わが家の緊急時避難場所 (川添地域)
- 22 川添小学校 東山崎町207-1 tel.847-6055
 - 48 協和中学校 元山町88-2 tel.867-5937
 - 84 川添コミュニティセンター 元山町136-4 tel.847-5979
- 指定緊急避難場所・指定避難所一覧**
わが家の緊急時避難場所 (前田地域)
- 21 前田小学校 前田東町819-3 tel.847-6562
 - 83 前田コミュニティセンター 前田東町838 tel.847-6168
 - 170 高松東高校(体育館) 前田東町690-1 tel.847-6221
- 指定緊急避難場所・指定避難所一覧**
わが家の緊急時避難場所 (林地域)
- 23 林小学校 林町1108-1 tel.865-6250
 - 85 林コミュニティセンター 林町1405-6 tel.866-3405
 - 175 香川大学工学部 林町2217-20 tel.864-2000
 - 188 長池中央公園 林町1745

指定緊急避難場所および指定避難所の番号表示
津波避難ビルの番号表示

①赤書き名称は、長期滞在を想定した避難施設ではありません。
 ②避難施設は、上層階及び一部の様に制限される場合があります。



※上切図へ続く