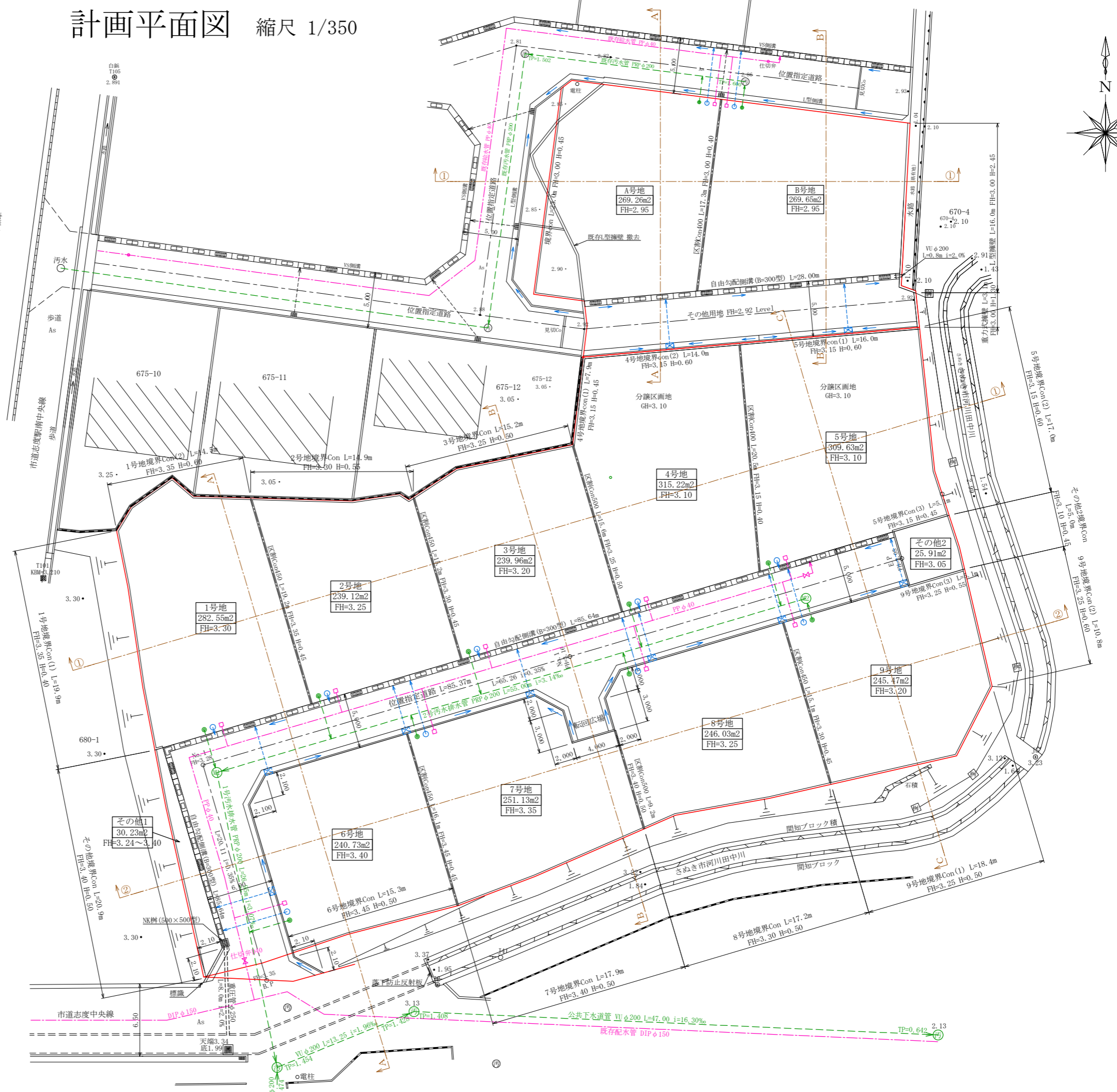
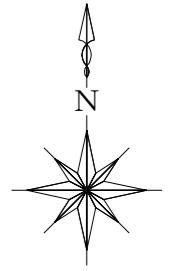


丈量図と号地が異なるので注意

計画平面図 縮尺 1/350



開発区域

※ 特記事項

- ・ 予定建築物：一戸建て住宅
- ・ 位置指定道路内に電柱は設置しない。
- ・ 造成地の盛土は転圧機械により30cm毎に締固める。
- ・ 盛土材は良質花崗土を使用する。

給水工 凡例

	給水本管 PP φ40
	仕切弁 D40
	排泥弁 D25
	量水器、宅内引込管 PP φ20

汚水排水工 凡例

	組立1号マンホール φ900
	汚水排水管PRP φ200(砕石巻立)
	汚水樹(φ200), VU φ150(砂巻立)

汚水排水工、特記事項

- ・ 汚水マンホールは、インパット施工とする。
- ・ 汚水マンホールには、2cm以上の落差を設ける。
- ・ マンホール際はマンホール用可とう継手を使用する。

雨水排水工 凡例

	L型側溝(B=450/570)
	街渠樹(□300*400)ゲレックT-14
	街渠樹取付管(重圧管 φ150)
	宅内排水最終樹(φリアビレ製) 取付け管(VU φ150又は重圧管 φ150)

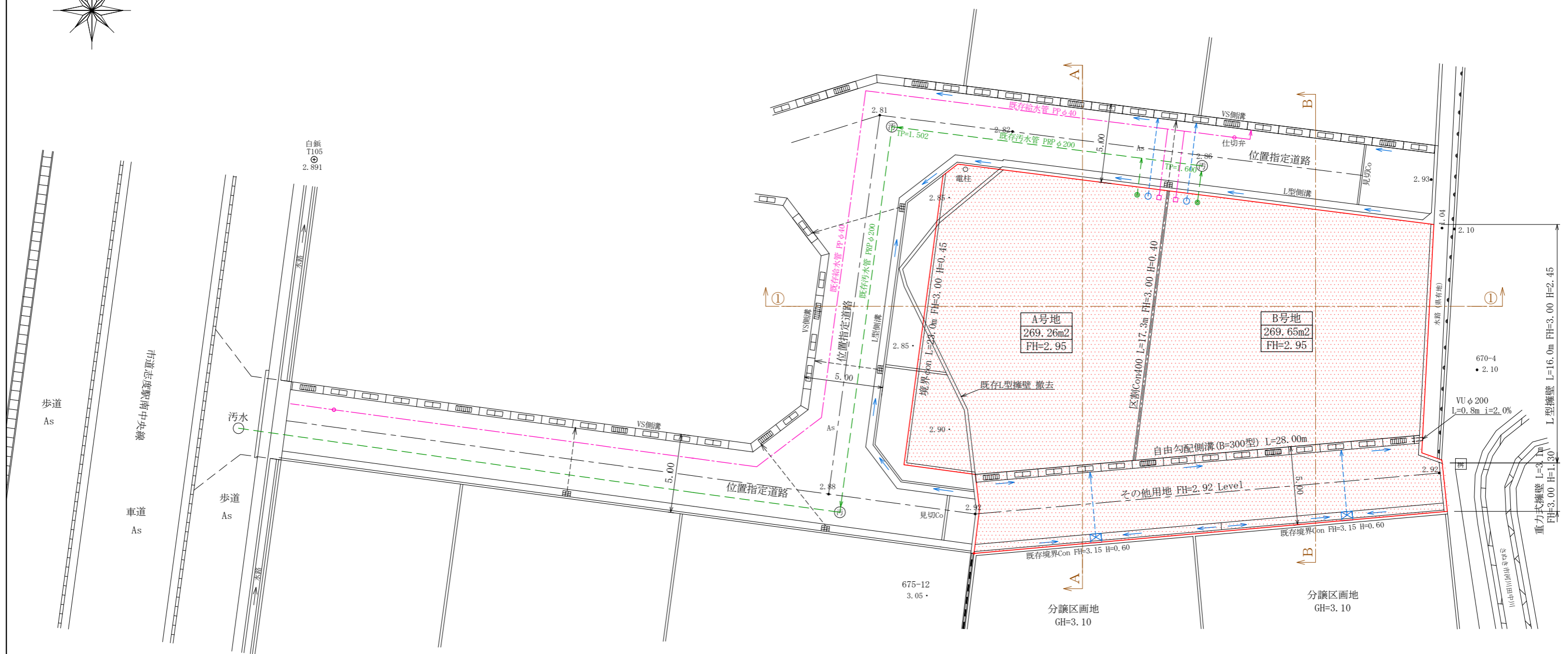
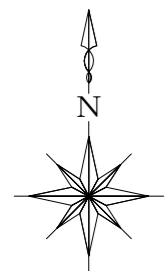
雨水排水工、特記事項

- ・ 街渠樹及び雨水樹には15cm以上の泥溜を設ける。
- ・ 街渠樹及び雨水樹の取付管勾配は1%以上とする。
- ・ 自由勾配側溝は延長10m以内にグレーチング蓋(T-20)を設置する。

計画平面図 縮尺 1/250

作成者：土地家屋調査士 橋本 剛
住所：さぬき市志度4500番地257

印



凡例

	量水器、宅内引込管 PPφ20
	汚水樹(φ200)、VUφ150(砂巻立)
	雨水樹(φ300)、重圧管φ150

※ 区画地の造成計画地盤高について
区画地の盛土は計画地盤高-20cmで整地を行い、建築工事終了後に、計画高(FH)の地盤高で最終仕上げを行う。

留意事項
・農地の表土は、全て剥ぎ取り処分とする。
・造成区域内で支障となる既存構造物は撤去する。

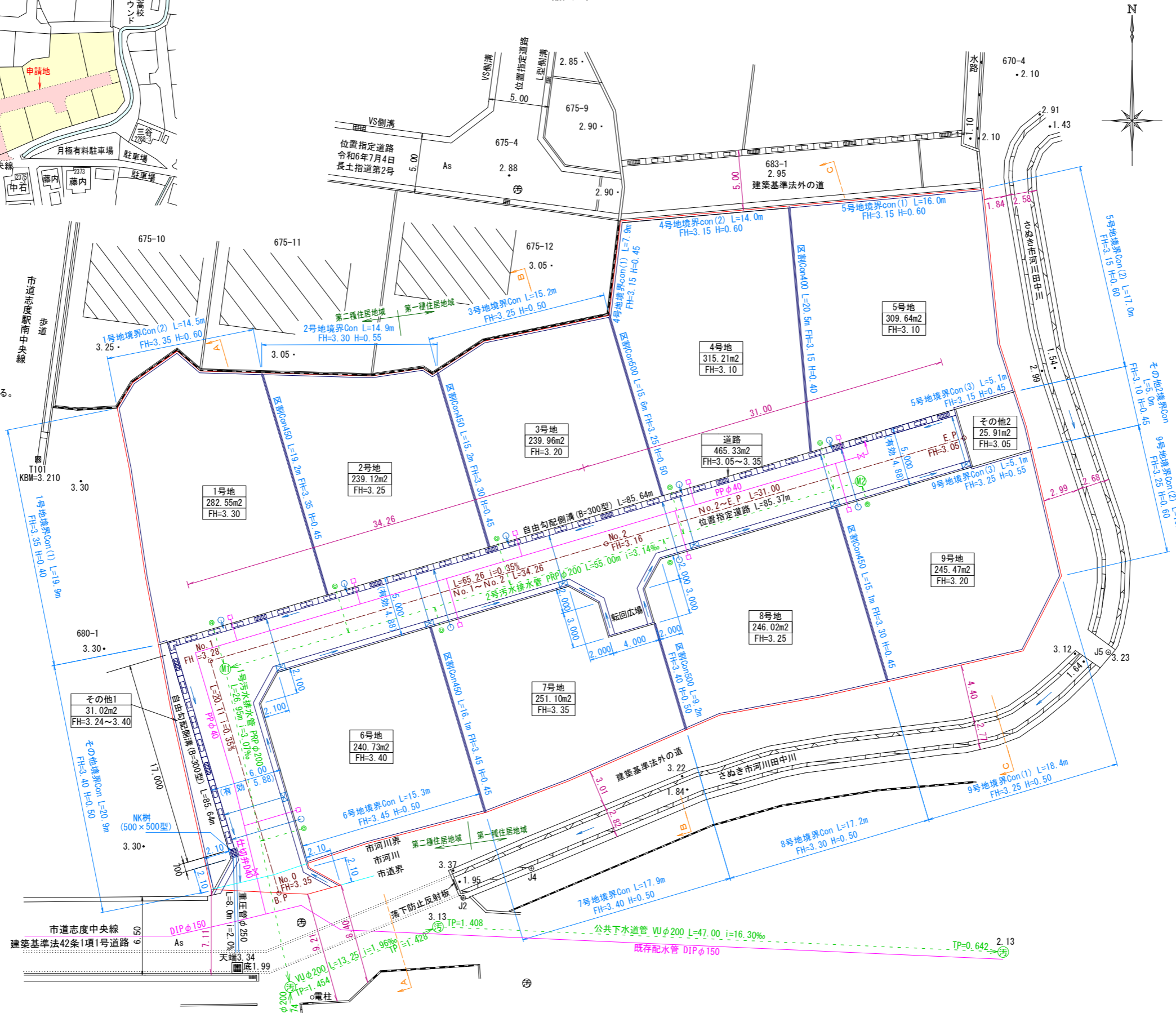
T101
KBM=3.210
○

指定道路の地名地番 さぬき市志度字田中681番1の一部、682番の一部及び同地先農道

付近見取図



実測平面図 縮尺 1/250



- ※ 特記事項
・予定建築物：一戸建て住宅
・位置指定道路内に電柱は設置しない。
・造成地の盛土は転圧機械により0.30m毎に締固める。
・盛土材は良質花崗土を使用する。

給水工 凡例 table with symbols for water supply pipes, valves, and meters.

汚水排水工 凡例 table with symbols for sewerage and drainage systems.

- 汚水排水工、特記事項
・汚水マンホールは、インパット施工とする。
・汚水マンホールには、2cm以上の落差を設ける。
・マンホール際はマンホール用可とう継手を使用する。

雨水排水工 凡例 table with symbols for rainwater drainage systems.

- 雨水排水工、特記事項
・街渠樹及び雨水樹には15cm以上の泥溜を設ける。
・街渠樹及び雨水樹の取付管勾配は1%以上とする。
・自由勾配側溝は延長10m以内にグレーチング蓋(T-20)を設置する。

指定 道路等の位置の 変更 台帳 廃止

Table with columns for 告示番号, 告示年月日, 指定番号, 指定年月日, 指定道路の位置.

凡例

Legend table defining symbols for administrative boundaries, roads, utilities, and other features.

<注意>

- (1) 申請道路の幅員及び長さの単位は、メートル(小数点第2位まで)とすること。
(2) 図面は、付近見取図、標準横断面図、縦断面図、構造図、地籍図又は実測図、及び公図の写しを記載すること。
(3) 付近見取図は、地籍図と方位を一致させること。
(4) 公図の写しには、申請道路及び造成敷地を色分けして明示すること。
(5) 図面はこの用紙を使用し、この用紙に記入できないときは、その部分を別の用紙に黒インキ等で記入すること。
(6) 凡例中、既に指定された道路の位置は、指定道路が接続する既存指定道路について記入すること。
(7) ※印は記入しないこと。

図面作成者 住所・氏名 さぬき市志度4500番地257 土地家屋調査士 橋本剛