

土地利用計画図

土地の所在 丸亀市飯野町西分字定国
甲245-1、甲246-1、甲246-4、甲248-3

凡例図

●	電柱
→	支線

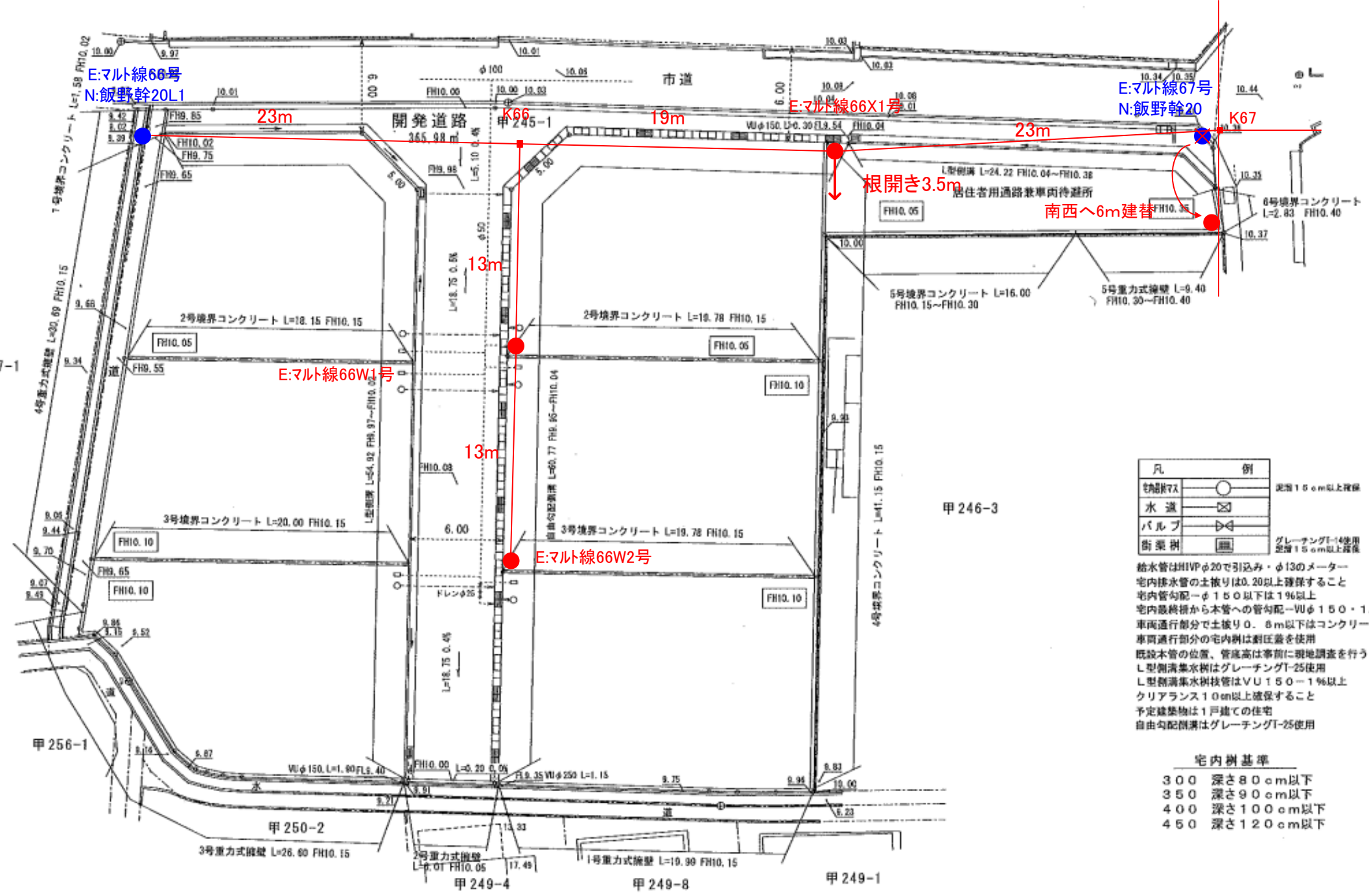
開発許可

年	月	日
第	令和	
	年	
号	日	

申請者
 ローターリーハウス
 ホールディングス(株)
 代表取締役 増元竜彦

作成者
 住所・氏名

高松市春日町1643番地9
 行政書士 石井正志



凡例

物置	○	実高15cm以上確保
水道	⊗	
バルブ	◇	
街並樹	■	グレーチングT-14使用 実高15cm以上確保

給水管はHVPφ20で引込み・φ13のメーター
 宅内排水管の土盛りは0.20以上確保すること
 宅内管勾配φ150以下は1%以上
 宅内最終排水から本管への管勾配φ150・1.0%とする
 車両通行部分で土盛り0.8m以下はコンクリート全管巻
 車両通行部分の宅内側は耐圧蓋を使用
 既設本管の位置、管底高は事前に現地調査を行う
 L型側溝排水水樹はグレーチングT-25使用
 L型側溝排水水樹はVU150・1%以上
 クリアランス10cm以上確保すること
 予定建築物は1戸建ての住宅
 自由勾配側溝はグレーチングT-25使用

宅内樹基準

300	深さ80cm以下
350	深さ90cm以下
400	深さ100cm以下
450	深さ120cm以下

縮尺 1/300